

貸事務所(一括)

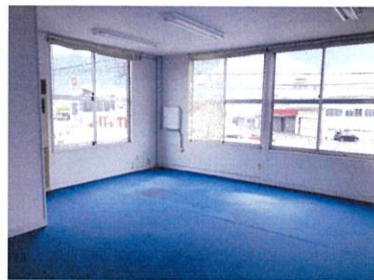
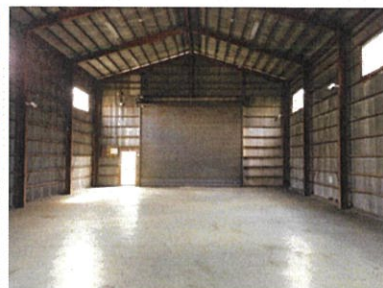
名取駅

名取市増田9丁目

専有面積
194.40㎡

築年月
1974年08月

引渡し
相談



定期借家

倉庫2棟と事務所2棟の一括です！
764坪の広々敷地 アクセスも良好！

チェックポイント！
スケルトン



物件種目	貸事務所(一括)
最寄駅	名取
賃料	90.00万円
賃貸条件	礼金1ヶ月 敷金3ヶ月 保証金なし

物件所在地	宮城県名取市増田9丁目7-25		
交通	J R東北本線 名取 徒歩17分		
建物	建物名	増田9丁目倉庫事務所 倉庫B棟	
	構造・規模	鉄骨造 1階建/1階部分	
	使用部分積	194.40㎡	間取タイプ
間取内訳			
築年月	1974年08月	契約期間	2030年3月31日
管理費等	なし 共益費なし 雑費なし		
土地面積	実測 2,526.71㎡	用途地域	
駐車場	有 無料		
現況	空	引渡し日	相談
接道状況 (角地・間口)	角地：3方道路 南 西 北		
設備			
備考	敷地内他建物概要：倉庫A棟（鉄骨造ストレート葺き平屋建て 357.57㎡ 1977年5月築）貸事務所C棟（鉄骨木造亜鉛メッキ鋼板葺2階建てトイレ有り 1階72.92㎡ 2階65.50㎡）貸事務所D棟（木造亜鉛メッキ鋼板葺平屋建て 39.31㎡ 1974年8月築）です。契約期間応相談。 利用駅1：仙台空港鉄道名取 徒歩17分		

この図面は物件情報の一部を抜粋して掲載しております。（現況優先）
付帯条件や別途料金等が発生する場合がありますのでご確認ください。

at home

infosheet 物件番号 69712501020

宮城県知事免許（2）第6197号 〒984-0030 宮城県仙台市若林区荒井東1丁目2-7-2F

株式会社フタバ不動産

TEL：0120-954-132 FAX：022-774-2026 定休日：水曜日・日曜日・祝日 年末年始、夏季休暇

客付会社さまへ			
■手数料	客付手数料負担の割合	貸主 0%	借主 100%
	客付手数料配分の割合	元付 0%	客付 100%
■取引態様：貸主			
■情報公開日：2020.07.18			

広告の料金に相当する額 相談