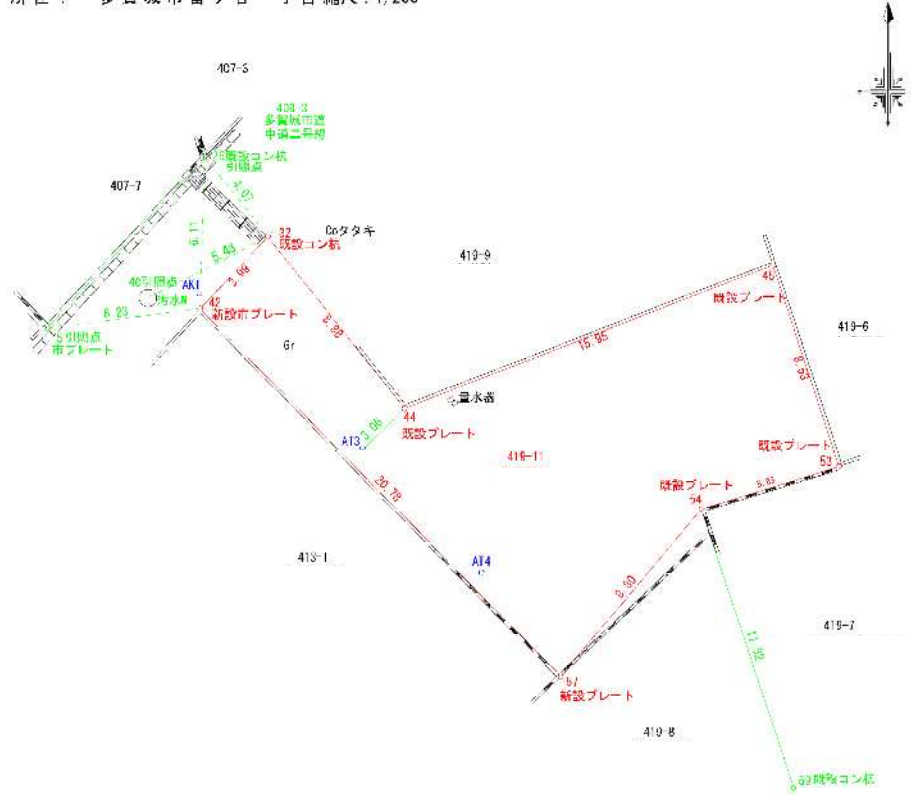


# 求積図・現況平面図

所在： 多賀城市留ヶ谷一丁目 縮尺：1/200



座標求積表（世界測地系（測地成果2011））

地番	419-11			
N0	Xn	Yn	Yn+1-Yn-1	Xn-(Yn+1-Yn-1)
32	-188605.468	15186.832	8.241	-188429.719
44	-188612.413	15192.136	20.548	-188429.876244
45	-188606.808	15207.990	17.529	-188429.87632
53	-188614.716	15209.715	-2.897	-188429.87632
54	-188616.474	15204.153	-11.224	-188429.87632
57	-188623.228	15196.491	20.268	-188429.87632
42	-188608.383	15183.945	-11.823	-188429.87632
			合計	382.102005
			合計面積	194.0510325
			地積	194.03

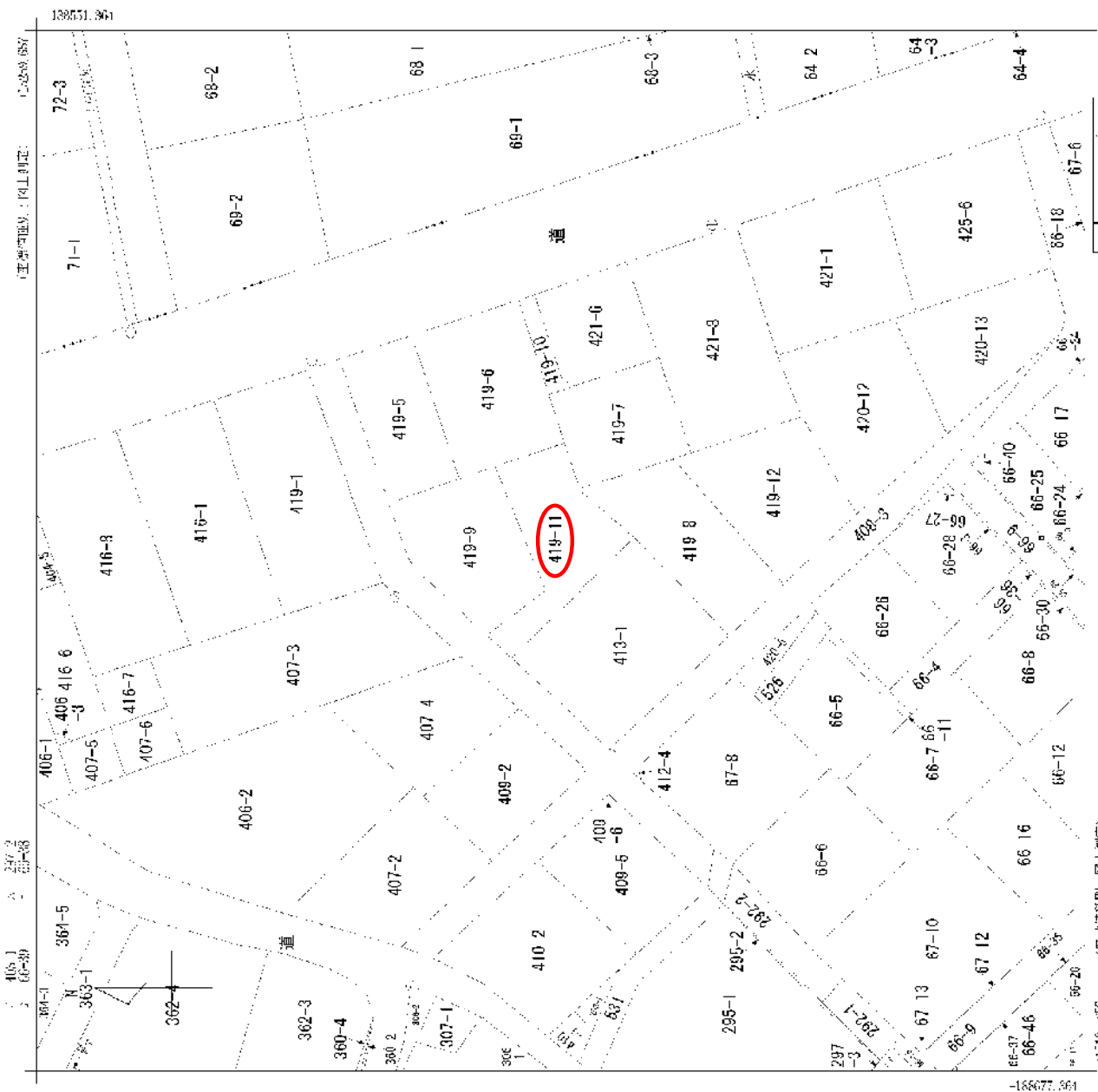
（世界測地系（測地成果2011））

点名	X座標	Y座標	備考
419	188605.393	15186.811	電子基準点
419	-188612.475	15192.136	電子基準点
419	188607.760	15192.136	GNSS観測により設置
419	188615.680	15192.136	GNSS観測により設置
419	188617.960	15192.136	トラバース点
419	-188619.010	15192.136	トラバース点

（世界測地系（測地成果2011））

点名	X座標	Y座標	備考
419	-188605.161	15192.136	引張点多賀城市プレート
419	-188602.226	15192.136	引張点多賀城市プレート
419	-188601.950	15192.136	引張点多賀城市プレート
419	-188621.695	15192.136	引張点多賀城市プレート

表示年月日：2021/04/20

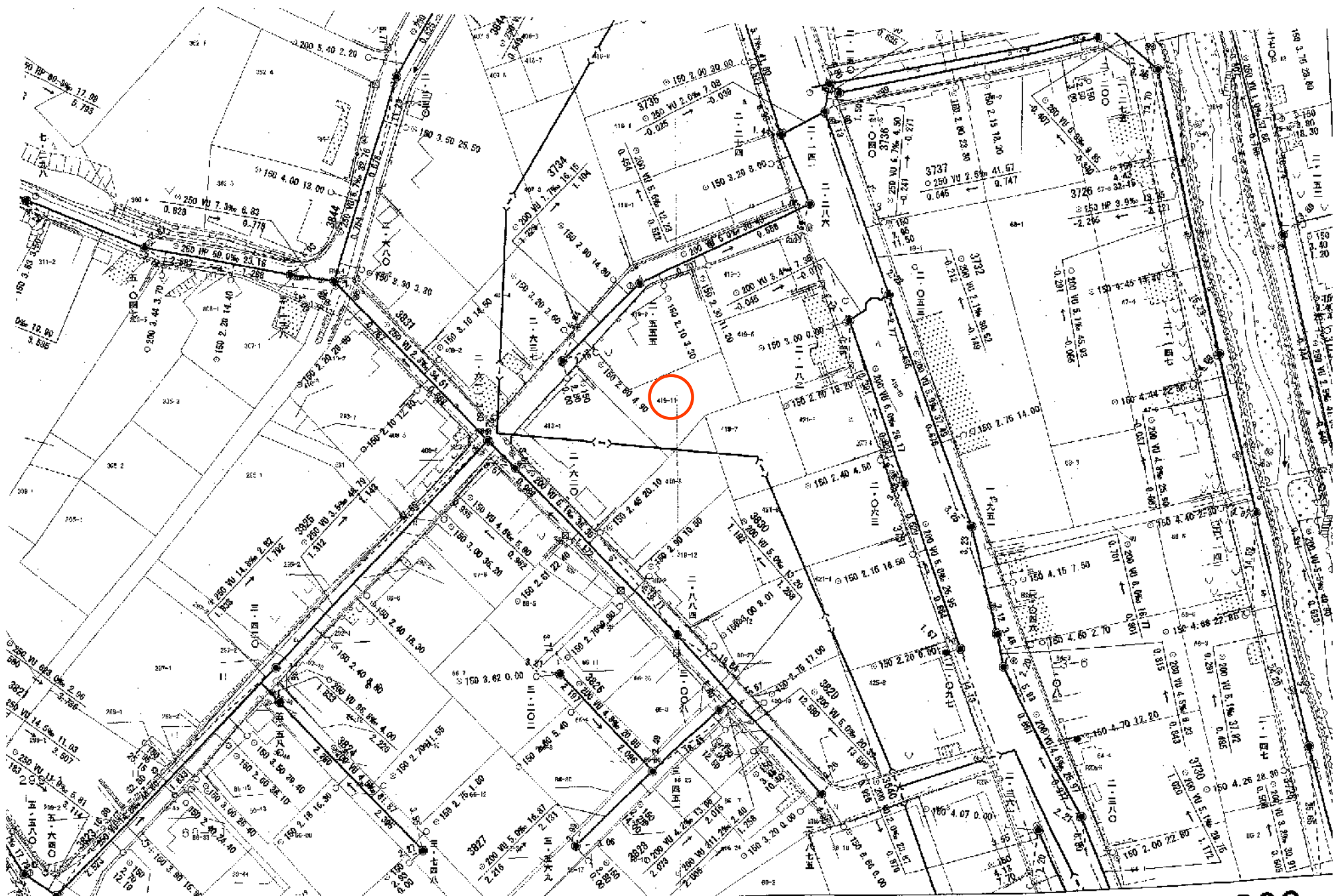


419番地 (表示情報別：网上測定)

(注) 国土交通省国土院地籍公表システム(tonkokuhotheijyousei2001.par)による表示がなされています。

留ヶ谷  
3丁目  
留ヶ谷1丁目

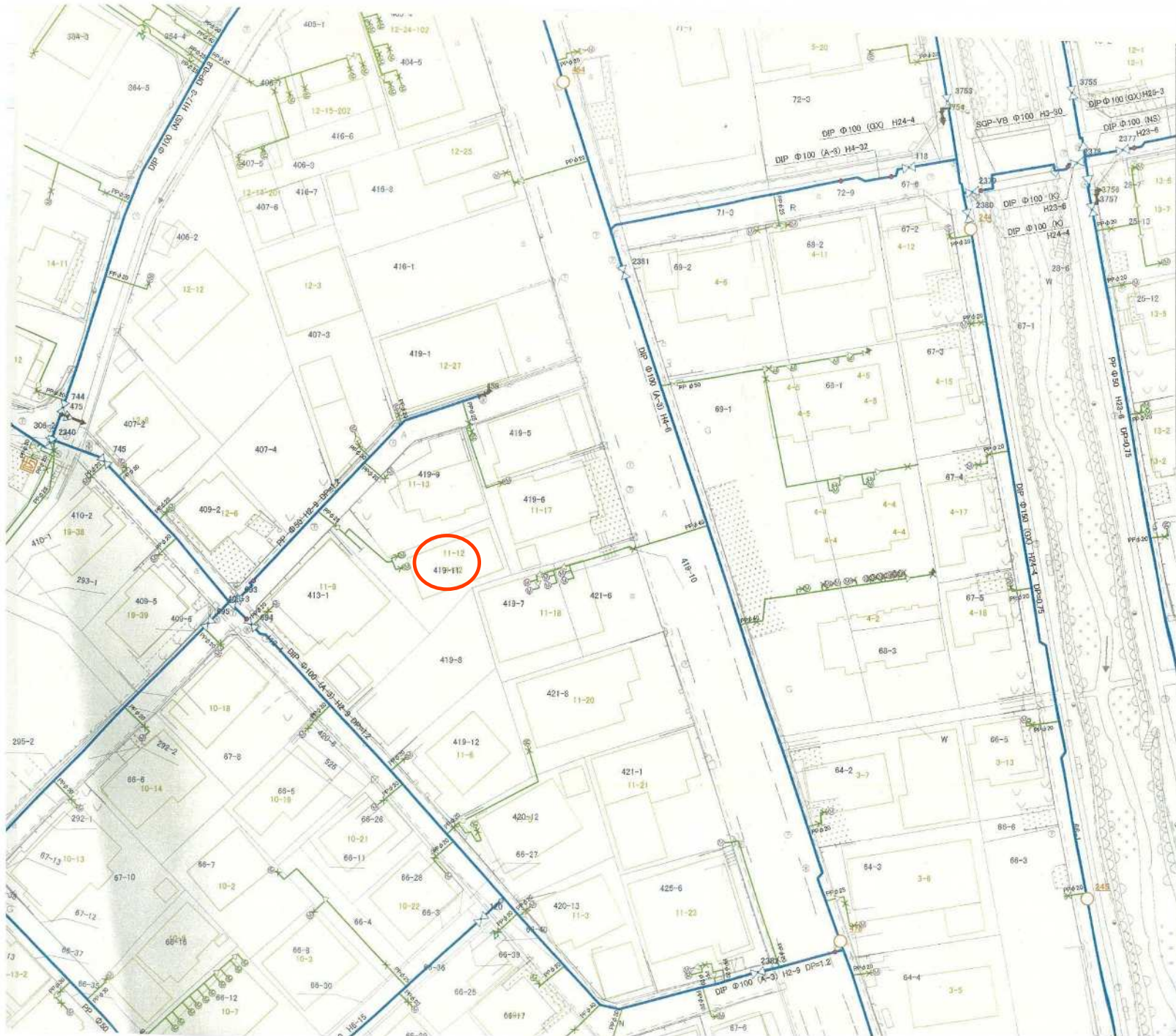
請求 部分	所有 多摩市留ヶ谷 419番地			地 区 419番地	地籍図
比尺 1/500	精 度 甲 一	坐標系 番号 X Y 記号	分類 地図(法第14条第1項)	種類	地籍図
作成 年月日 昭和53年3月	通 付 年月日 (原図)		昭和57年2月3日	備 考	



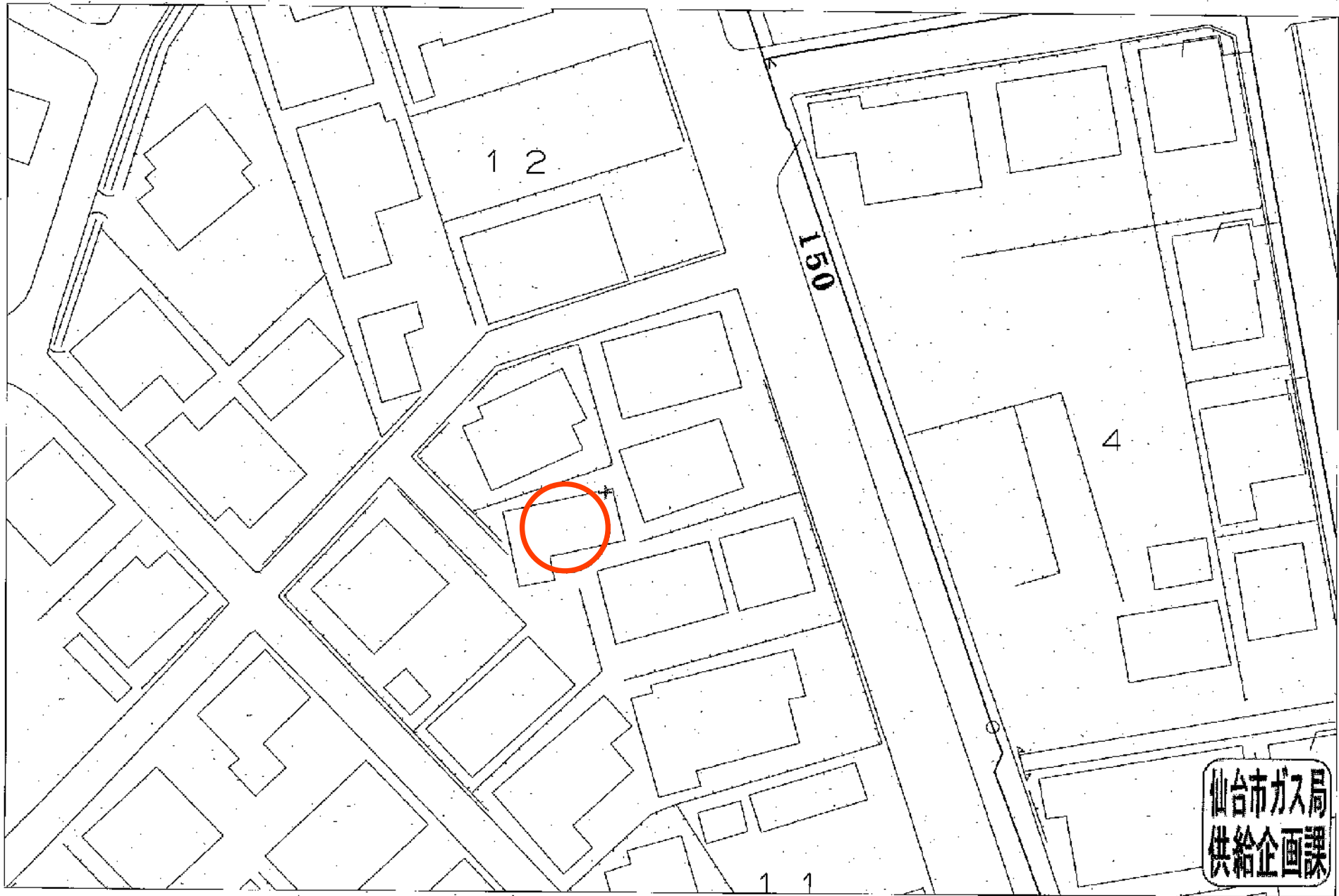
1:500

1:5200

2-099



多  
賀



仙台市ガス局  
供給企画課

受付番号：F- 3416

この図面は実際と異なる場合があるため十分注意して使用してください

2021年9月17日