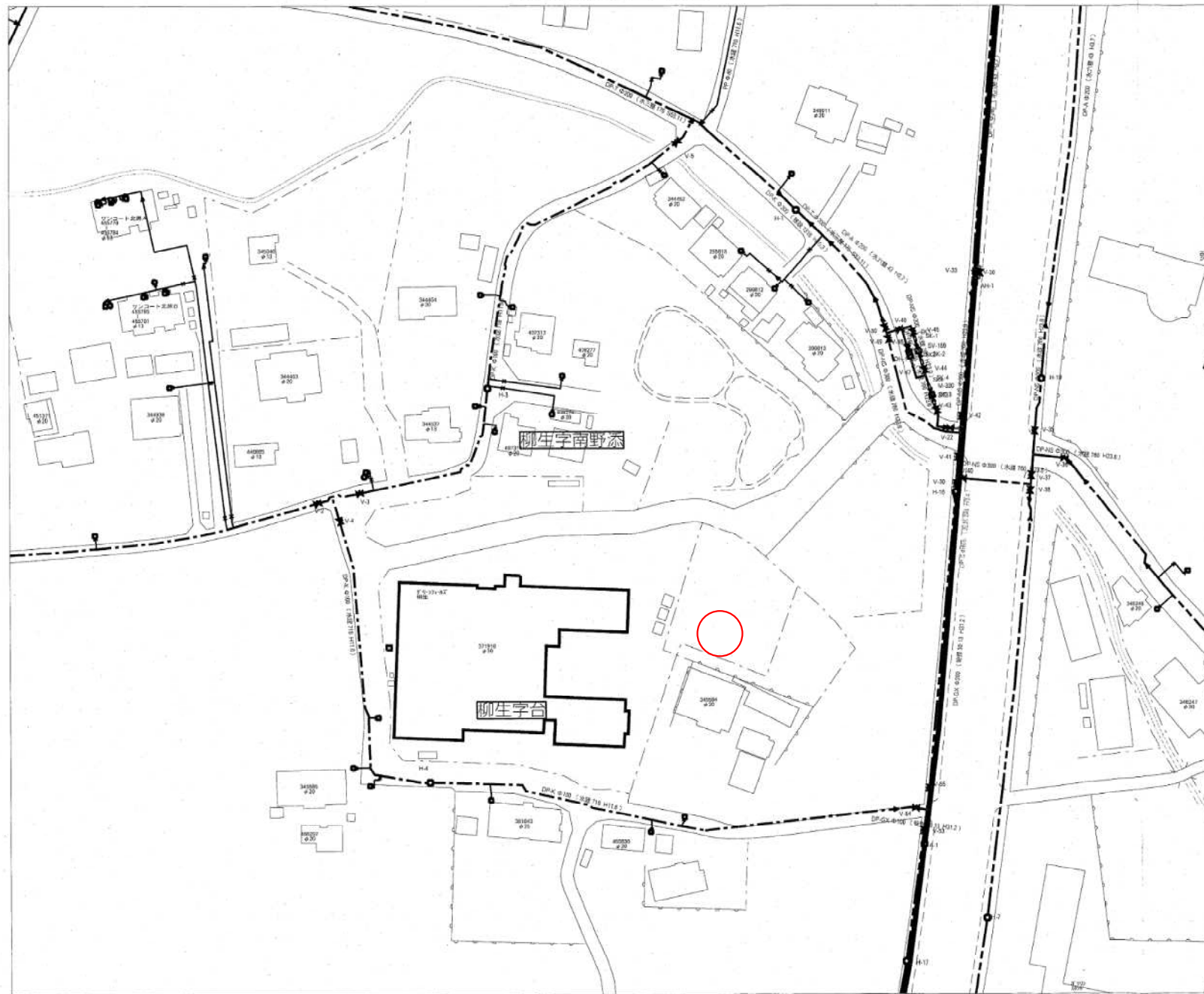


柳生字北野
柳生字南野
柳生字台

請求部分	所在	仙台市太白区柳生字台		地番	54番2		
出力縮	1/600	精度区分		分類	地図に準ずる図面	種類	旧土地台帳附属地図
作成年月日		座標系 番号又は 記号		付年月日 (原図)		補記事項	

仙台市水道局 戸番図



名称	表示
仕切弁	⊗ ⊗ ⊗ ⊗ ⊗
消火栓	○ ● ○ ●
空気弁	⊙ ⊙ ⊙ ⊙
片落管	▽
メータ	○
止水栓	×
キャップ	┌
管径	線種
400mm 以上	—————
350mm	—————
300mm	—————
250mm	—————
200mm	—————
150mm	—————
100mm	—————
75mm	—————
50mm	—————
50mm 未満	—————

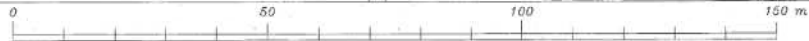
・本図面は、維持管理を目的とした水道の給配水管情報の図面と
 なります。
 番地情報が現地と異なる場合がありますので、この情報とは
 別に現地での調査をお願いします。

・なお、本図面の利用により生じた損害や不利益、また第三章
 の別に付した紛争については、水道局は一切責任を
 負いません。

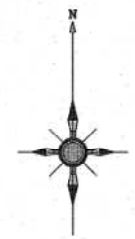
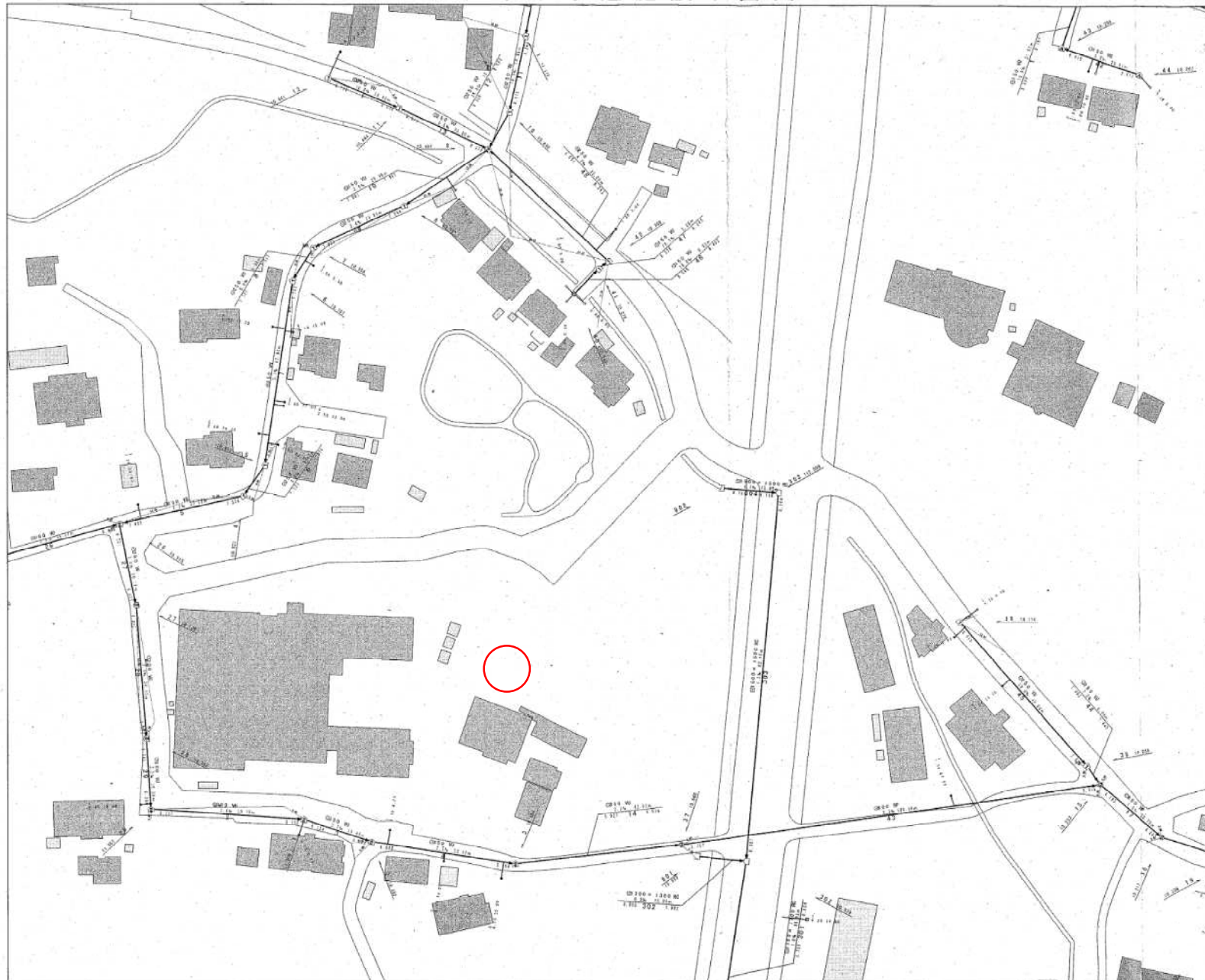
・地図及びそれに関する情報は、著作権法等により保護
 されています。
 無断複製、転載等はできません。

・富谷市、多賀城市、川崎町地形図について
 この地図の作成に当たっては、国土地理院長の承認を得て、
 同院発行の基礎地図情報を使用しました。
 (承認番号 平28情使 第430号)

仙台市水道局 戸番図	
縮尺	1:1000
出図年月日	令和2年3月24日



仙台市下水道施設平面図

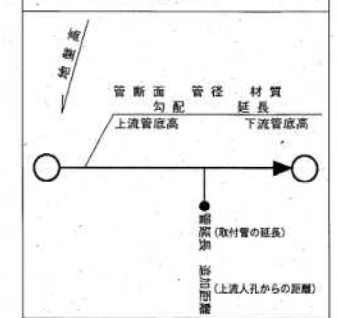


1. 本図面は、下水道改良工事や道路工事等により、現況と整合しない場合があります。詳細については現地での確認をお願いします。
2. 当局の許可なく複製することを、禁じます。

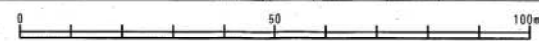
凡 例

	合流区域
	合流施設
	汚水施設
	雨水施設

下水道施設データ



縮尺 1:1,000



仙台市建設局

2020年3月24日 出図