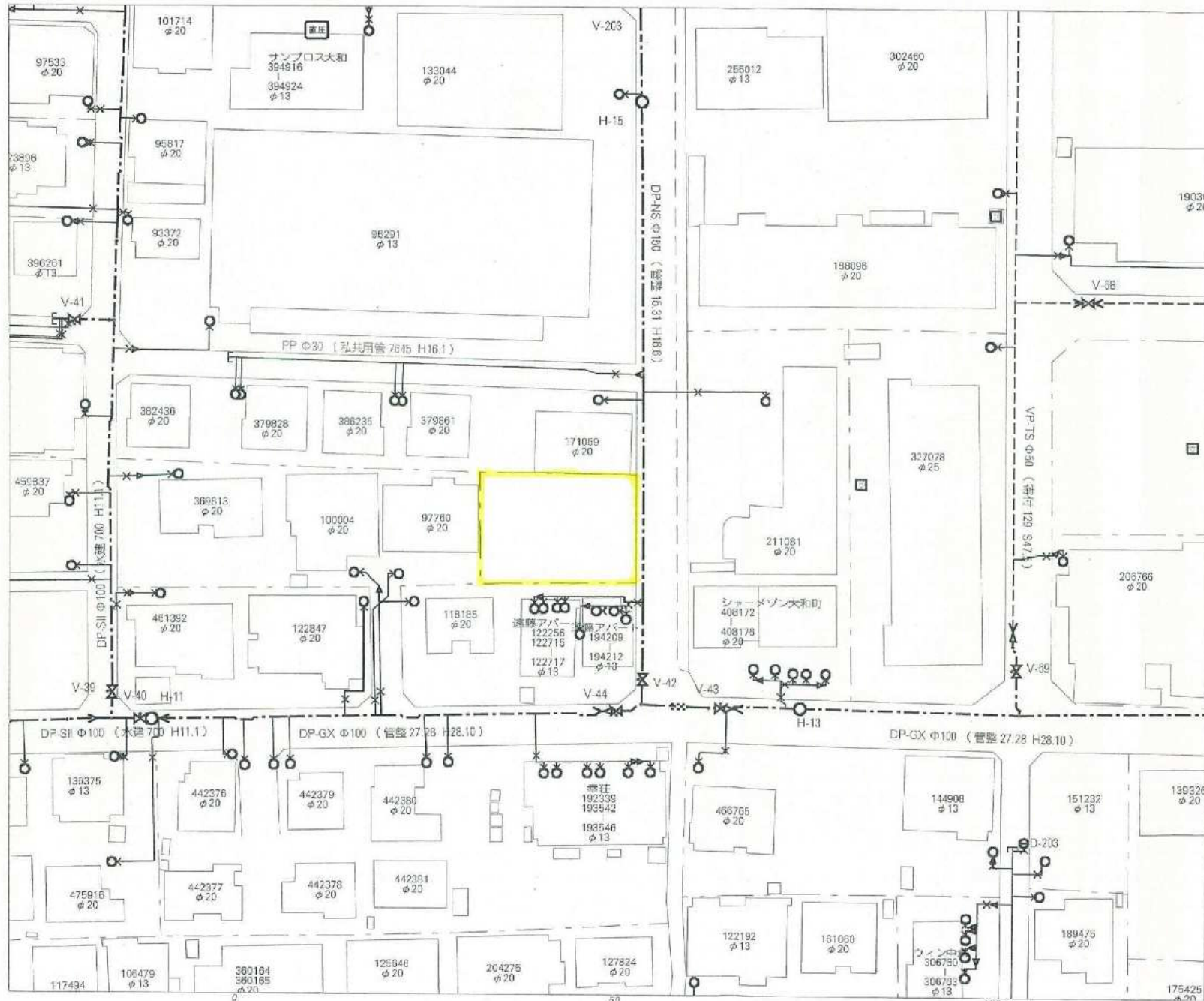


仙台市水道局 戸番図

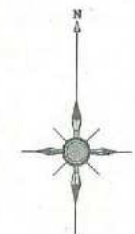
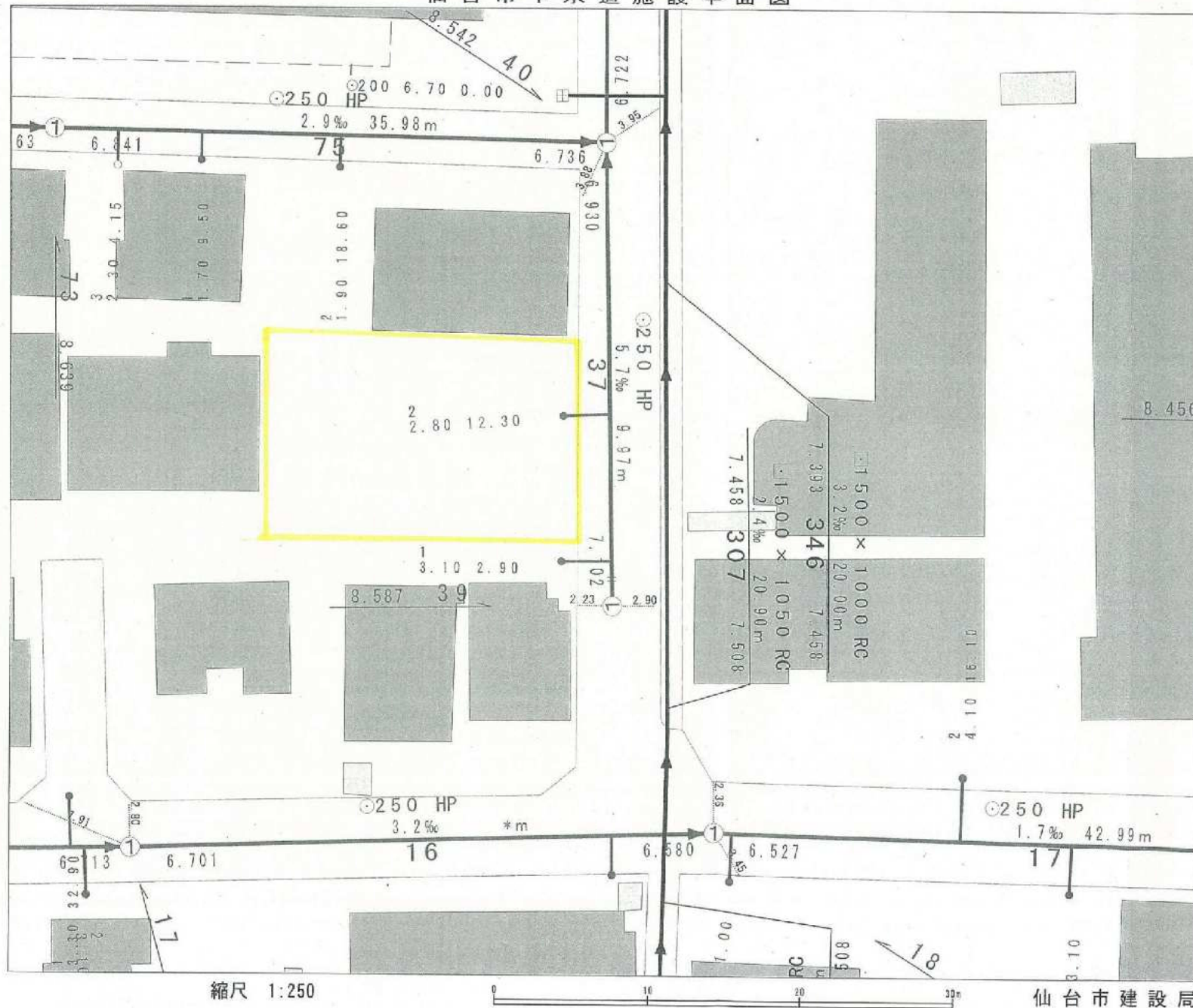


名称	表示
仕切井	⊠⊠⊠⊠⊠⊠
消火栓	● ○ ● ○
空気弁	⊙ ⊙ ⊙ ⊙
片断管	▷
メータ	○
止水栓	×
キャップ	⌋
管径	線種
400mm 以上	—————
350mm	—————
300mm	—————
250mm	—————
200mm	—————
150mm	—————
100mm	—————
75mm	—————
50mm	—————
50mm 未満	—————

本図は、維持管理を目的とした水道の給配水管情報の図面となり、配管の位置や深さ等は必ずしも正確なものではありません。また、この図面は、図面に記載の範囲を越えては使用してはなりません。
 ・なお、本図面の利用により生じた損害や不利益、また第三者との間に生じた紛争については、水道局は一切責任を負いません。
 ・地盤及びそれに関する情報は、著作権法等により保護されています。無断複製、改変等はできません。
 ・仙台市、宮城県、川崎町地形図について、この図面の作成に当たっては、国土院職員との協力を得て、同院発行の基礎地図情報を使用しました。(原図番号 平20年補、第2版)

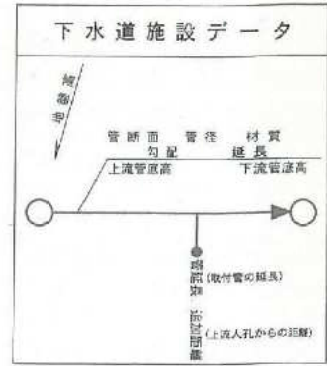
仙台市水道局 戸番図	
縮尺	1:500
出図年月日	平成 31 年 4 月 22 日

仙台市下水道施設平面図



1. 本図面は、下水道改良工事や道路工事等により、現況と整合しない場合があります。詳細については現地での確認をお願いします。
2. 当局の許可なく複製することを、禁じます。

凡 例	
	合流区域
	合流施設
	汚水施設
	雨水施設



昭和六十一年二月

日調製
補正

22-9 × 14-99

この図面は、本市が管理する道路区域
を表したものであり、民境界を「証明」
するものではありません。
仙台市道路管理者

Y=7.400

