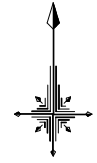
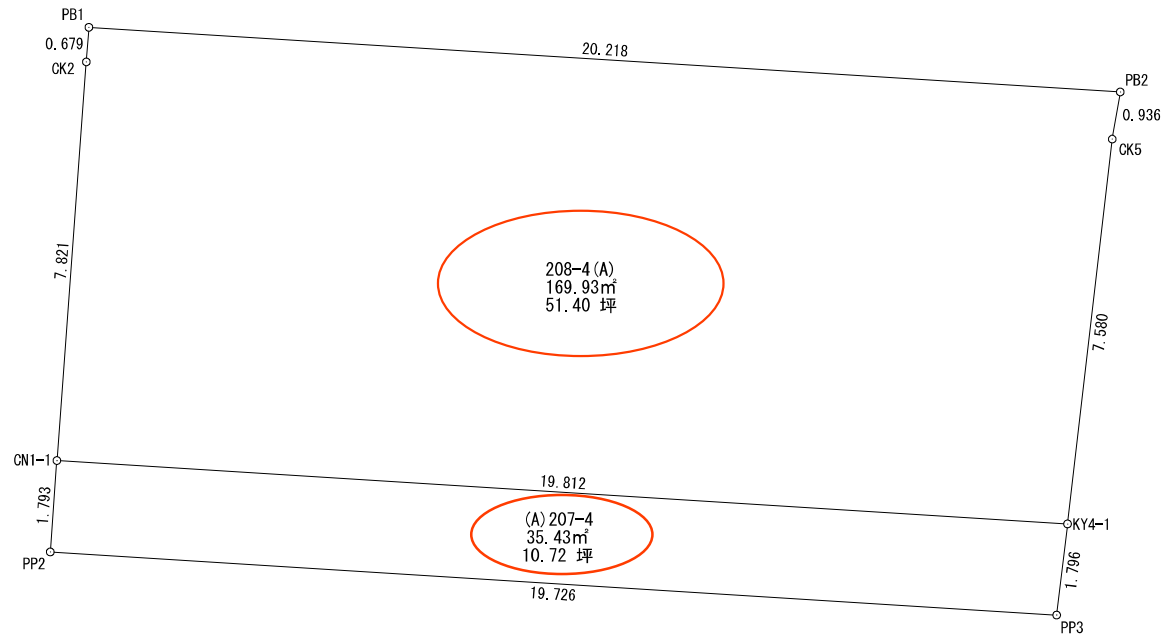


分筆計画図



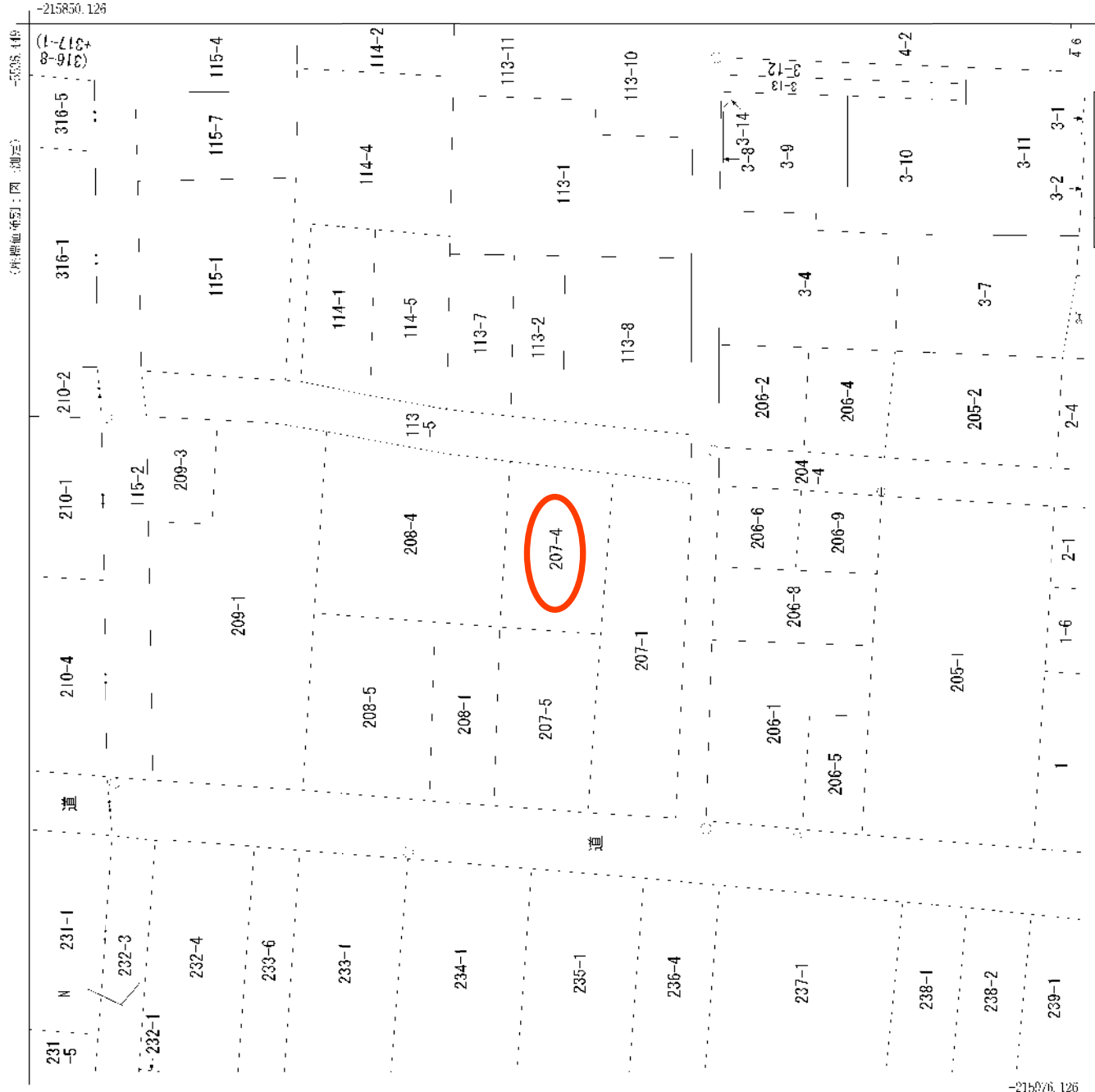
S=1 : 100



求積表

地番	(A) 207-4			
NO	Xn	Yn	Xn • (Yn+1 - Yn-1)	距離
CN1-1	-215906.343	-5608.395	4296752.132043	1.793
PP2	-215908.131	-5608.523	-4222947.134229	19.726
PP3	-215909.366	-5588.836	-4296812.292766	1.796
KY4-1	-215907.583	-5588.622	4222936.415897	19.812
合計			-70.879055	
合計面積			35.4395275	
地積			35.43	m ²

地番	208-4 (A)			
NO	Xn	Yn	Xn • (Yn+1 - Yn-1)	距離
PB1	-215897.866	-5607.769	4367182.033448	0.679
CK2	-215898.543	-5607.819	135152.487918	7.821
CN1-1	-215906.343	-5608.395	-4144754.066571	19.812
KY4-1	-215907.583	-5588.622	-4457843.866201	7.580
CK5	-215900.054	-5587.748	-222592.955674	0.936
PB2	-215899.131	-5587.591	4322516.501751	20.218
合計			-339.865329	
合計面積			169.9326645	
地積			169.93	m ²



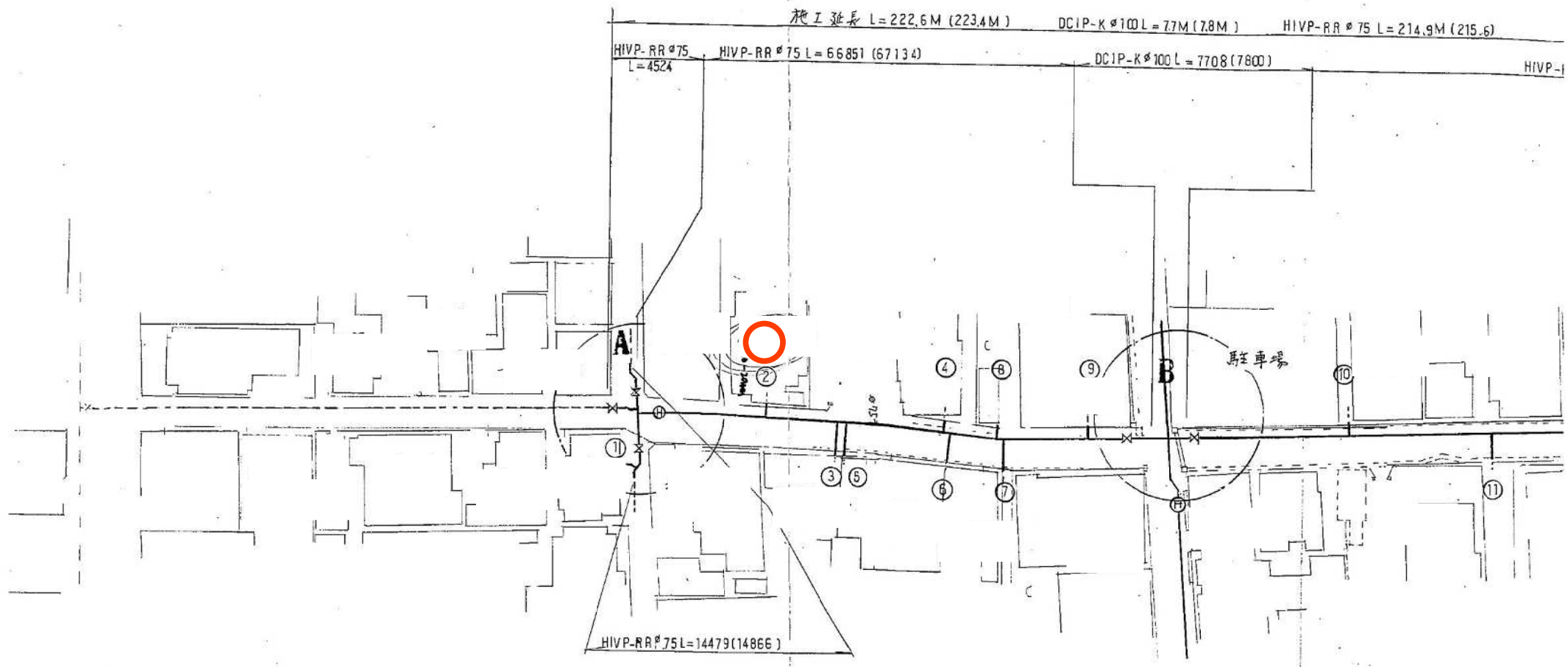
-6681.4-3 (地籍地番型) 図（制定）

（注）国土交通省国土地理院が公表した所管簿正システム（tokuhokuta-heiyonoki2011.par）による修正がなされています。

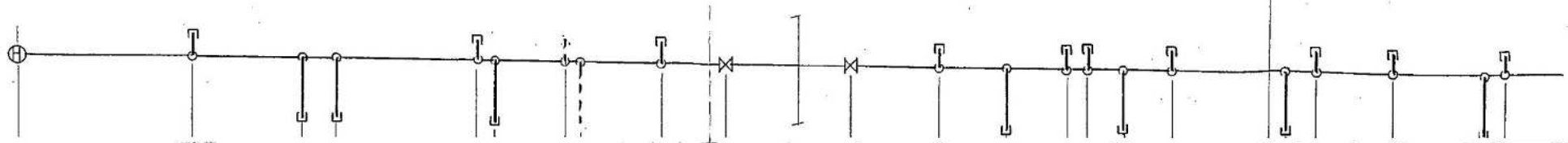
地番区域見出し
 船岡中央
 2丁目
 船岡中央3丁目

請求部	所在	柴田郡柴田町船岡中央2丁目			地番	207番4	
出力縮尺	1/500	精度区分	甲二	座標系 番号又は 注記号	X	分類	地図(法第14条第1項)
作成年月日	平成6年12月	付年月日 (原図)	平成8年6月14日	備考	備記事項	種類	地図図

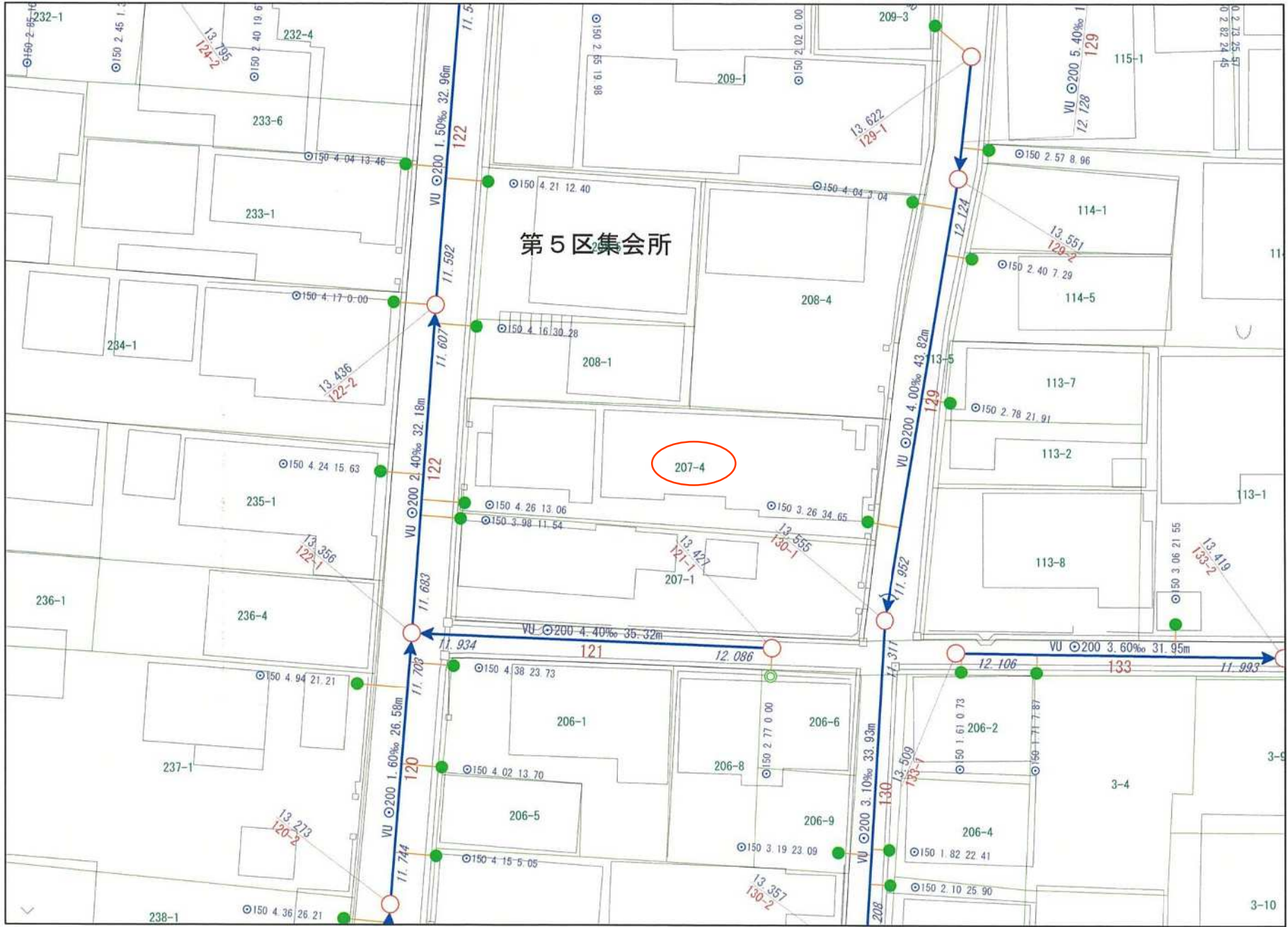
平面図 (2) S=1:500



給水配管図 S=FREE



下水道任意図



1/500



土木部 建設課 下水道課