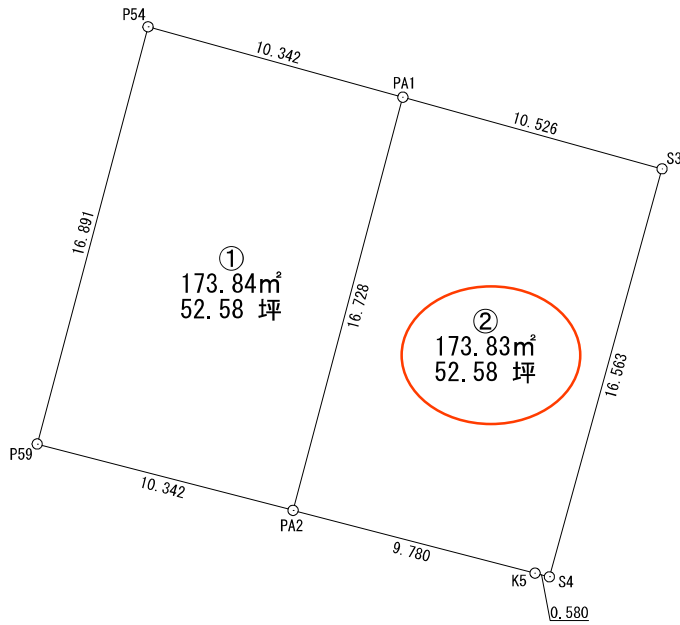


分筆計画図

所在: 仙台市太白区松が丘



S=1 : 200



①
173.84m²
52.58 坪

②
173.83m²
52.58 坪

求積表

| 地番 | ① | | | |
|-----|-------------|----------|--------------------|----------------|
| N0 | Xn | Yn | Xn · (Yn+1 - Yn-1) | 距離 |
| P54 | -195339.237 | 1439.106 | 2794327.785285 | 16.891 |
| P59 | -195355.562 | 1434.770 | -1108642.814350 | 10.342 |
| PA2 | -195358.158 | 1444.781 | -2794598.450190 | 16.728 |
| PA1 | -195341.991 | 1449.075 | 1108565.798925 | 10.342 |
| | 合計 | | -347.680330 | |
| | 合計面積 | | 173.8401650 | |
| | 地積 | | 173.84 | m ² |

| 地番 | ② | | | |
|-----|-------------|----------|--------------------|----------------|
| N0 | Xn | Yn | Xn · (Yn+1 - Yn-1) | 距離 |
| PA1 | -195341.991 | 1449.075 | 2820738.350040 | 16.728 |
| PA2 | -195358.158 | 1444.781 | -1010587.751334 | 9.780 |
| K5 | -195360.614 | 1454.248 | -1959271.597806 | 0.580 |
| S4 | -195360.759 | 1454.810 | -971529.054507 | 16.563 |
| S3 | -195344.794 | 1459.221 | 1120302.393590 | 10.526 |
| | 合計 | | -347.660017 | |
| | 合計面積 | | 173.8300085 | |
| | 地積 | | 173.83 | m ² |

1 60-1213



地
番
区
域
員
出

松が丘

(注) 地図に準ずる図面は、土地の区画を明確にした不動産登記法所定の地図が備え付けられるまでの間、これに代わるものとして備え付けられている図面で、土地の位置及び形状の概略を記載した図面です。

| | | | | | | |
|-------|-----------|-----------|----|----------|------|-----------|
| 請求部分 | 所在 | 仙台市太白区松が丘 | 地番 | 60番189 | 種類 | 旧土地台帳附属地図 |
| 出力縮尺 | 精度区分 | 座標系番号又は記号 | 分類 | 地図に準ずる図面 | 補記事項 | |
| 作成年月日 | 備付年月日(原図) | | | | | |

これは地図に準ずる図面に記録されている内容を証明した書面である。

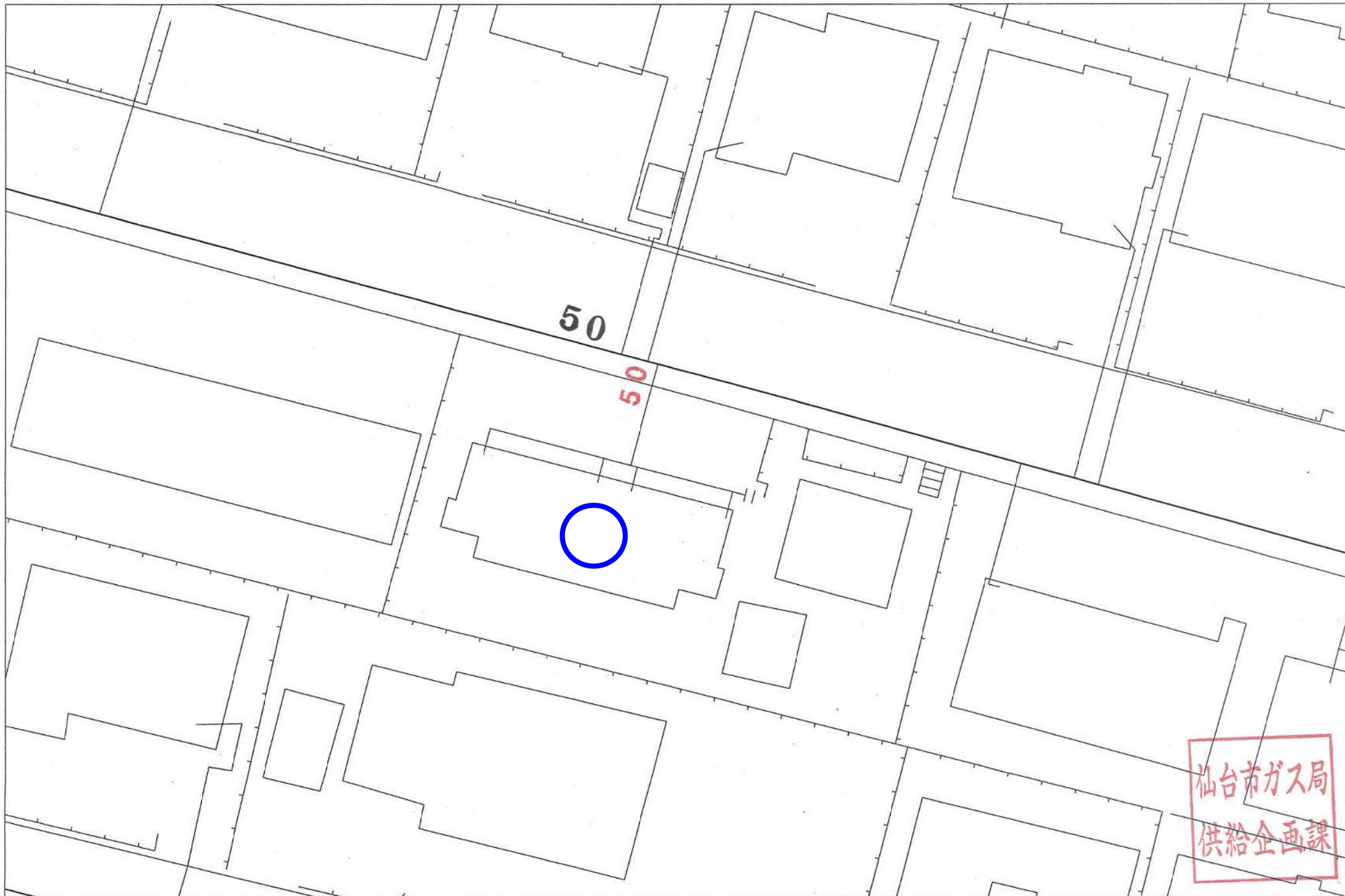
令和元年9月6日
仙台法務局

請求番号：13-1
(1/1)



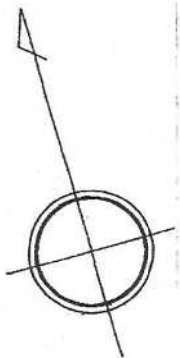
川口勝宏

登記官

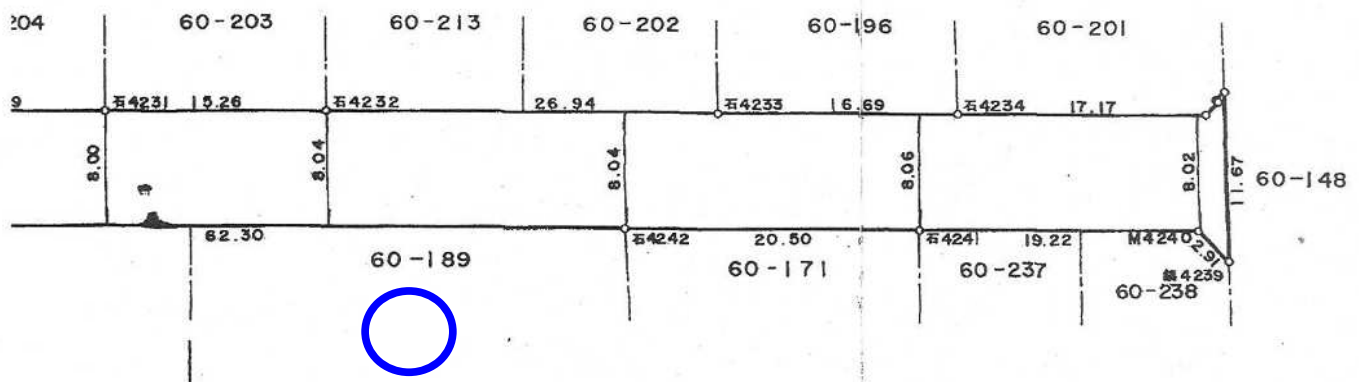
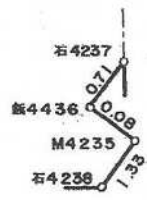


この図面は実際と異なる場合があるため十分注意して使用してください

2019年9月5日



| | |
|---------|---------------|
| 路線番号 | 南部251 |
| 路線名 | 松ヶ丘9号線 |
| 図面番号 | 1 |
| 台帳平面図番号 | 21-14, 24, 25 |

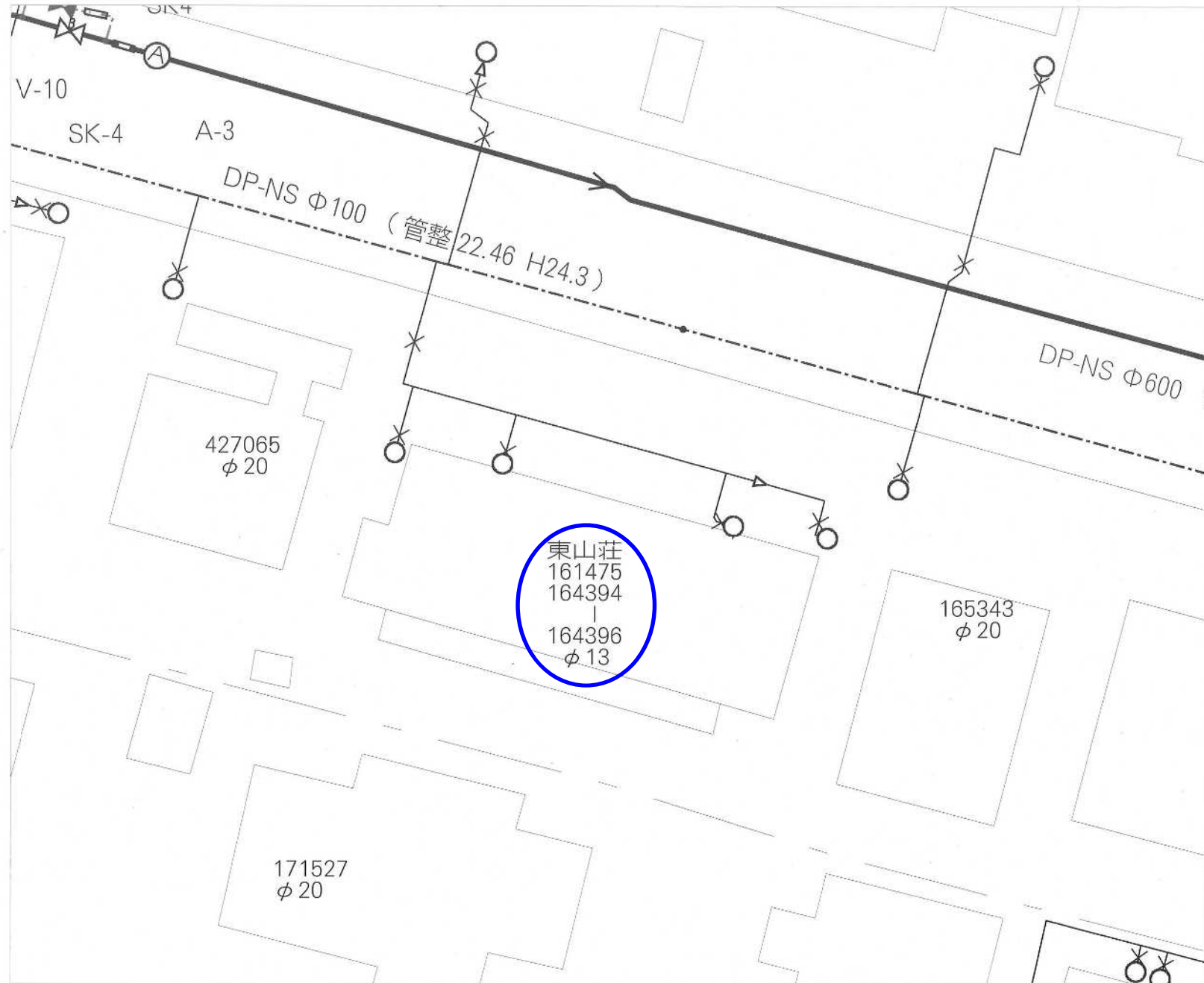


78
30
19

この図面は、本市が管理する道路区域を
 表したものであり、民境界を「証明」す
 るものではありません。
 仙台市道路管理者

X=-195.700

仙台市水道局 戸番図



| 名称 | 表示 |
|----------|--------|
| 仕切弁 | ⊠⊠⊠⊠⊠⊠ |
| 消火栓 | ○●○● |
| 空気弁 | ⒶⒷⒸⒹ |
| 片落管 | ▽ |
| メータ | ○ |
| 止水栓 | × |
| キャップ | ⌋ |
| 管径 | 線種 |
| 400mm 以上 | ————— |
| 350mm | ————— |
| 300mm | ————— |
| 250mm | ————— |
| 200mm | ————— |
| 150mm | ————— |
| 100mm | ————— |
| 75mm | ————— |
| 50mm | ————— |
| 50mm 未満 | ————— |

・本図面は、維持管理を目的とした水道の給配水管情報の図面となります。
 図面情報が現状と異なる場合がありますので、この情報とは別に現地での調査を実施してください。

・なお、本図面の利用により生じた損害や不利益、また第三者との権利争いした紛争については、水道局は一切責任を負いません。

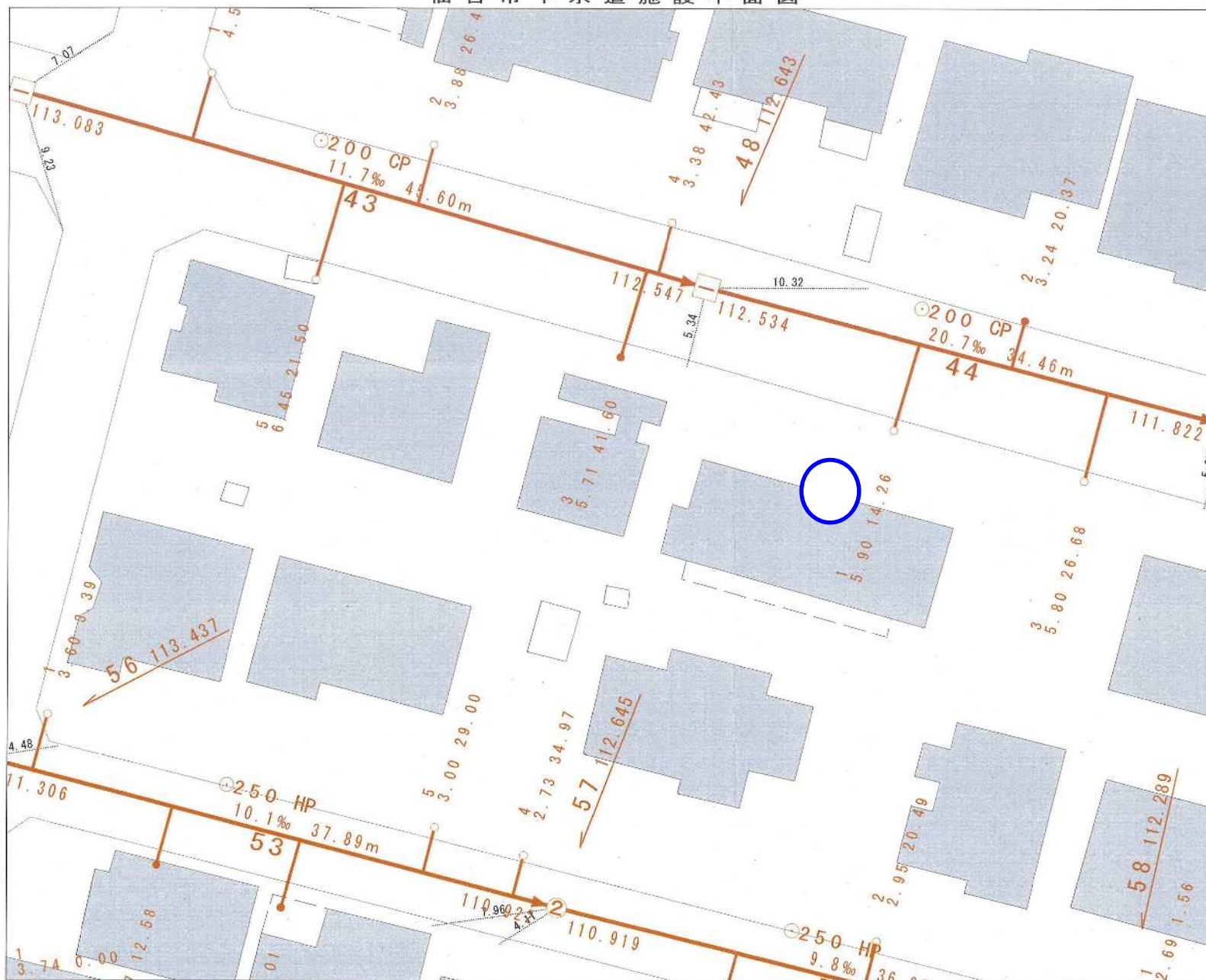
・地図及びそれに関連する情報は、著作権法により保護されています。
 無断複製、改竄等はできません。

・仙台市、多摩城市、川崎町地形図について
 ①この図面の情報に当たっては、国土交通院長の承認を得て、同院発行の基礎地図情報を使用しました。
 (採録番号 226補注、第430号)

| | |
|------------|----------|
| 仙台市水道局 戸番図 | |
| 縮尺 | 1:150 |
| 出図年月日 | 令和1年9月5日 |

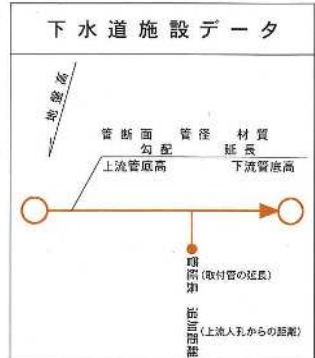


仙台市下水道施設平面図



1. 本図面は、下水道改良工事や道路工事等により、現況と整合しない場合があります。詳細については現地での確認をお願いします。
2. 当局の許可なく複製することを、禁じます。

| 凡 例 | |
|-----|------|
| | 合流区域 |
| | 合流施設 |
| | 汚水施設 |
| | 雨水施設 |



縮尺 1:250



仙台市建設局

2019年9月5日 出図