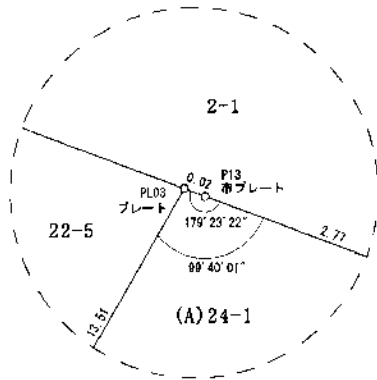
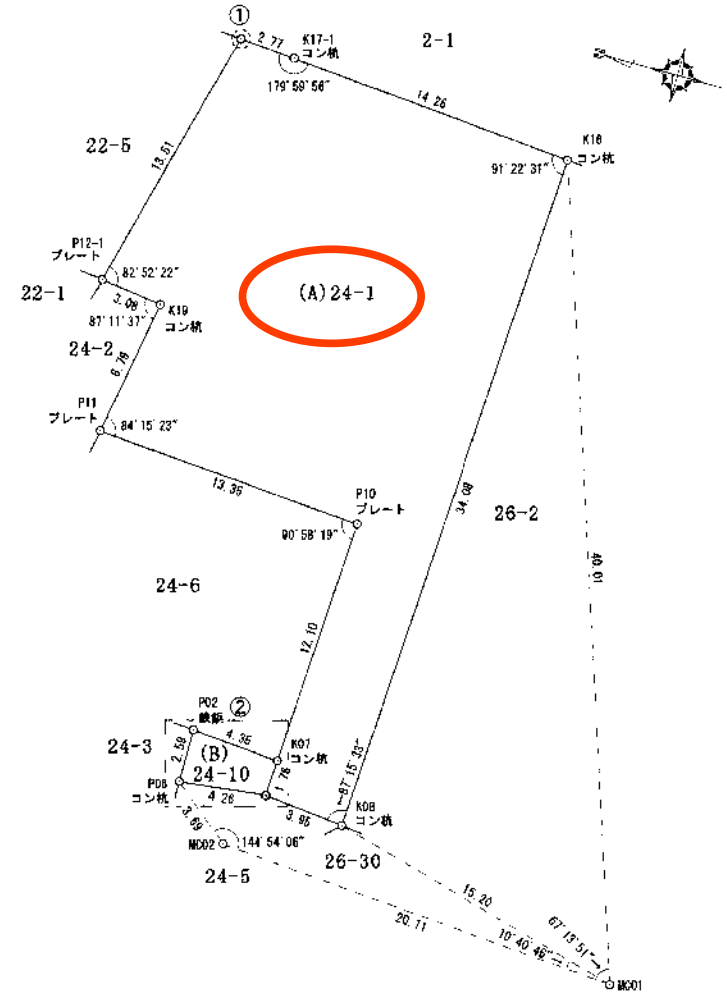
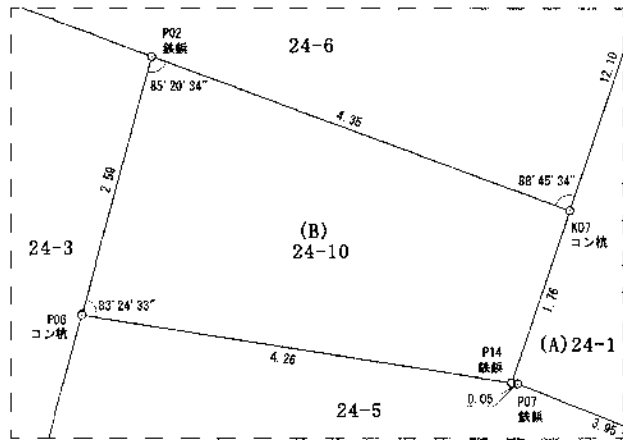


地番	24-1・24-10	地積測量図
土地の所在	仙台市太白区山田上ノ台町	

① 拡大図 S=1:5



② 拡大図 S=1:50



縮尺 1/250

地番	24-1・24-10	地積測量図
上地の所在	仙台市太白区山田上ノ音町	

座標面積計算表

地番 (A)24-1		X座標	Y座標	Y _{n+1} -Y _{n-1}	X _n (Y _{n+1} -Y _{n-1})
測点名	境界標				
P11	プレート	-197778.954	-186.327	-7.926	1567595.989404
P10	プレート	-197792.245	-187.584	-13.324	2635393.872380
K07	コン杭	-197791.310	-199.651	-13.822	2733871.486820
P14	鉄錐	-197791.174	-201.406	-1.749	345936.763326
P07	鉄錐	197791.233	-201.400	-0.488	96522.121704
K08	コン杭	197795.159	-201.894	33.485	-6623170.899115
K16	コン杭	-197797.792	-187.915	35.422	-7006393.388224
K17-1	コン杭	-197783.601	-166.472	1.724	-340978.928124
PJ3	市プレート	-197780.837	-166.191	0.283	-55971.976871
Pl.03	プレート	-197780.815	-166.189	-13.019	2574908.430485
P12-1	プレート	-197777.212	-179.210	-13.469	2663861.268423
K19	コン杭	-197780.268	179.656	-7.117	1407602.167356
倍面積					-833.092431
面積					416.5462155
地積					416.54 m ²

地番 (B)24-10		X座標	Y座標	Y _{n+1} -Y _{n-1}	X _n (Y _{n+1} -Y _{n-1})
測点名	境界標				
P02	鉄錐	-197786.980	199.221	-2.169	428999.959620
P06	コン杭	-197786.934	201.920	-2.185	432164.450790
P14	鉄錐	-197791.174	201.406	2.169	-429009.056406
K07	コン杭	197791.310	-199.651	2.185	432174.012350
倍面積					-18.658346
面積					9.3291730
地積					9.32 m ²

合計 425.87 m²

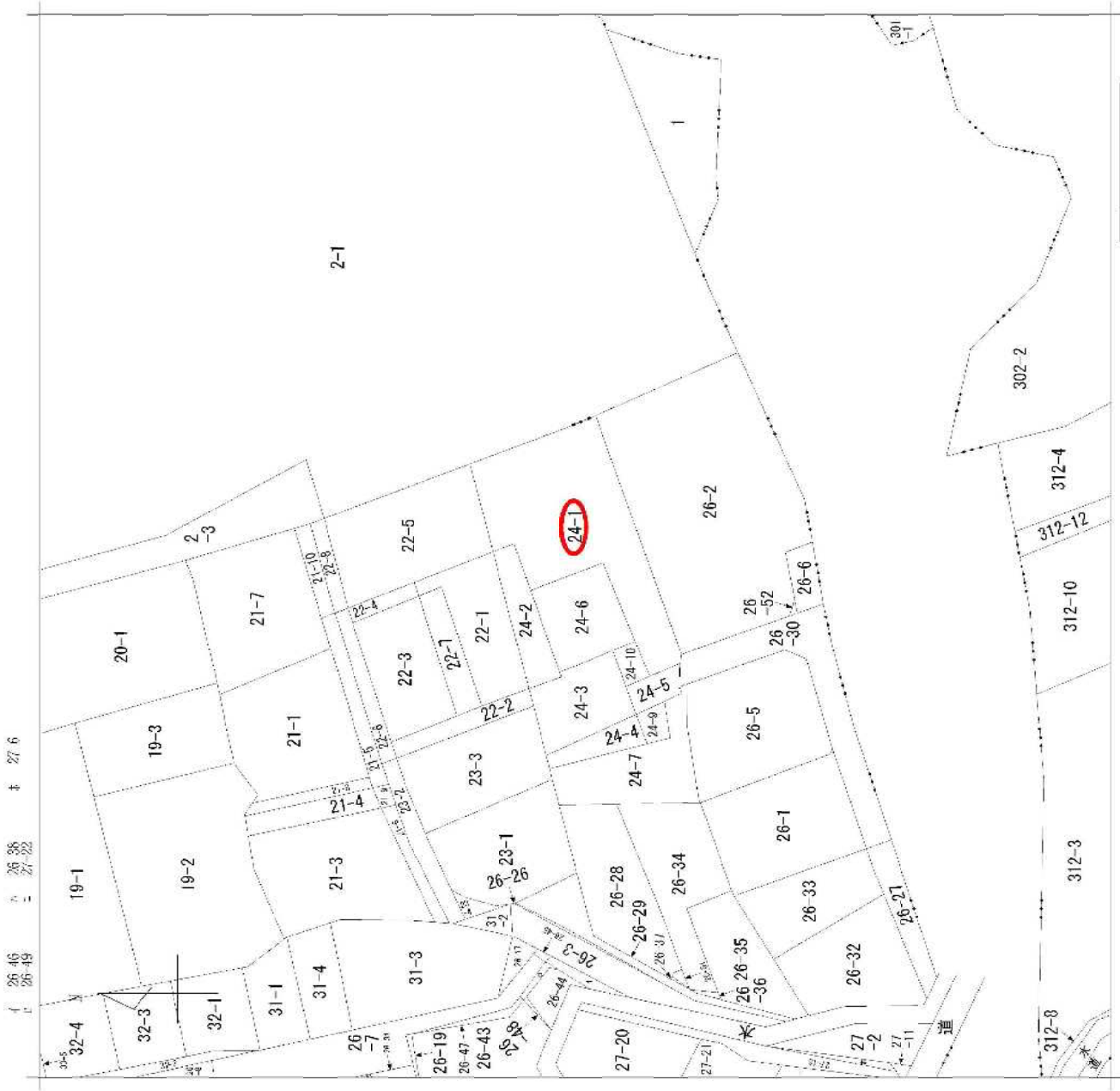
参照点の種類及び座標値			
点名	X座標	Y座標	標識
MC01	-197809.777	-206.091	マンホール中心
MC02	-197789.749	-204.219	マンホール中心

基準点(直角座標系 第X系)		基準点の名称及び座標値				
測地系	既知点	座標変換	点名	X座標	Y座標	標識
世界測地系・測地成果2011	街区節点		2D202	-197849.422	-268.539	鉄
世界測地系・測地成果2011	街区補助点		3F711	-197744.769	323.225	鉄

測量年月日 平成30年7月5日

縮尺 1/

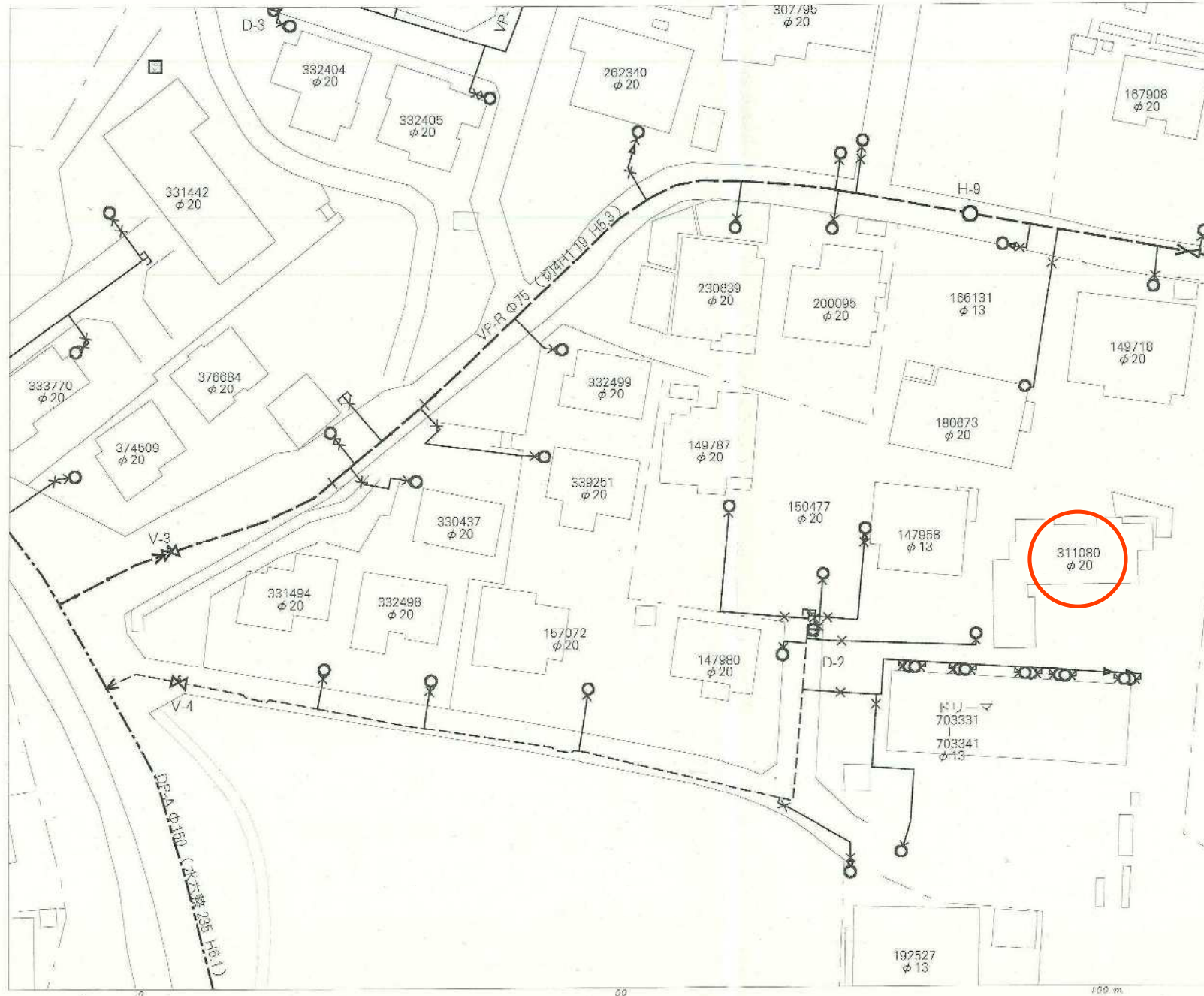
縮尺: 2020/01/20



山田上ノ台町
地番区域見出し

請求部分	所在	仙台市太白区山田上ノ台町		地番	24番1
出力縮	1/600	精度区分	座標系 番号又は記号	分類	地図に準ずる図面
作成年月日			付年月日 (原図)	種類	旧土地台帳附属地図
					補記事項

仙台市水道局 戸番図



名称	表示
仕切弁	⊗ ⊙ ⊚ ⊛ ⊜
消火栓	○ ● ◉ ⊕
空気弁	⊖ ⊗ ⊘ ⊙
片差管	▷
メータ	○
止水栓	×
ギャップ	┌
管径	線種
400mm 以上	—————
300mm	=====
300mm	⋯⋯⋯⋯⋯⋯
250mm	⋯⋯⋯⋯⋯⋯
200mm	⋯⋯⋯⋯⋯⋯
150mm	⋯⋯⋯⋯⋯⋯
100mm	⋯⋯⋯⋯⋯⋯
75mm	⋯⋯⋯⋯⋯⋯
50mm	⋯⋯⋯⋯⋯⋯
50mm 未満	⋯⋯⋯⋯⋯⋯

・本図面は、維持管理を目的とした水道の給配水管情報の読み取りにのみ有効です。
 建設現場が現地と異なる場合があり、この情報とは別に現地での調査を実施してください。

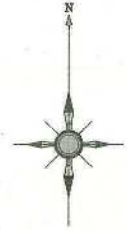
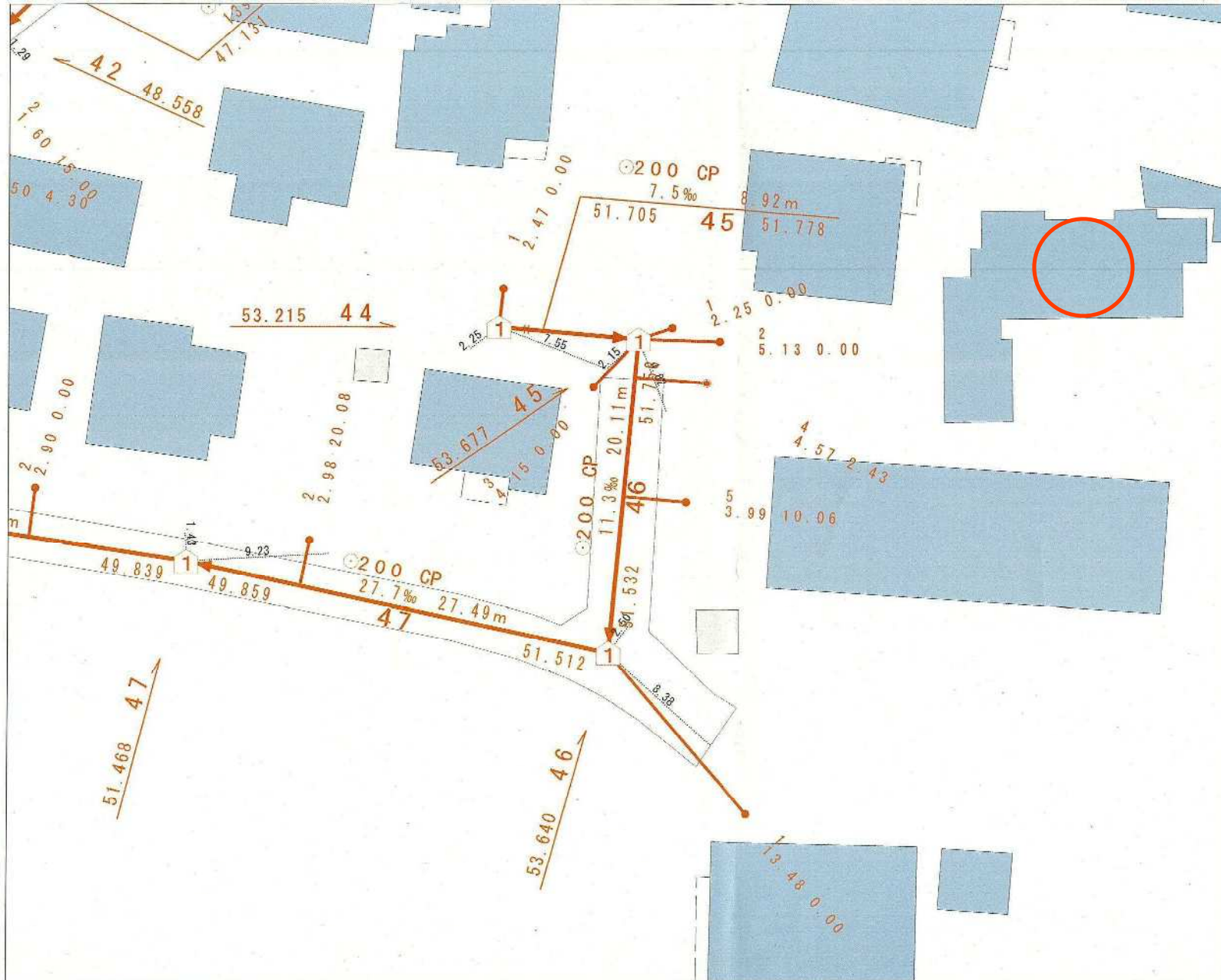
・なお、本図面の利用により生じた損害や不利益、また第三者との間に生じた紛争については、水道局は一切責任を負いません。

・地図及びそれに関連する情報は、著作権者により保護されています。
 無断複製、改変等はできません。

・仙台市、宮城県中、山形県形勢区において、この図面の作成にあたっては、国土地理院の著作権を得て、同院発行の標準位置情報を使用しました。
 (※国産標準位置情報、第20号)

仙台市水道局 戸番図	
縮尺	1:400
出図年月日	令和2年1月22日

仙台市下水道施設平面図



1. 本図面は、下水道改良工事や道路工事等により、現況と整合しない場合があります。詳細については現地での確認をお願いします。
2. 当局の許可なく複製することを、禁じます。

凡 例

	合 流 区 域
	合 流 施 設
	汚 水 施 設
	雨 水 施 設

下 水 道 施 設 デ ー タ



縮尺 1:250



仙台市建設局

2020年1月22日 出図

道路の位置の指定申請書 (普通道路)

仙台市建築基準法施行細則第 5 条第 1 項の規定による道路の位置の申請します。この申請書及び添付図面に記載の事項は事実と相違ありません。

昭和 46 年 2 月 日

仙台市長 島野 武殿

申請者 住人
氏名

申請の理由 住宅区画の拡大

関係地位置 山崎町山田字上ノ白 22-5-26-1

道の幅員 4.0m

道の延長 22.50m

関係土地地番地目 住居用地

2
3
4
5
6
7
8

番 号 第 3361 号

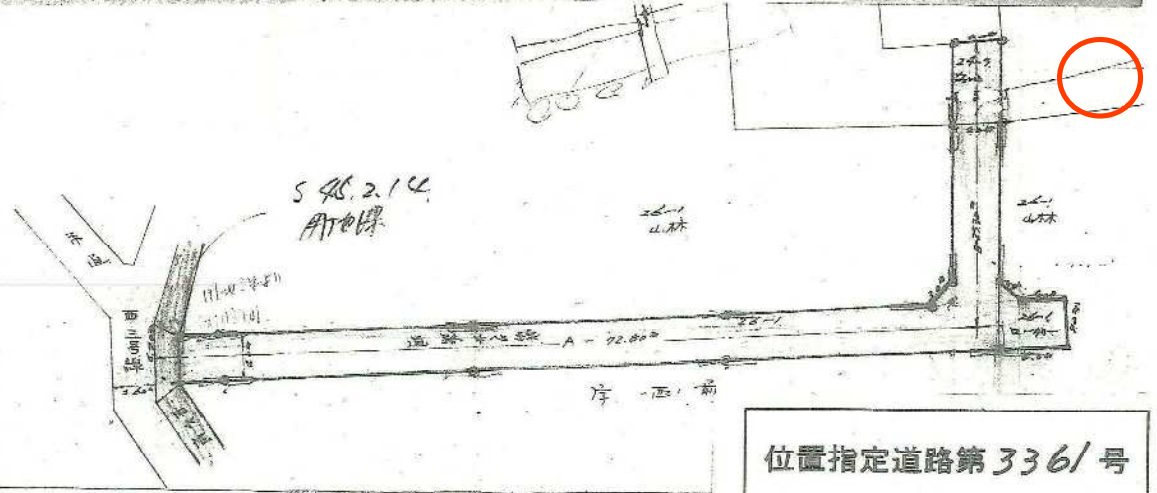
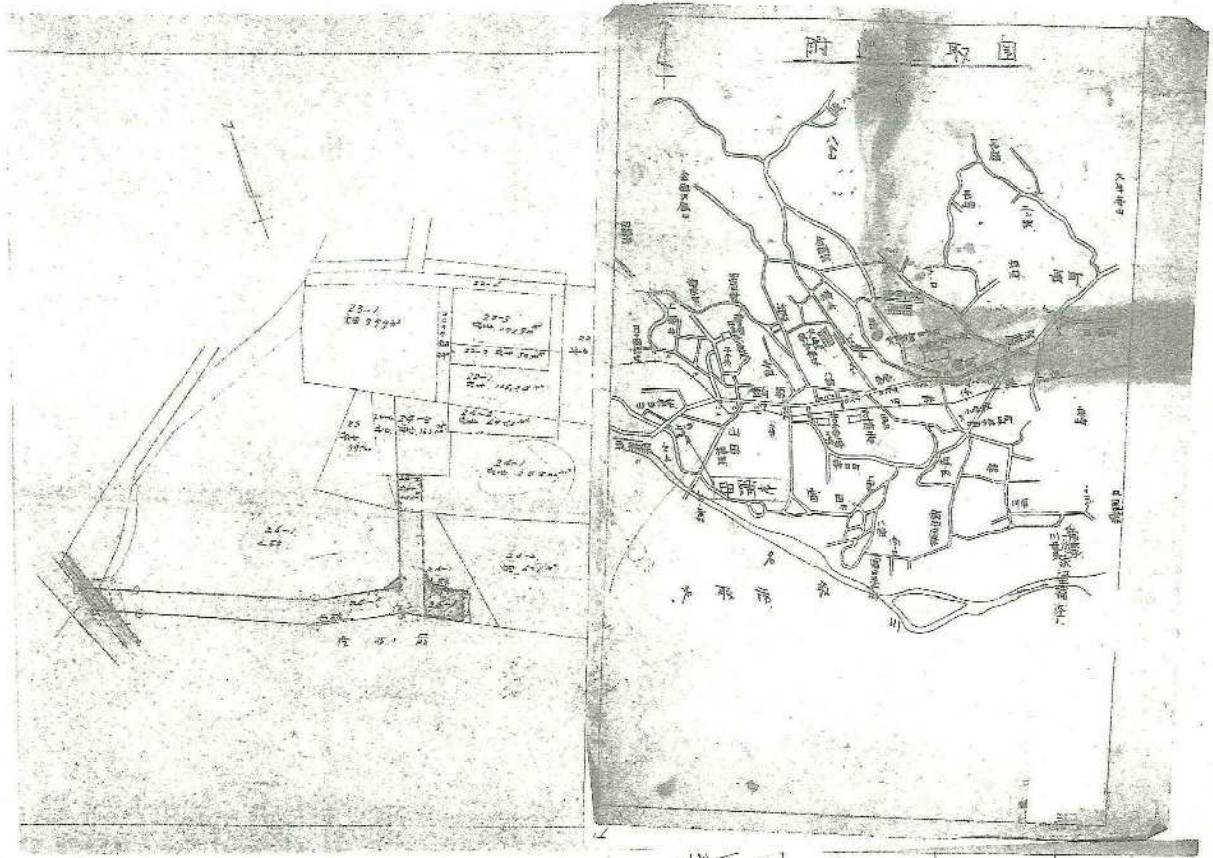
年月日 昭和 46 年 3 月 10 日

告示番号 45.3.10

告示年月日 昭和 年 月 日

条件

昭和三十九年三月十日 水田段 盛泉湖 遼河



参考資料

この資料は、道路位置指定等の申請時の図書を複写したものです。図書の内容と現地は必ずしも一致していない場合もありますのでご注意ください。

(図書中の印影は調整しています。また、縮尺は表示と合っていない場合があります。)

2年1月2日 太白区街並み形成課

位置指定道路第3361号