

単位: 1/1000mm

面積比較表

用途	延床	坪数(m ²)	坪数(坪)
道路(道路)	338.09	101.92	30.72
道路	117.02	35.39	11.02
共有道路	117.02	35.39	11.02
計	455.11	137.31	41.74

区域名 岩沼市飯下(丁目)地内

設計者

製 図

縮 尺

担当者

点名称	X	Y	$Y_0(X_0+1-X_0+1)$
P1	-200125.10	151.40	-26007.954750
P2	-200125.10	251.40	-26291.844750
P3	-200125.10	351.40	-26575.734750
P4	-200125.10	451.40	-26859.624750
P5	-200125.10	551.40	-27143.514750
合计			161.091300
平均			16.109130
标准			16.109130

点名称	X	Y	$Y_0(X_0+1-X_0+1)$
P1	-200125.10	151.40	-26007.954750
P2	-200125.10	251.40	-26291.844750
P3	-200125.10	351.40	-26575.734750
P4	-200125.10	451.40	-26859.624750
P5	-200125.10	551.40	-27143.514750
合计			161.091300
平均			16.109130
标准			16.109130

点名称	X	Y	$Y_0(X_0+1-X_0+1)$
K1	-200245.20	151.40	-26291.844750
K2	-200245.20	251.40	-26575.734750
K3	-200245.20	351.40	-26859.624750
K4	-200245.20	451.40	-27143.514750
K5	-200245.20	551.40	-27427.404750
合计			161.091300
平均			16.109130
标准			16.109130

点名称	X	Y	$Y_0(X_0+1-X_0+1)$
K1	-200245.20	151.40	-26291.844750
K2	-200245.20	251.40	-26575.734750
K3	-200245.20	351.40	-26859.624750
K4	-200245.20	451.40	-27143.514750
K5	-200245.20	551.40	-27427.404750
合计			161.091300
平均			16.109130
标准			16.109130

点名称	X	Y	$Y_0(X_0+1-X_0+1)$
K1	-200245.20	151.40	-26291.844750
K2	-200245.20	251.40	-26575.734750
K3	-200245.20	351.40	-26859.624750
K4	-200245.20	451.40	-27143.514750
K5	-200245.20	551.40	-27427.404750
K6	-200245.20	651.40	-27711.294750
K7	-200245.20	751.40	-27995.184750
K8	-200245.20	851.40	-28279.074750
K9	-200245.20	951.40	-28562.964750
K10	-200245.20	1051.40	-28846.854750
K11	-200245.20	1151.40	-29130.744750
K12	-200245.20	1251.40	-29414.634750
K13	-200245.20	1351.40	-29698.524750
K14	-200245.20	1451.40	-29982.414750
K15	-200245.20	1551.40	-30266.304750
合计			161.091300
平均			16.109130
标准			16.109130

点名称	X	Y	$Y_0(X_0+1-X_0+1)$
K1	-200245.20	151.40	-26291.844750
K2	-200245.20	251.40	-26575.734750
K3	-200245.20	351.40	-26859.624750
K4	-200245.20	451.40	-27143.514750
K5	-200245.20	551.40	-27427.404750
合计			161.091300
平均			16.109130
标准			16.109130

点名称	X	Y	$Y_0(X_0+1-X_0+1)$
K1	-200245.20	151.40	-26291.844750
K2	-200245.20	251.40	-26575.734750
K3	-200245.20	351.40	-26859.624750
K4	-200245.20	451.40	-27143.514750
K5	-200245.20	551.40	-27427.404750
K6	-200245.20	651.40	-27711.294750
K7	-200245.20	751.40	-27995.184750
K8	-200245.20	851.40	-28279.074750
K9	-200245.20	951.40	-28562.964750
K10	-200245.20	1051.40	-28846.854750
K11	-200245.20	1151.40	-29130.744750
K12	-200245.20	1251.40	-29414.634750
K13	-200245.20	1351.40	-29698.524750
K14	-200245.20	1451.40	-29982.414750
K15	-200245.20	1551.40	-30266.304750
合计			161.091300
平均			16.109130
标准			16.109130

点名称	X	Y	$Y_0(X_0+1-X_0+1)$
P1	-200021.20	151.40	-26007.954750
P2	-200021.20	251.40	-26291.844750
P3	-200021.20	351.40	-26575.734750
P4	-200021.20	451.40	-26859.624750
P5	-200021.20	551.40	-27143.514750
P6	-200021.20	651.40	-27427.404750
P7	-200021.20	751.40	-27711.294750
P8	-200021.20	851.40	-27995.184750
P9	-200021.20	951.40	-28279.074750
P10	-200021.20	1051.40	-28562.964750
P11	-200021.20	1151.40	-28846.854750
P12	-200021.20	1251.40	-29130.744750
P13	-200021.20	1351.40	-29414.634750
P14	-200021.20	1451.40	-29698.524750
P15	-200021.20	1551.40	-29982.414750
P16	-200021.20	1651.40	-30266.304750
合计			161.091300
平均			16.109130
标准			16.109130

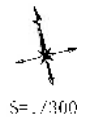
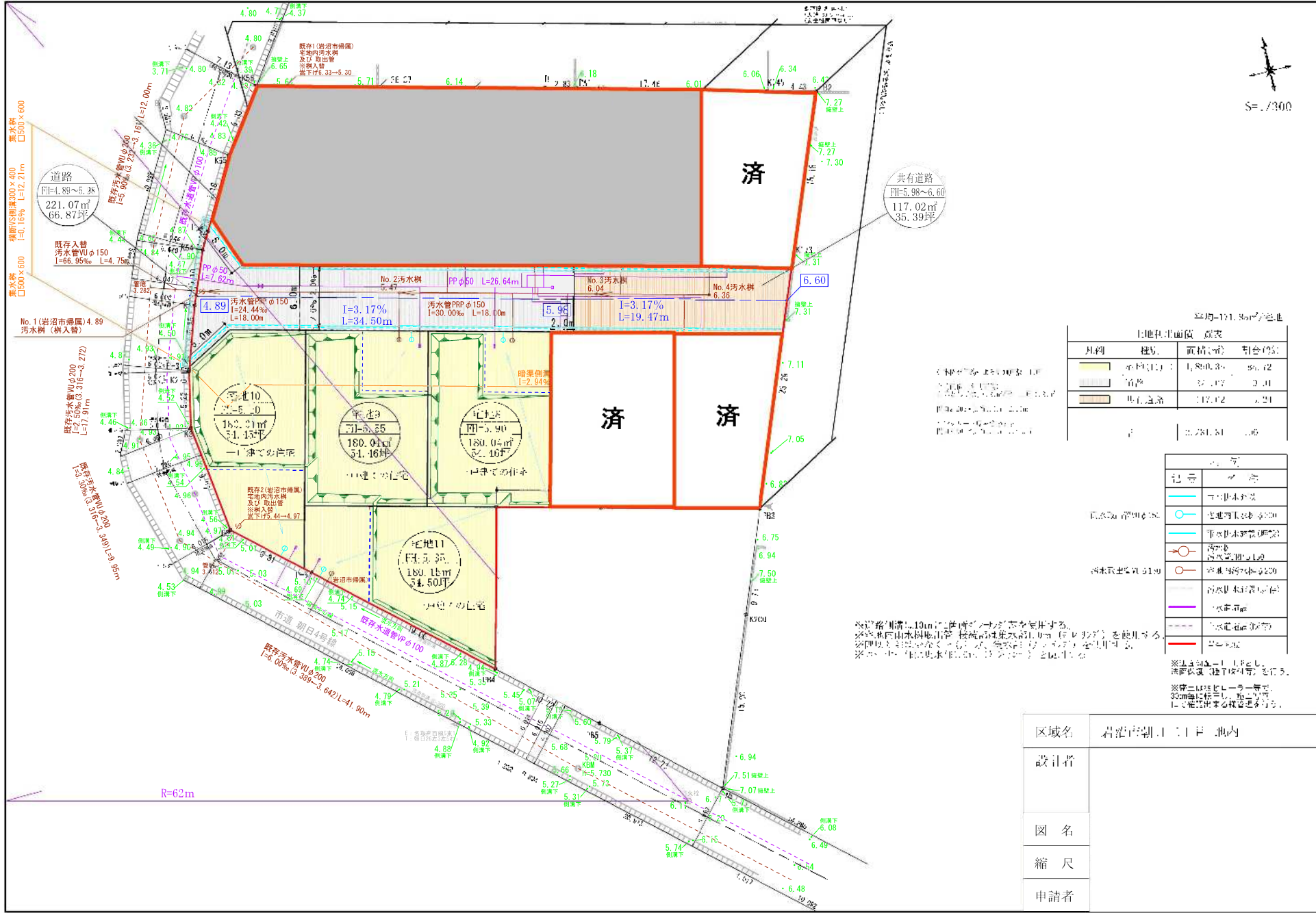
区域名 岩溜市饭下(丁目)地内

设计者

表 示

備 注

注 明



平均191.89㎡/宅地

土地利用面積 概要

利用	種別	面積(㎡)	割合(%)
緑地	公園用地	1,890.36	96.42
住宅	住宅用地	37.07	2.01
公共施設	公共施設用地	177.02	9.21
計		2,084.45	100

本計画は、昭和57年11月1日現在、
 1. 敷地内、敷地外に設置する下水道管
 2. 敷地内、敷地外に設置する雨水管
 3. 敷地内、敷地外に設置する給水管
 4. 敷地内、敷地外に設置するガス管
 5. 敷地内、敷地外に設置する電気管
 6. 敷地内、敷地外に設置する電話管
 7. 敷地内、敷地外に設置するその他の管

記号	内容
	境界線
	雨水管
	下水道管
	雨水樹
	下水道樹
	雨水樹の接続点
	下水道樹の接続点
	雨水管の接続点
	下水道管の接続点
	境界線

※注記
 ※1. 敷地内、敷地外に設置する雨水管、下水道管は、10cm以上の埋設深度を要する。
 ※2. 敷地内、敷地外に設置する雨水管、下水道管は、埋設深度は、1.0m(ダブル管)を標準とする。
 ※3. 敷地内、敷地外に設置する雨水管、下水道管は、埋設深度は、1.0m(ダブル管)を標準とする。
 ※4. 敷地内、敷地外に設置する雨水管、下水道管は、埋設深度は、1.0m(ダブル管)を標準とする。
 ※5. 敷地内、敷地外に設置する雨水管、下水道管は、埋設深度は、1.0m(ダブル管)を標準とする。

区域名	岩沼市朝日二丁目 地内
設計者	
図名	
縮尺	
申請者	