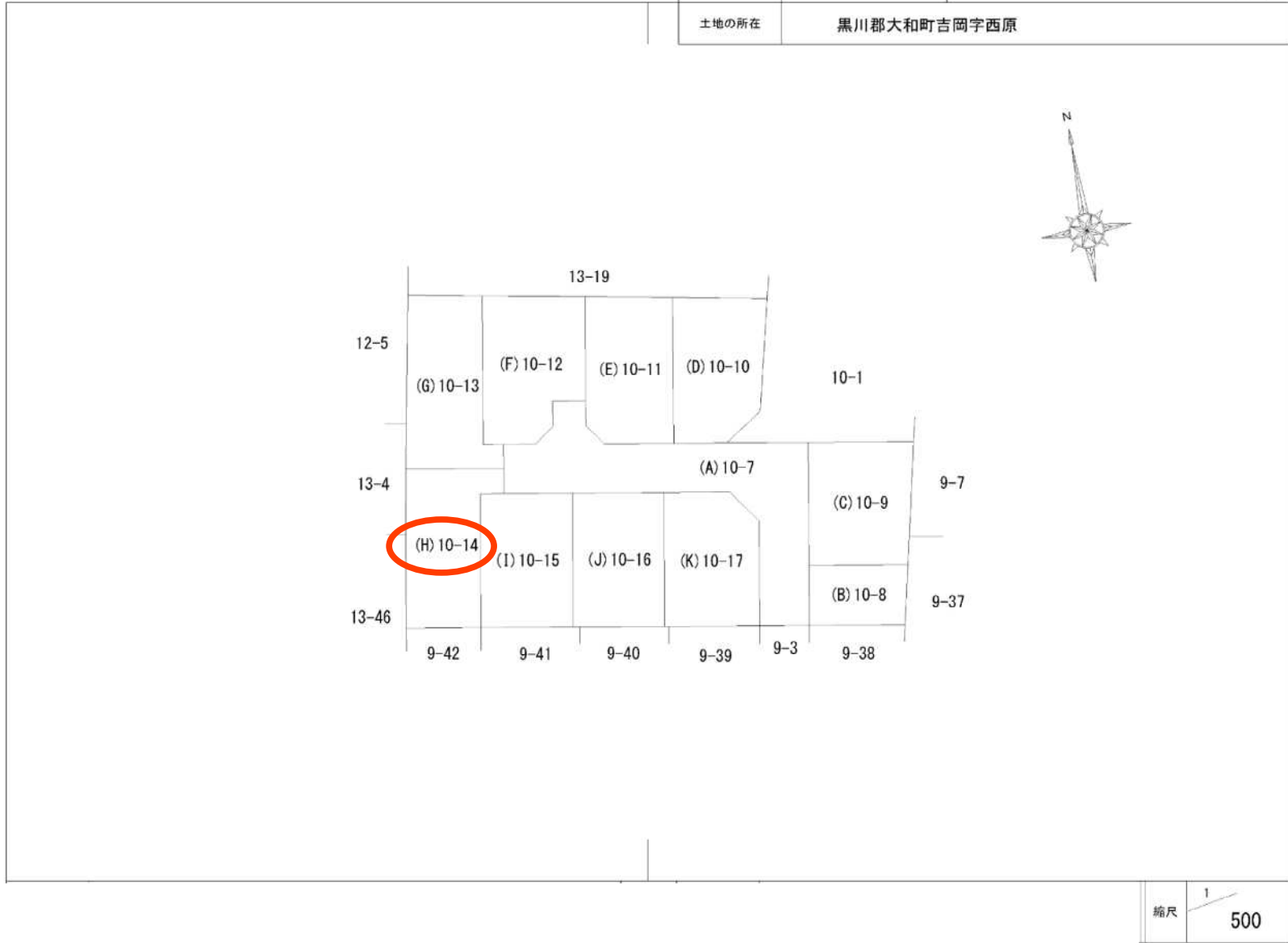
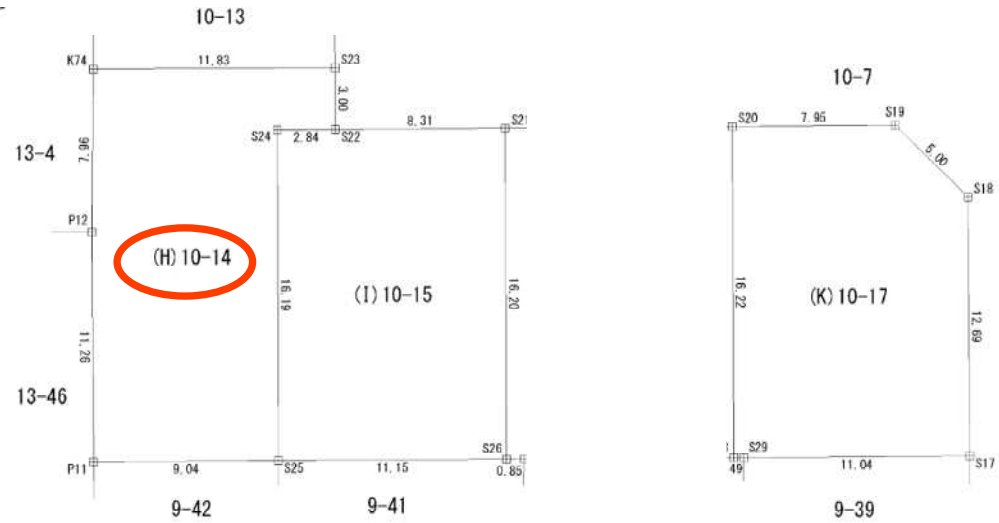


地番	10-7~10-17	地積測量図 ①/7
土地の所在	黒川郡大和町吉岡字西原	



地番	10-14~10-17	地積測量図	6/7
土地の所在	黒川郡大和町吉岡字西原		



基準点座標一覧表

測地系	世界測地系(2011)	
	X座標	Y座標
測点名		
EL05740469804	-176346.508	1618.308
EL05740666802	-161114.682	1470.795
EL05740378602	-186765.475	10571.186
T.5	-172306.252	3491.106
T.5-1	-172328.809	3488.857
T.4	-172265.037	3429.871

凡例	
	コンクリート杭
	プラスチック杭
	鉄
	計算点

測量年月日 平成31年 2月26日 平面直角座標系 第X系

縮尺 1/250

地番	10-14~10-17	地積測量図	7/7
土地の所在	黒川郡大和町吉岡字西原		

座標求積表

地番	(H) 10-14			
測点	Xn	Yn	(Xn+1 - Xn-1)Yn	距離
K74	-172273.757	3378.494	-19669.592068	7.96
P12	-172281.587	3377.061	-63961.535340	11.26
P11	-172292.697	3375.184	-42601.572448	9.04
S25	-172294.209	3384.098	48903.600198	16.19
S24	-172278.246	3386.848	52441.954432	2.84
S22	-172278.725	3389.651	8409.724131	3.00
S23	-172275.765	3390.153	16842.280104	11.83
		倍面積	364.859009	
		面積	182.4295045	
		地積	182.42	m ²

縮尺 1

(図像価値種別：図上測定) +3470.889

-172221.682



+3345.849 (図像価値種別：図上測定)

-172347.682

(注) 国土交通省西土地理院が公表した座標補正パラメータ (Yonohokuta1heiyacooki2011.par) による修正がされています。

吉岡字西原
地番区域見出

請求部分	所在	黒川郡大和町吉岡字西原		地番	10番7		
出力縮尺	1/500	精度区分	乙-1	分類	地図(法第14条第1項)	種類	地籍図
作成年月日	昭和49年3月	登録年月日	昭和60年11月1日	備考	付年月日(原図)	補事項	

これは地図に記載されている内容を証明した書面である。

平成31年3月15日
仙台法務局

地図整理番号：M60479

登記官

堀之内文昭



(1/1)