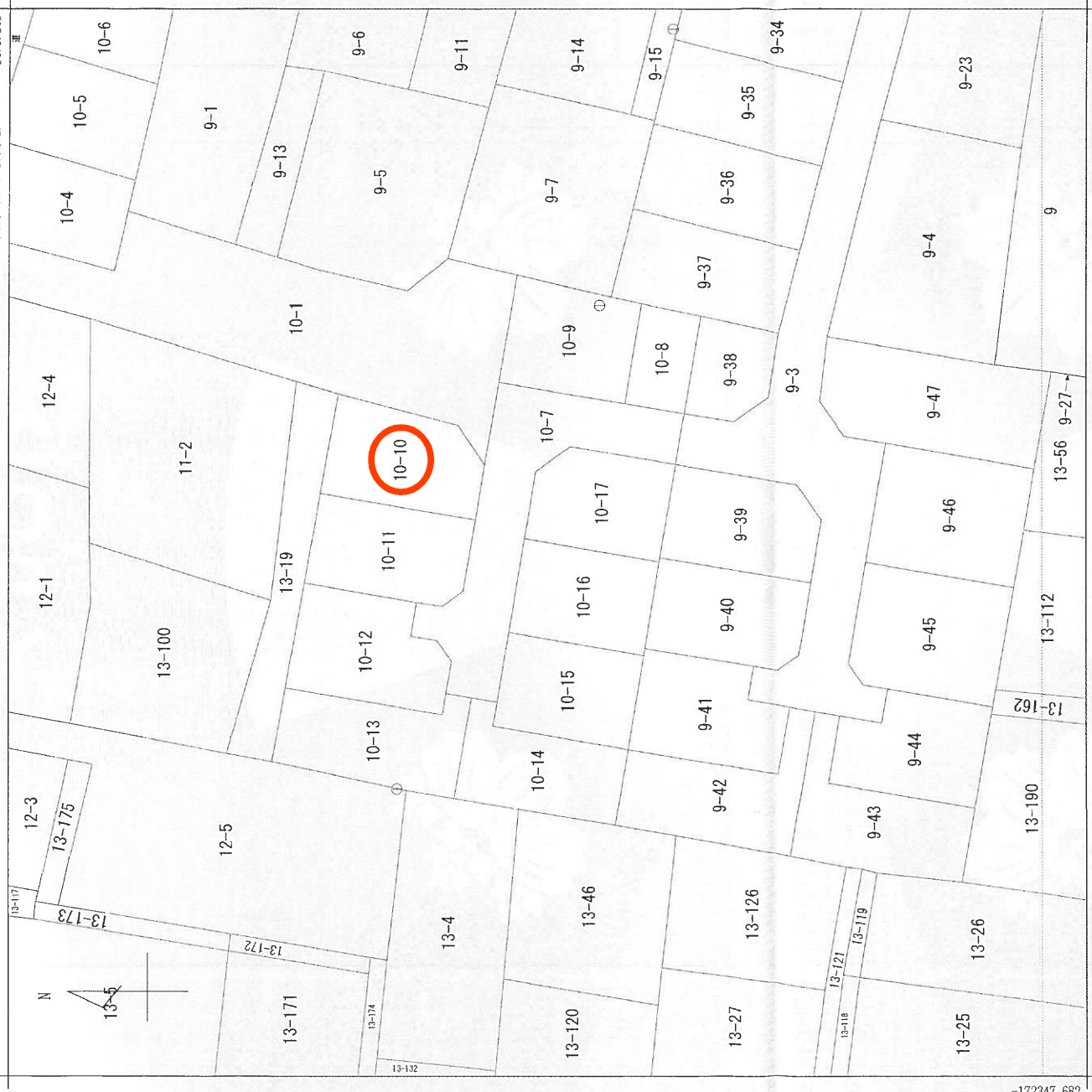


(座標値種別：図上測定) +3470.849

-172221.682



-172347.682

(座標値種別：図上測定)

+3345.849

(注) 国土交通省国土地理院が公表した座標補正パラメータ (toushoukutaiteiyounoki2011.par) による修正がされています。

地番区域見出	吉岡字西原
--------	-------

請求部分	所在	黒川郡大和町吉岡字西原	地番	10番7			
出力縮	1/500	精度区分	乙一	分類	地図(法第14条第1項)	種類	地籍図
作成年月日	昭和49年3月	備付年月日(原図)	昭和60年11月1日	補記事項			

これは地図に記載されている内容を証明した書面である。

平成31年3月15日
仙台法務局

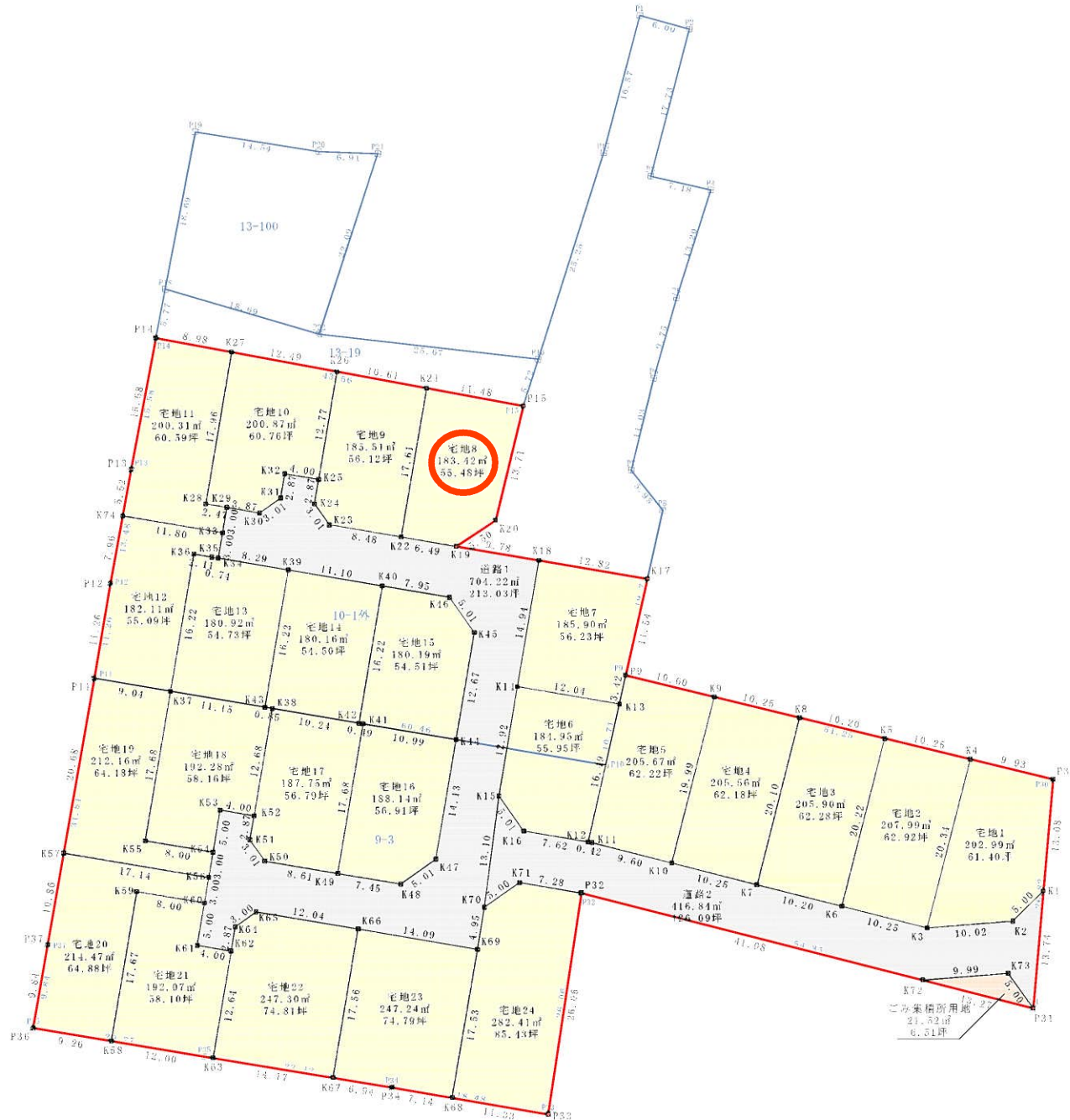
地図整理番号：M60479

(1/1)

登記官

堀之内文昭





座標求積表

地番	9-3	X _n	Y _n	(X _{n+1} - X _n)Y _n	距離
P11	-172292.697	3375.194	70757.357276	60.46	
P10	-172302.806	3434.798	1191.874906	10.71	
PD	-172292.350	3437.151	-5664.113905	51.25	
P30	-172304.453	3486.952	-135373.037496	28.82	
P31	-172331.173	3484.623	-46275.793440	54.35	
P32	-172317.733	3431.951	-42339.115585	26.08	
P33	-172343.508	3428.092	-77649.711892	18.48	
P34	-172340.384	3409.873	22845.919481	22.12	
P35	-172336.811	3388.043	23431.705388	20.27	
P36	-172333.466	3266.047	43915.964833	9.84	
P37	-172323.772	3366.749	137388.036476	31.54	
内積					-7765.813945
面積					3882.9066725
地積					3882.90 ㎡

※開菜区域=5,998.85㎡-3,882.90㎡(9-3)
=2,115.95㎡(19番93部、19番105、19番108、19番107)

凡例	
≡	コンクリート杭
—	プレート
⊗	プラスチック杭
⊕	鉄

図名	求積図(1)		
縮尺	1/500	図番	13-1