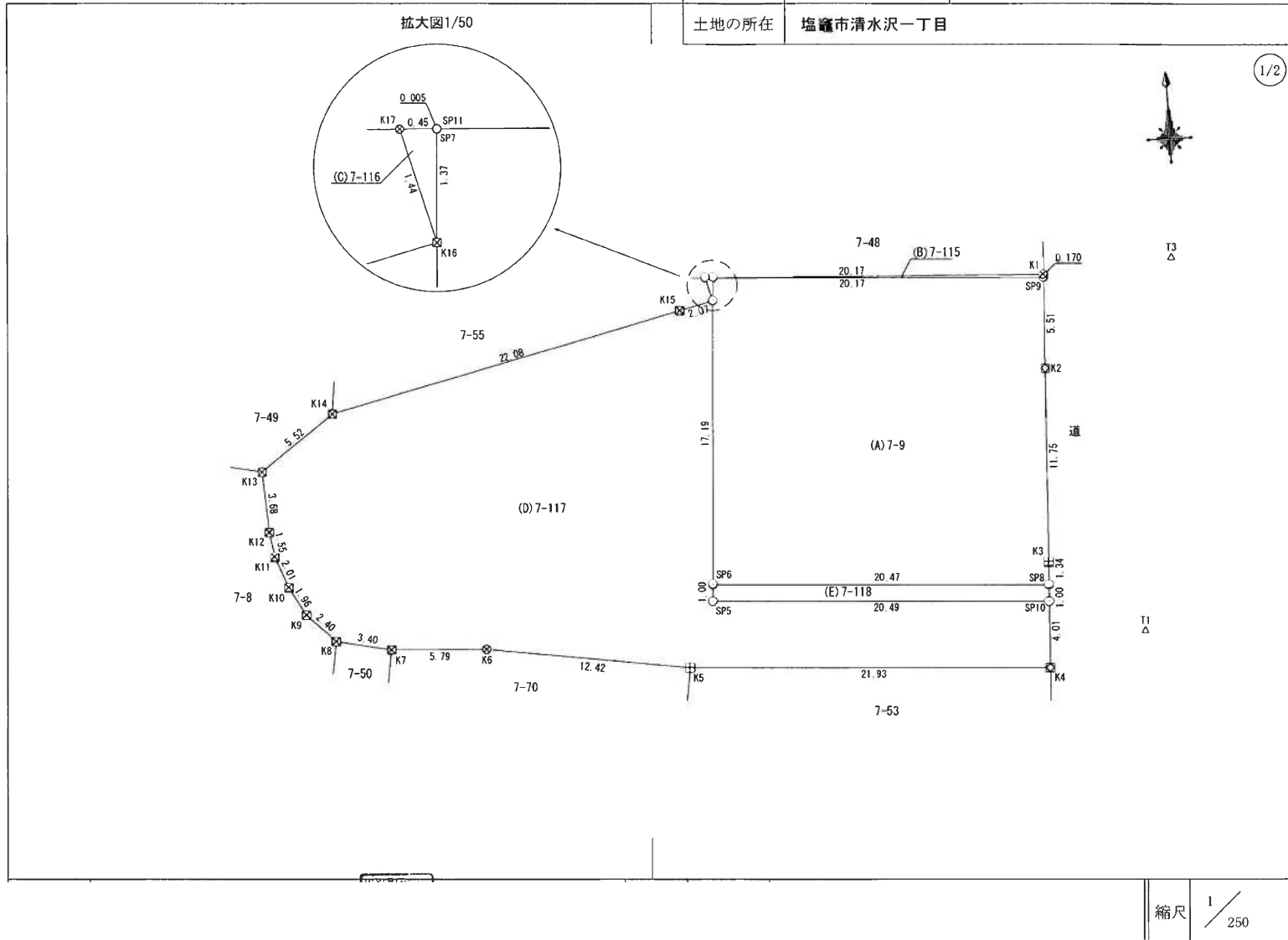


地番	(A) 7-9. (B) 7-115. (C) 7-116 (D) 7-117. (E) 7-118
土地の所在	塩竈市清水沢一丁目

地積測量図



地 番 (A)7-9, (B)7-115, (C)7-116, (D)7-117, (E)7-118 地 積 測 量 図

土地の所在 塩竈市清水沢一丁目

1/2

求積表

地 番 (A)7-9				
NO	Xn	Yn	Xn - (Yn+1 - Yn-1)	距離
SP7	-185714.132	15550.176	-3756068.319700	20.176
SP9	-185715.350	15570.315	-3692021.158000	5.512
K2	-185720.856	15570.056	148390.963944	11.757
K3	-185732.601	15569.516	112368.223605	1.349
SP8	-185733.948	15569.451	3808288.869792	20.479
SP6	-185732.665	15549.012	3595970.127065	17.194
K16	-185715.505	15550.090	-216172.847820	1.376
合 計			755.858886	
合 計 面 積			377.9294430	
地 積			377.92 m ²	

地 番 (B)7-115				
NO	Xn	Yn	Xn - (Yn+1 - Yn-1)	距離
SP11	-185714.127	15550.177	-3741582.516669	20.174
K1	-185715.133	15570.323	-3739932.294840	0.170
SP9	-185715.350	15570.315	3741607.156450	20.176
SP7	-185714.132	15550.176	3739911.190216	0.005
合 計			3.535157	
合 計 面 積			1.7675785	
地 積			1.76 m ²	

地 番 (C)7-116				
NO	Xn	Yn	Xn - (Yn+1 - Yn-1)	距離
K17	-185714.104	15549.728	-16157.127048	0.450
SP11	-185714.127	15550.177	-83199.928896	0.005
SP7	-185714.132	15550.176	16157.129484	1.376
K16	-185715.505	15550.090	83200.546240	1.447
合 計			0.619780	
合 計 面 積			0.3098900	
地 積			0.30 m ²	

地 番 (D)7-117				
NO	Xn	Yn	Xn - (Yn+1 - Yn-1)	距離
SP5	-185733.663	15548.950	-3787295.122233	20.493
SP10	-185734.947	15569.403	-3762990.026220	4.011
K4	-185738.953	15569.210	4102230.515958	21.936
K5	-185737.578	15547.317	6347767.465728	12.427
K6	-185735.693	15535.034	3355686.765431	5.794
K7	-185735.361	15529.250	1693349.286237	3.409
K8	-185734.645	15525.917	936474.080090	2.400
K9	-185732.960	15524.208	492935.275840	1.960
K10	-185731.243	15523.263	310542.638296	2.017
K11	-185729.362	15522.536	180157.481140	1.556
K12	-185727.825	15522.293	85249.071675	3.681
K13	-185724.150	15522.077	-788584.740900	5.521
K14	-185720.899	15526.539	-4827071.885909	22.084
K15	-185715.980	15548.068	-4373797.044980	2.077
K16	-185715.505	15550.090	-175315.436720	17.194
SP6	-185732.665	15549.012	211735.238100	1.000
合 計			1073.561533	
合 計 面 積			536.7807665	
地 積			536.78 m ²	

地 番 (E)7-118				
NO	Xn	Yn	Xn - (Yn+1 - Yn-1)	距離
SP6	-185732.665	15549.012	-3807705.365165	20.479
SP8	-185733.948	15569.451	-3787300.933668	1.000
SP10	-185734.947	15569.403	3807752.148447	20.493
SP5	-185733.663	15548.950	3787295.122233	1.000
合 計			40.971847	
合 計 面 積			20.4859235	
地 積			20.48 m ²	

測量年月日 平成31年 2月10日
座標系 X系

測量の基準		既知点の名称及び座標値				備考	
測地系	既知点	座標変換	点名	X座標	Y座標		標識
世界測地系 (測地成果2011)	電子基準点		利府	-186765.475	10571.186		管理会により改定
世界測地系 (測地成果2011)	電子基準点		Sセツ浜	-188710.420	20147.415		管理会により改定
世界測地系 (測地成果2011)	電子基準点		仙台太白	-200441.633	6796.248		管理会により改定
世界測地系 (測地成果2011)	測量多角点		11	-185737.107	15575.115	金属板	
世界測地系 (測地成果2011)	測量多角点		73	-185714.676	15578.136	金属板	

縮尺

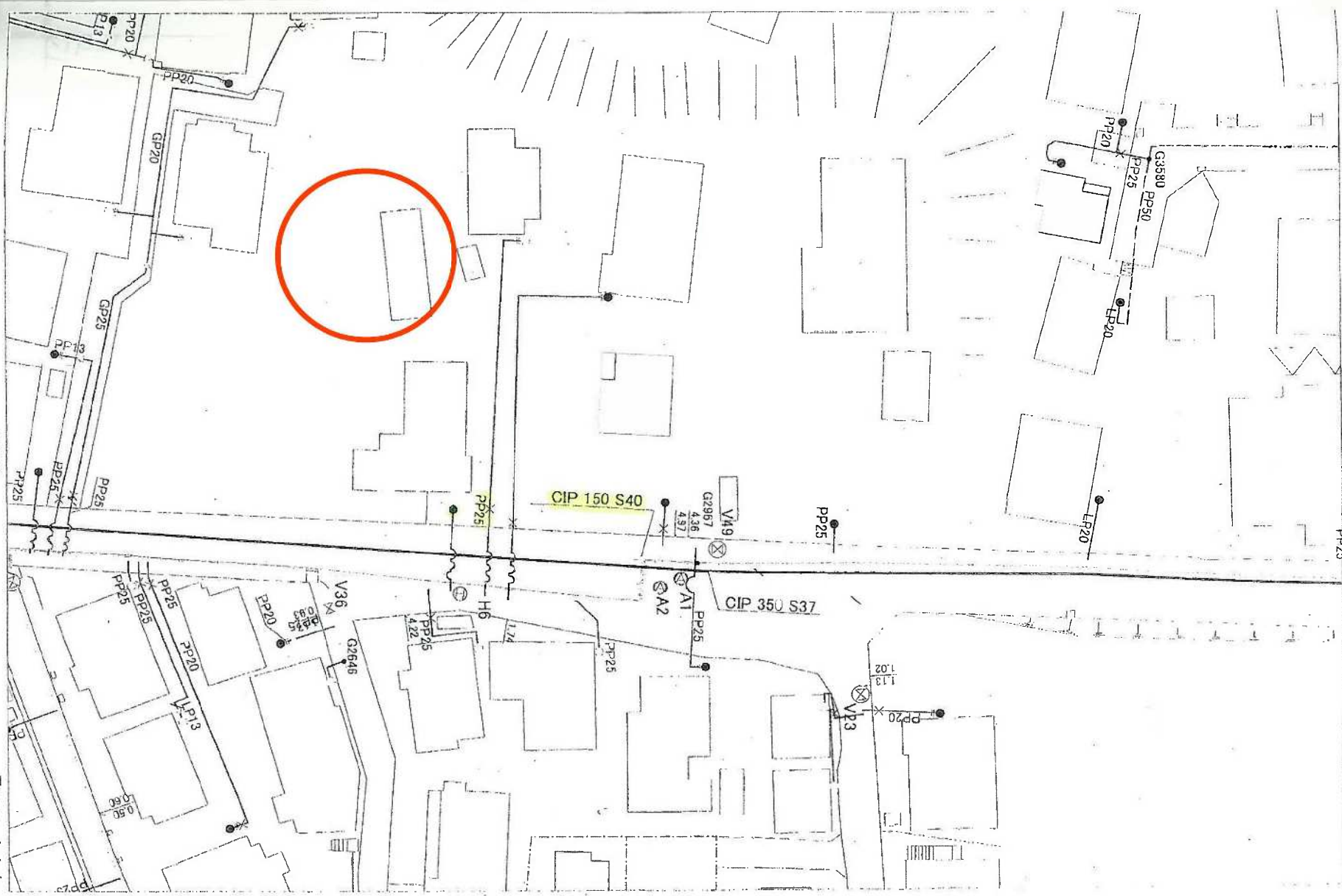


(座標値単位：图上測定) +15622.299

地番
区域異出
清水沢
1丁目

(注) 国土交通省国土地理院が公表した座標補正パラメータ (toshokutaiheiyouruki2011.par) による修正がされています。

請求部分	所在	塩竈市清水沢一丁目	地番	7番9			
出力縮尺	1/500	精度区分	甲二	座標系番号又は記号			
作成年月日	昭和59年12月	備付年月日(原図)	昭和61年1月6日	分類	地区(法第14条第1項)	種類	地籍図
				補記事項			

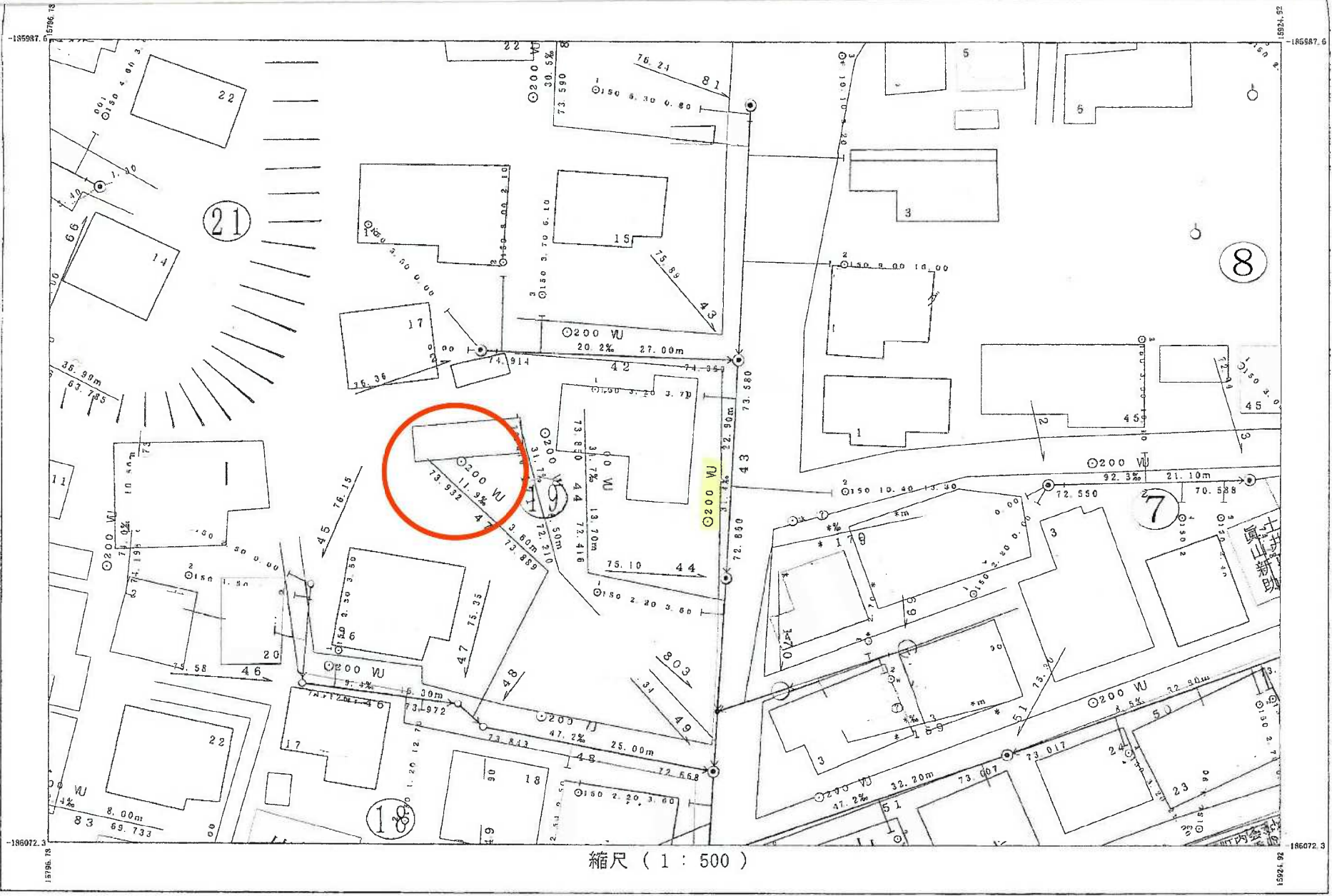


CIP 150 S40

CIP 350 S37

1:500

Fmap Adele



縮尺 (1 : 500)

