

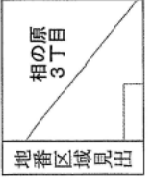
(座標値補列：図上測定) +3577.658

-208683.436

-208809.436

+3452.658 (座標値補列：図上測定)

(注) 地図に準ずる図面は、土地の位置を明確にした不動産登記所定の地図が備え付けられるまでの間、これに代わるものとして備え付けられている図面で、土地の位置及び形状の概略を記載した図面です。
 (社) 国土交通省国土地理院が公表した座標補正パラメータ (tounokuta-heiyonoki2011.par) による修正がされています。



地区外

地区外

地区外

請求 部分	所在	岩沼市相の原三丁目		地番	16番4	
出 力 縮 小 率	1/500	精度 区分	甲三	分類	地図に準ずる図面	
作成 年月日	昭和49年2月	登録系 番号又は 記号	X	種類	地籍図	
		備付 年月日 (原図)	昭和52年5月23日	補記 事項		

これは地図に準ずる図面に記録されている内容を証明した書面である。

平成31年3月7日
 仙台法務局名取出張所
 登記官



沢藤圭吾

地図整理番号：M03550

(1/1)

30年仕様-1

IDS-VI型

仙台仕様

新パネル対応

4地域

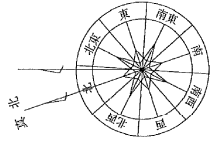
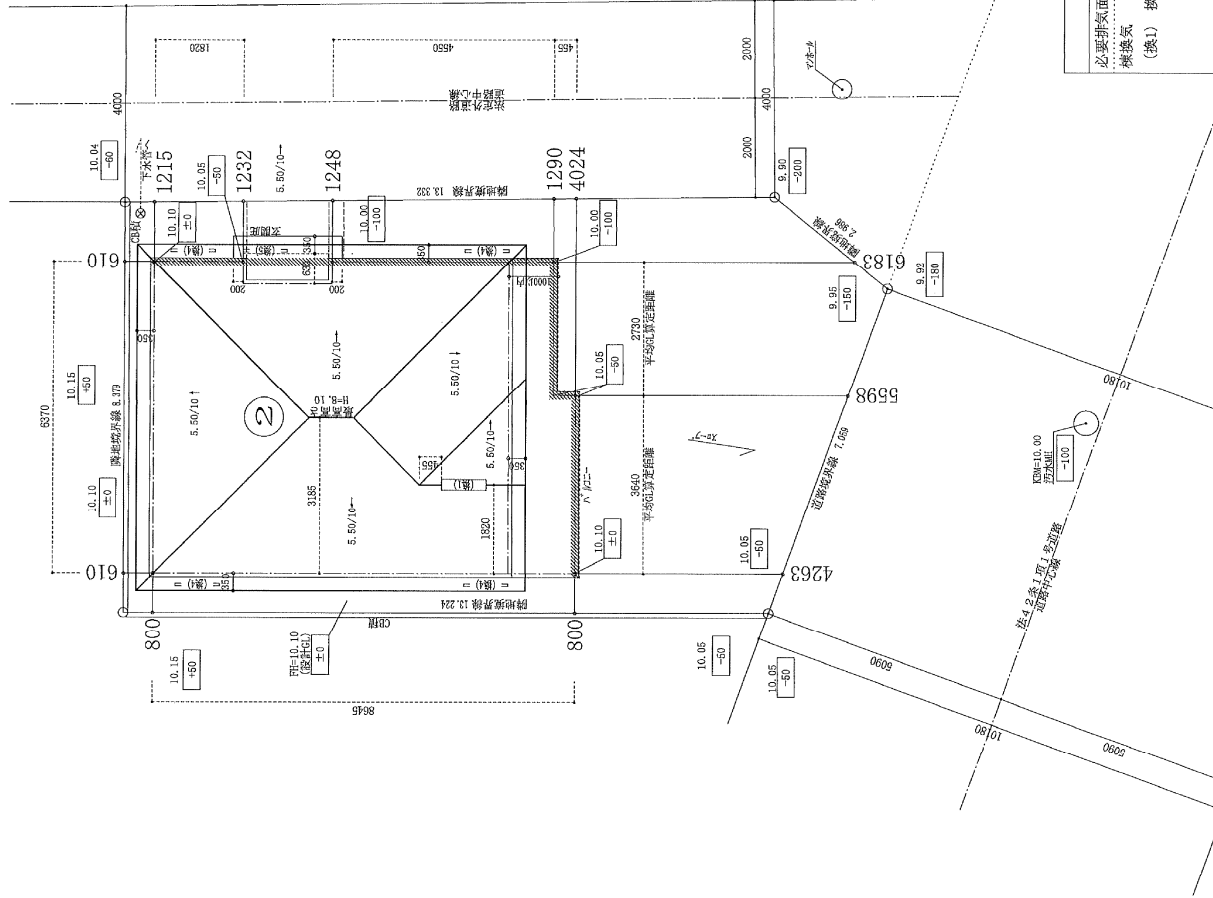
注意

※ 開口部及び開口部以外の部分に風しこは、延焼のおそれのある部分とみなした仕様とする。

※ 防炎フラックの位置・形状は延焼状況により変更の可能性がございます。

※ 特定燃焼基準C8級は高さ1.2M以下とする。

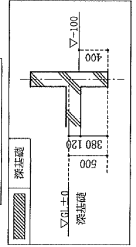
1. 2Mを高さ2.2M以下の場合は幸い2条の8に適合するものとし、他の高さを「1.2M超え」と明示する。



※平均口係数式*

自然面積	1.82040, 0.08=0.5
1.82040, 0.08	0.5
43.65590, 0.05	0.5
42.7340, 0.50+0.10=0.5	0.5
43.65590, 0.08=0.5	0.5
42.7340, 0.08=0.5	0.5
43.65590, 0.08=0.5	0.5
42.7340, 0.08=0.5	0.5
43.65590, 0.08=0.5	0.5
42.7340, 0.08=0.5	0.5
43.65590, 0.08=0.5	0.5
42.7340, 0.08=0.5	0.5

※平均口より30下がり



換気種	換気設備: 0.0300㎡
換気種	換気設備: 0.0150㎡
換気種	換気設備: 0.0136955㎡
換気種	換気設備: 0.0136955㎡
換気種	換気設備: 0.0136955㎡
換気種	換気設備: 0.0136955㎡
換気種	換気設備: 0.0136955㎡
換気種	換気設備: 0.0136955㎡

小屋裏換気計算 (排気)

必要排気面積 45.54 *1/ 1600 = 0.028 ㎡

棟換気 (換気) 換気種 リチウム (910) 0.030000 ㎡ * 1ヶ所

有効開口面積 0.030000 ㎡

合計 0.030000 > 0.028 ∴ OK

小屋裏換気計算 (給気)

必要給気面積 45.54 *1/ 900 = 0.050 ㎡

小屋裏換気 (換気) 小屋裏換気口 0.013695 ㎡ * 4ヶ所

軒裏換気: 防火対応軒裏換気口 (飛来テック)

有効開口面積 0.054780 ㎡

合計 0.054780 > 0.050 ∴ OK

分譲住宅建設販売設計施工 株式会社 飯田産業

株式会社飯田産業仙台台庄二級建築士事務所 台庄製紙町事務所 18320173号

承認	製図	プラン	DATE	縮尺	TITLE
					(仙) 岩沼相の原4期
					ITEMS
					配置図
					PJ-30533
					2
					号棟

二級建築士登録 第84686号 川村 秀次

二級建築士登録 第14708号 大沼 秀幸

監理承認 監理者

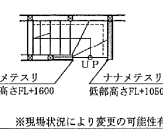
シックハウス対策 (空気環境に関すること)

- ダクトレス24時間換気扇 (φ100)
- ※給気口は各居室の壁面に設ける。
- ※換気経路上の開口はアンダーカット (10mm以上) とする。
- ※居室に面する押入・物入は天井裏等とする。
- ※スイッチ位置を考慮の上設置

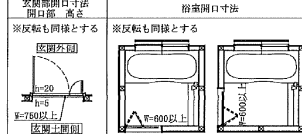
小屋裏収納庫 (オプション)
(H=1.40m以下 可動式ハンゴ付)

許容面積 45.95 * 1/8 = 5.74
小屋裏面積
1.82 X 2.73 = 4.96
5.74 > 4.96 ∴ OK

階段部テラス高さ



出入り口の幅員及び段差の解消 (高齢者等級)



- ロケット
- 電気配管
- LAN配管
- ...

30年仕様-1

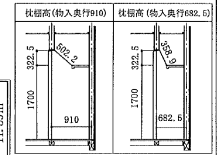
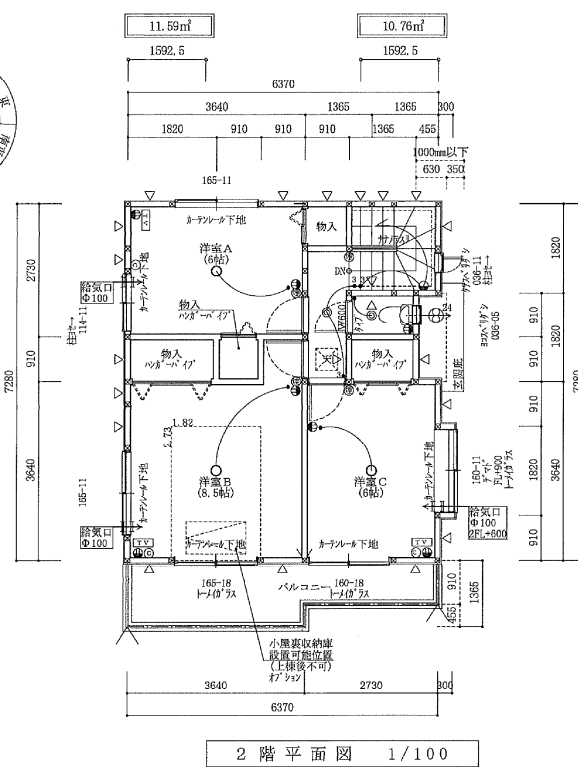
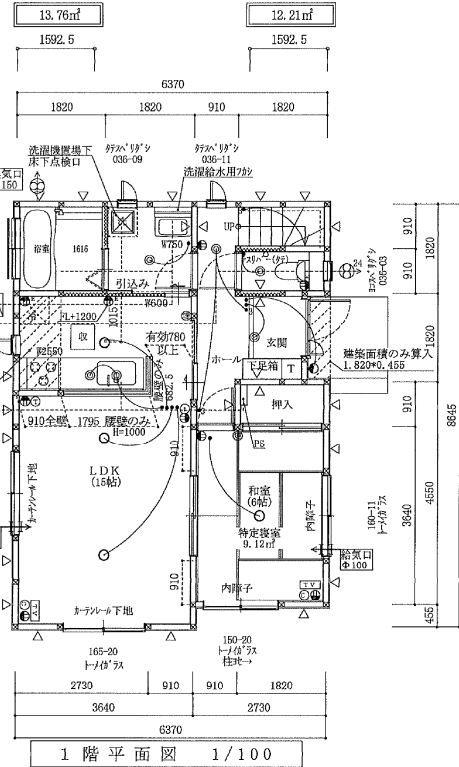
IDS-VI型

新パネル対応

仙台仕様

4地域

一次エネルギー消費量等級4	設備
ヘッダー配管	○
LDK以外の居室に照明を設置(LED)	○



- 注 記
- ※ ウォッシュはLow-E複層ガラスを使用
 - ※ ウォッシュのガラス種類特記無し: カスミガラス (不透明)
 - ※ ウォッシュのガラス種類特記無し + (透): 表記: 両入カスミガラス (不透明)
 - ※ 内部建具の取手高さはh=3 (1.2階とも)
 - ※ 日常生活空間内の出入口 (W=900を除く) の特記無き場合はh=750 (原則扉取付位置による確保) とする
 - ※ 100出入口取手高さは2.0cm以下とする。
 - ※ 100階高は30cm以上50cm以下とする。
 - ※ 取手取付に細部の仕様については、改良等により変更する場合があります。
 - ※ 排水経路については、現況状況により変更になる場合があります。
 - ※ 天井高さについては、排気口外等により一部下がる場合があります。
 - ※ キッチン換気ダクトは、スライダダクト (10.5mm) + セラカーブ S (120mm) とする (R=850)
 - ※ キッチン内の壁面材料は、珪藻土系壁紙
 - ※ スライダダクトは巻掛取付又は別取付
 - ※ 建築基準法施行令第116条第2項の無窓の居室はありません。
 - ※ 外廊に面する箇所は「P」(φ100)を設置する場合は、P-1 (P/100取付) を設置する。
 - ※ 浴室、キッチン、洗面化粧台のシャワー水栓は断熱被覆とする。
 - ※ 2階バルコニー欄干出し窓下階高さは、2F L+約330
 - ※ バルコニー=基礎幅の防水: F R P 防水 (06-1582)

階 段	内部仕上
アスリ設置 (出幅10cm以内)	LDK: フローリング張り 床: PB 12.5下地 ニールクロス床[断熱不燃] (06-0805-Q9-0410-Q9-0108-Q9-0110-Q9-0113-Q9-0116-Q9-0148) 天井: PB 12.5下地 ニールクロス床[断熱不燃] (06-0805-Q9-0405-Q9-0110-Q9-0113-Q9-0140-Q9-0415) キッチン周り 内装面: PB 12.5下地 キッチン材仕上 外装面: PB 12.5下地 キッチン材仕上 [断熱不燃] ガスコンロ: ガス機器防炎壁紙仕上 (111A)
[ケアグ] 187.33mm	
[階面] 200.65 * 227.5mm以上	
[階段幅] 750mm	

柱 (105 * 105)	標準用台付 (2.0型)	標準用台付 (2.0型)	標準用台付 (2.0型)
床	標準用台付 (2.0型)	標準用台付 (2.0型)	標準用台付 (2.0型)
壁	標準用台付 (2.0型)	標準用台付 (2.0型)	標準用台付 (2.0型)
天井	標準用台付 (2.0型)	標準用台付 (2.0型)	標準用台付 (2.0型)
床下	標準用台付 (2.0型)	標準用台付 (2.0型)	標準用台付 (2.0型)
基礎	標準用台付 (2.0型)	標準用台付 (2.0型)	標準用台付 (2.0型)

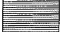


維持管理への配慮に関すること	
□又は○	床下点検口: 1階1/4床下換気扇取付位置の取付
□又は○	床下点検口: □ 4.5φ
△	天井点検口: 2階 浴室水接続部分目視のため
○	汚水栓 インポート格 黒くはく目視確認仕様
○	排水管

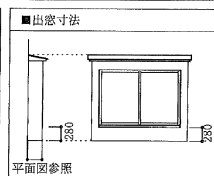
高齢者等への配慮に関すること	
○	アスリ
○	アスリ下地又は、吊戸用下地(ﾀｲﾌﾟ)

面 積 表	敷地面積	122.05 m ²	36.92 坪
1階床面積	52.99 m ²	16.02 坪	
2階床面積	45.54 m ²	13.77 坪	
延床面積	98.53 m ²	29.79 坪	
建築面積	53.81 m ²	16.28 坪	
三級建築士登録	第 8 4 6 8 6 号	川村 玲央奈	
三級建築士登録	第 1 4 7 0 8 号	大沼 秀幸	

分譲住宅建築販売設計施工	承認	検 図	製 図	ソフ ン	DATE	縮 尺	TITLE	02	最終承認	変更承認
株式会社 飯田産業					31.3.-5	1/100	(仙)岩沼相の原4期	2		
株式会社飯田産業仙台店 二級建築士事務所							平面図	号棟		
宮城県知事登録第18320173号							PJ-30533			

03 上下分けデザイン

 : アクセント
 : 単色
 : ベース柄

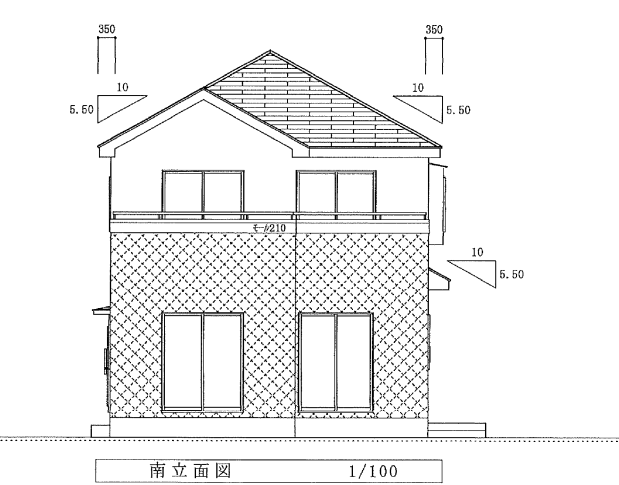
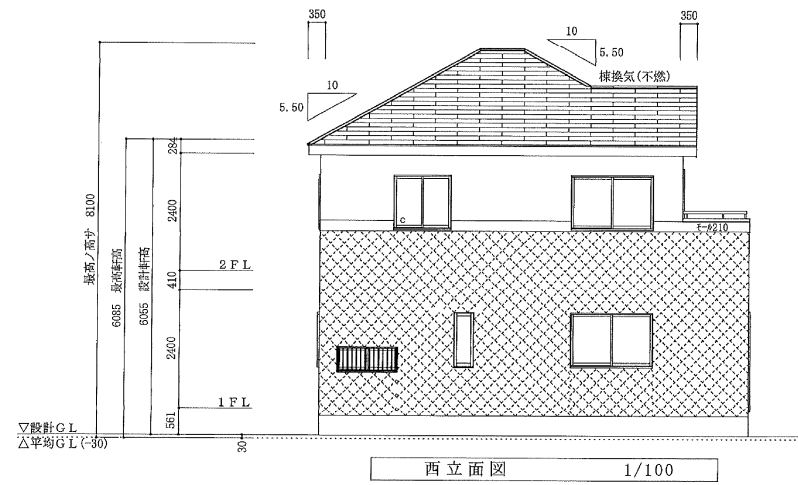
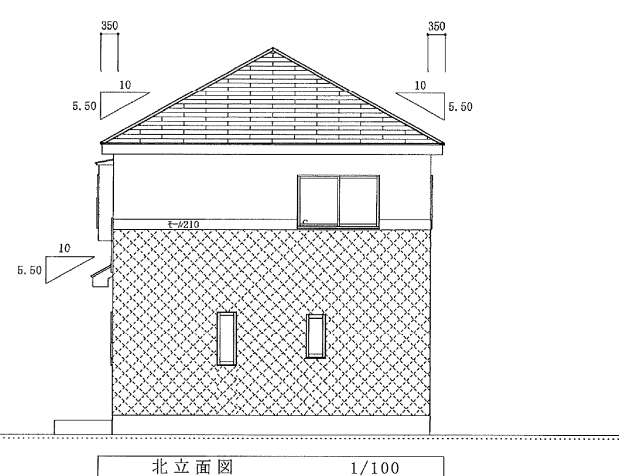
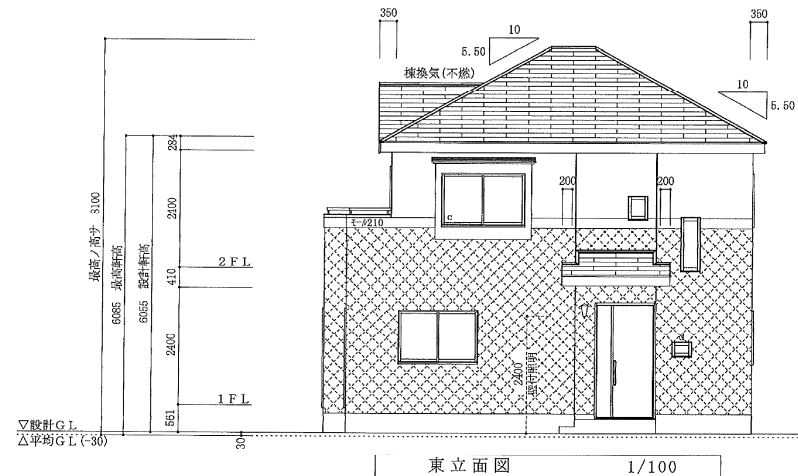


30年仕様-1 IDS-VI型

仙台仕様 新パネル対応

4地域

X方向に対する見付面積	Y方向に対する見付面積
2階 16.37	2階 15.67
1階 24.56	1階 18.75



防犯に関すること

※ 特記なき開口部はb.区分
(出入口はa.区分)とする。

※ 图中「d」は、侵入が可能な規模の
開口部に該当しない開口部とする。

外部仕上

外壁: サイディング片厚14mm(内蔵:PB厚12.5mm)
FC03085-3729(1), 3729(2), 3730(1), 3730(2)
FC03085-3731(1), 3731(2), 9501

軒裏: 化粧スラグ石膏板 厚8mm
QFORS-0172

屋根: アスファルトシングルDR-0826, 1209, 1874(1), 1876(1)
(砂付)ラバー推し入スラグが乗っ-普通合板表張/木製下地張)

床下換気工法

基礎用パッキン工法: 城東テクノ株式会社

注記





※ 軒樋は軒のみに含む。

※ 天井高は上部梁成等により変わる
場合があります。

※ 意匠並びに細部の仕様については、改良
等により予告なく変更する場合があります。

※ 斜線チェック箇所はトイを含む。

二級建築士登録 第84686号 川村 玲央奈
二級建築士登録 第14708号 大沼 秀幸

分譲住宅建築販売設計施工 株式会社 飯田産業	承認	検図	製図	プラン	DATE	縮尺	TITLE	最終承認	変更承認 施工管理
株式会社飯田産業仙台店二級建築士事務所 宮城県知事登録第18320173号					31.3.-5	1/100	(仙) 岩沼相の原4期 立面図 PJ-30533	2 号棟	