

1階平面図 S-1/100

構造凡例

⊙	通気口: 500x100
⊗	管柱: 100x100
▽	柱: 300x300 2分 壁: 1.5
▽	柱: 450x300 2分 壁: 2
▽	柱: 450x300 2分 壁: 2.5
⊠	耐力壁: 構造用合板 壁: 2.5

気体仕様凡例

①	開口寸法: 又は かつがけ(1)計
②	長さ寸法: 又は かつがけ(1)計
③	小口寸法: 又は 山形(1)計
④	端子板寸法: 又は 釘(1)計
⑤	端子板寸法: 又は 釘(1)計
⑥	端子板寸法: 又は 釘(1)計
⑦	端子板寸法: 又は 釘(1)計
⑧	端子板寸法: 又は 釘(1)計
⑨	端子板寸法: 又は 釘(1)計
⑩	端子板寸法: 又は 釘(1)計

気体仕様による設計方針により異なる
(1) 構造仕様: 壁厚100mm 釘径4.0mm 山形100mm 釘径4.0mm
※特記なきものは ① を示す

使用仕上材

<1階> 玄関、待合、事務室、廊下、通気室、脱衣室、トイレ、書庫、更衣室

床: 20-20mm 浮き床
壁: 珪藻土系
天井: 20-20mm

火気使用室内規制

100%のヒート使用により内装材燃焼しない

天井換気計算

※天井換気計算は火気未使用のため不要
換気率: 1.0 (100%)
使用設備: 100% ヒート

窓に関する凡例

24h換気率: 2.0
自然換気口

※換気経路となるドアには100mmの隙間を設ける。
※窓の開口による換気率は別紙による。

窓に関する特記事項

1. 天井の開口寸法 (F☆☆☆☆) が換気計算に使用される。火災不燃材料は除外品とする。
2. 内装材等 (F☆☆☆☆)
3. 天井裏、小部屋、浴室、更衣室、脱衣室及びトイレ、洗面所、廊下等、天井裏の開口にはF☆☆☆☆の天井を使用する。
4. 天井裏、天井裏の開口部、洗面化粧台等 (F☆☆☆☆)

開口部凡例

① 天井上有効開口部
② 天井上有効開口部
③ 天井上有効開口部

換気凡例

⊙ 天井換気口を示す。
⊗ 天井換気口設置箇所を示す。(100%)

1階部分常時換気扇機種選別

自然換気口: FY-BF-R N (200x70) 2台
壁付換気扇: FY-CBPAAEED (41.5x37) 1台

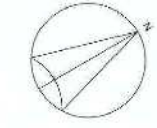
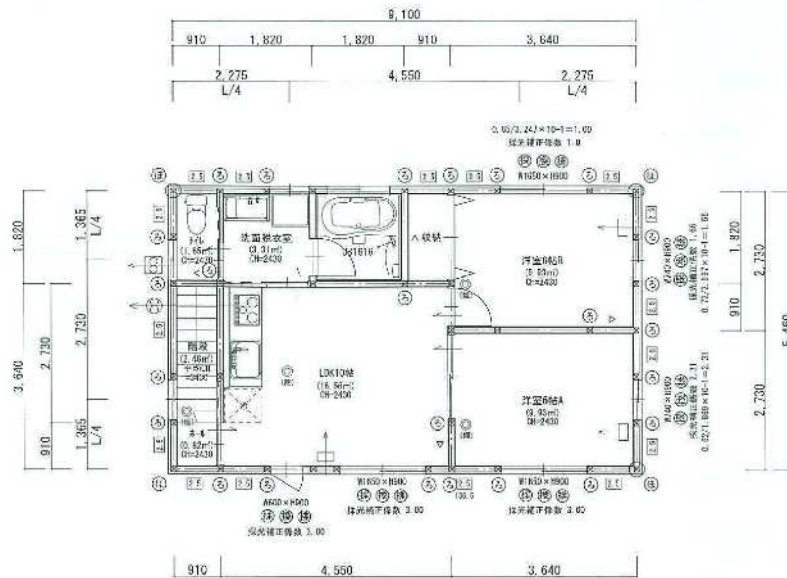
<1階> 玄関、待合、事務室、廊下、通気室、脱衣室、更衣室、トイレ

天井	: 1.80m ² × 2.00h = 4.80h
天井	: 1.20m ² × 2.00h = 3.00h
天井	: 10.00m ² × 2.40h = 45.00h
天井	: 4.14m ² × 2.40h = 10.00h
天井	: 4.14m ² × 2.40h = 10.00h
天井	: 1.24m ² × 2.40h = 3.00h
天井	: 2.24m ² × 2.40h = 11.50h
天井	: 1.80m ² × 2.40h = 4.00h
合計	88.30h

(必要換気量) 88.30h × 0.3 = 26.50h/h
(計画換気量) 29.30h/h < 41.5h/h : OK
(計画換気量) 0.30h < 0.42h : OK

※換気経路となるドアには100mmの隙間を設ける。
※換気計算においては天井高2.45mですが、換気する換気扇では平均天井高1.42mで計算できます。

室名	採光計算				換気計算				排煙計算	
	床面積 m ²	×1/20 m ²	有効開口部 (W×H×箇所) m ²	×1/20 m ²	有効開口部 (W×H×箇所) m ²	×1/50 m ²	有効開口部 (W×H×箇所) m ²	×1/50 m ²	有効開口部 (W×H×箇所) m ²	×1/50 m ²
事務室	18.83	0.95	1.65 × 0.90 × 3.0 × 2 = 8.91	0.95	1.65 × 0.90 × 1/2 × 2 + 1.19 × 0.90 × 1/2 = 2.02	0.38	1.65 × 0.37 × 1/2 × 2 + 1.19 × 0.37 × 1/2 = 0.83	0.38	0.83	0.38



2 階平面図 S=1/100

構造凡例

◎	造り柱: 105x105
⊙	管柱: 105x105
⊠	筋交: 45x90 シヤ4 壁倍率2
▽	筋交: 45x90 シヤ4 壁倍率4
⊞	筋力柱: 補強率倍率19 壁倍率2.5

金物仕様表

①	短保毛差し又はかす野い(2)打込
②	長保毛差し込み柱又はかど金物(CP-L)
③	かど金物(CP-T)又は山形フチ(F-09)
④	項子板金(F-108-F2, 108-F2)又は取付金物(S)
⑤	項子板金(F-108-F2, 108-F2)+211-1-1 (2050)又は取付金物(S)+211-1-1 (2050)
⑥	本材の金物(10x40)
⑦	本材の金物(15x40)
⑧	本材の金物(20x40)
⑨	本材の金物(15x40×2)

金物仕様書による取付方法により異なる
(平成12年 建設省告示第1400号一項7号による)
※特記なきものは(○)を示す

使用仕上材

<2階> 玄関、階段、ホ-ル、LDK、洋室、収納
洗面脱衣室、H/E

床: TP-129*	F☆☆☆☆
壁: 珪藻土-40*	F☆☆☆☆
天井: F-4712	F☆☆☆☆
天井: F-4702	F☆☆☆☆

- シカケに関する特記事項**
- 並木(201)に仕様-0 (F☆☆☆☆)が特記されていないものは、天然木又は焼酎対象材商品とする。
 - 内装シカケ (F☆☆☆☆)
 - 天井裏、小部屋、浴室、玄関、廊下及び柱間、土間下地等、断熱材、その他部材にはF☆☆☆☆の認可を使用する。
 - 材料: 珪藻土、珪藻土シカケ、炭素化珪藻土等 (F☆☆☆☆)

火気使用室内装制限

100%シカケ使用により内装制限適用しない

シカケ換気計算

※シカケ換気計算は火気使用用のため不換気シカケ1型使用 (シカケ-129)

使用器具: 100%シカケ

開口部凡例

◎	換気上有効開口部
⊙	換気上有効開口部
⊞	換気上有効開口部

シカケに関する凡例

⊞	24h換気仕様272
⊞	自然給気口

※換気設備と異なる17以下には100%シカケを認める。
※シカケによる特記事項は別紙による。

換気凡例

⊞	換気設備を示す。
⊞	火災警報機設置箇所を示す。(NEF-272)

2階部分常時換気設備種別検討

⊞	自然給気口: FV-68F45L-W (30x3/16) 2台
⊞	強制換気機: FV-130TAF30 (22x3/16) 1台

<2階> 玄関、階段、ホ-ル、LDK、洋室、洗面脱衣室、H/E

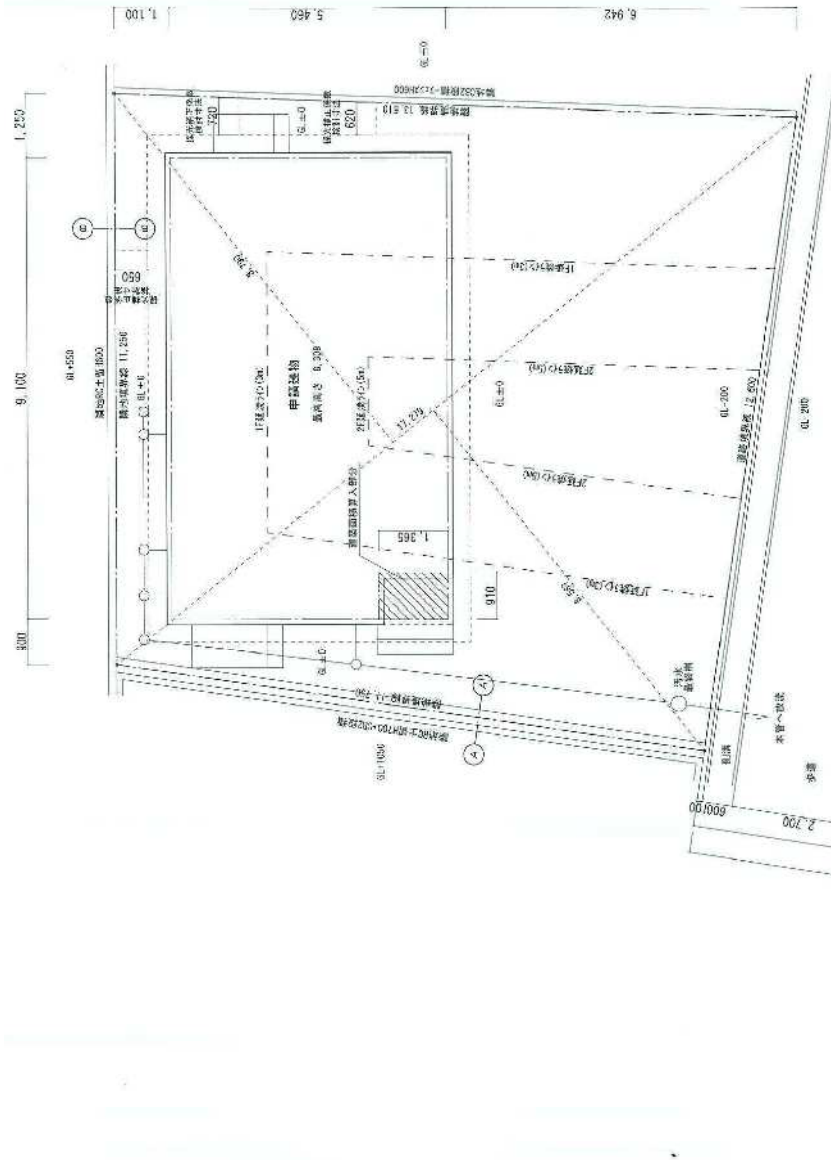
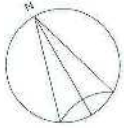
(気積):

玄関	1.65m³ × 2.43h = 4.04h
階段	2.48m³ × 2.43h = 6.04h
ホ-ル	3.82m³ × 2.43h = 9.29h
LDK10K	16.56m³ × 2.43h = 40.25h
洋室6帖A	9.93m³ × 2.43h = 24.13h
洋室6帖B	9.93m³ × 2.43h = 24.13h
洗面脱衣室	3.21m³ × 2.43h = 7.81h
H/E	1.65m³ × 2.43h = 4.04h
合計	115.39h

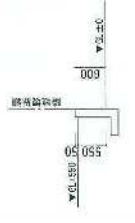
(必要換気量) 115.39m³ × 0.5 = 57.70m³/h
(計画換気量) 57.70m³/h < 72m³/h : OK
(計画換気回数) 0.5回 ≧ 0.62回 : OK

※換気設備と異なる17以下には100%シカケを認める。
※気積計において洋室6帖A・洋室6帖B・洗面脱衣室は換気設備を100%で換気できません。

室名	採光計算			換気計算			採煙計算
	床面積 m²	×1/7 m²	有効開口部 (W×H×箇所) m²	×1/20 m²	有効開口部 (W×H×箇所) m²	×1/50 m²	
LDK10帖	16.56	2.37	1.65 × 0.9 × 3.0 + 0.6 × 0.9 × 3.0 = 6.07 :.0K	0.83	1.65 × 0.9 × 1/2 + 0.6 × 0.9 = 1.28 :.0K		
洋室6帖A	9.93	1.42	1.65 × 0.9 × 3.0 + 0.74 × 0.9 × 2.31 = 5.99 :.0K	0.50	1.65 × 0.9 × 1/2 + 0.74 × 0.9 × 1/2 = 1.07 :.0K		
洋室6帖B	9.93	1.42	1.65 × 0.9 × 1.0 + 0.74 × 0.9 × 1.66 = 2.59 :.0K	0.50	1.65 × 0.9 × 1/2 + 0.74 × 0.9 × 1/2 = 1.07 :.0K		



A-A断面図 S=1/100



B-B断面図 S=1/100

国住
法42条1項1号
積算18,000㎡

敷地面積計算表

番号	用途	用途	面積	積算	積算
①	11.279	8.597	148.026		74.013
②	11.279	8.799	151.024		75.512
その他積算					149.957
合計					149.957

配置図 S=1/100

※平均地積率=GL±0
※既存の土留に亀裂・ハラスがない等の安全性を確保しました

