

2階平面図 1/50

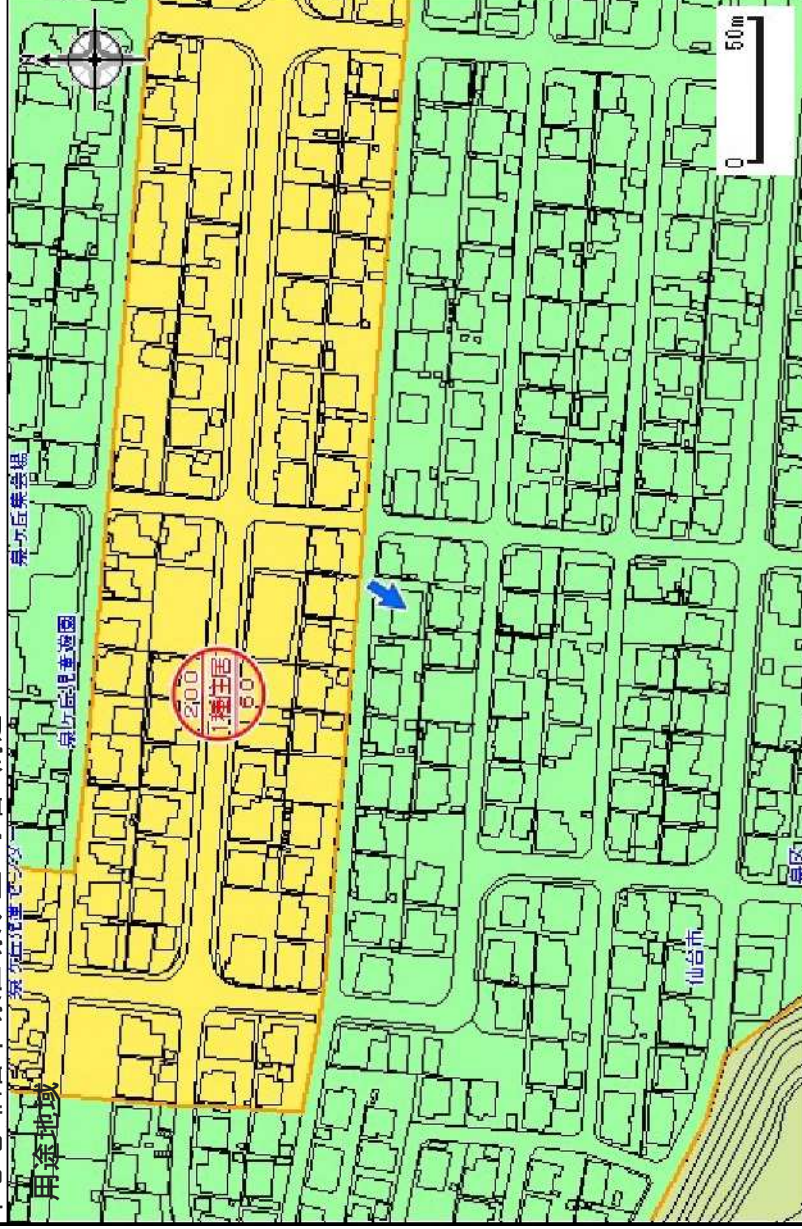
各設備は各階各戸共通  
 小間割利用はありません  
 レンジフードグリスフィルター付  
 ダクト：アルミ製 (不燃)NW-6215  
 +ピッキウール (7)25以上被覆

※住専用火災警報装置について  
 煙感知器：居住層18~24号 (RSマーク付)  
 天井付は設置面から500mm  
 壁付は天井から190mmの距離を確保する  
 熱感知器：居住層18~23号 (RSマーク付)  
 天井付は設置面から400mm  
 壁付は天井から150mmの距離を確保する

防火境界 (軒裏・小屋裏・床下注)



中心地：仙台市泉区泉ヶ丘4丁目 周辺



▶ の先端の指定内容です。  
 この図面は本市の都市計画に関する証明ではありません。  
 詳細な規制の範囲については、担当部局へご確認ください。  
 なお、本システムは別途記載のデータ更新時点の情報を表示しております。

都市計画決定の内容		凡例
都市計画 : 都市計画区域 市街化区域 用途地域(建ぺい率/容積率) : 第一種低層住居専用地域 (50%/80%) 高度地区 : 第一種高度地区	第一種低層住居専用地域 第一種中高層住居専用地域 第一種住居地域 準住居地域 商業地域 工業地域 市街化調整区域 都市施設境界線	第二種低層住居専用地域 第二種中高層住居専用地域 第二種住居地域 近隣商業地域 準工業地域 工業専用地域 空積率 用途地域 建ぺい率
景観計画 区域ゾーン区分 : 郊外住宅地ゾーン 屋外広告物条例 : 禁止地域 宅地造成等規制法 : 宅地造成工事規制区域 下水道処理区域 : 分流式処理区域	第二種住居地域 準工業地域 工業地域 市街化調整区域 都市施設境界線	開発の予定道路等
参考図		
仙台市都市計画情報インターネット提供サービス 利用日時: 2018年11月9日 14時14分 著作権法上認められた行為を除き、掲載されている内容を無断で複製・転用することを禁じます		