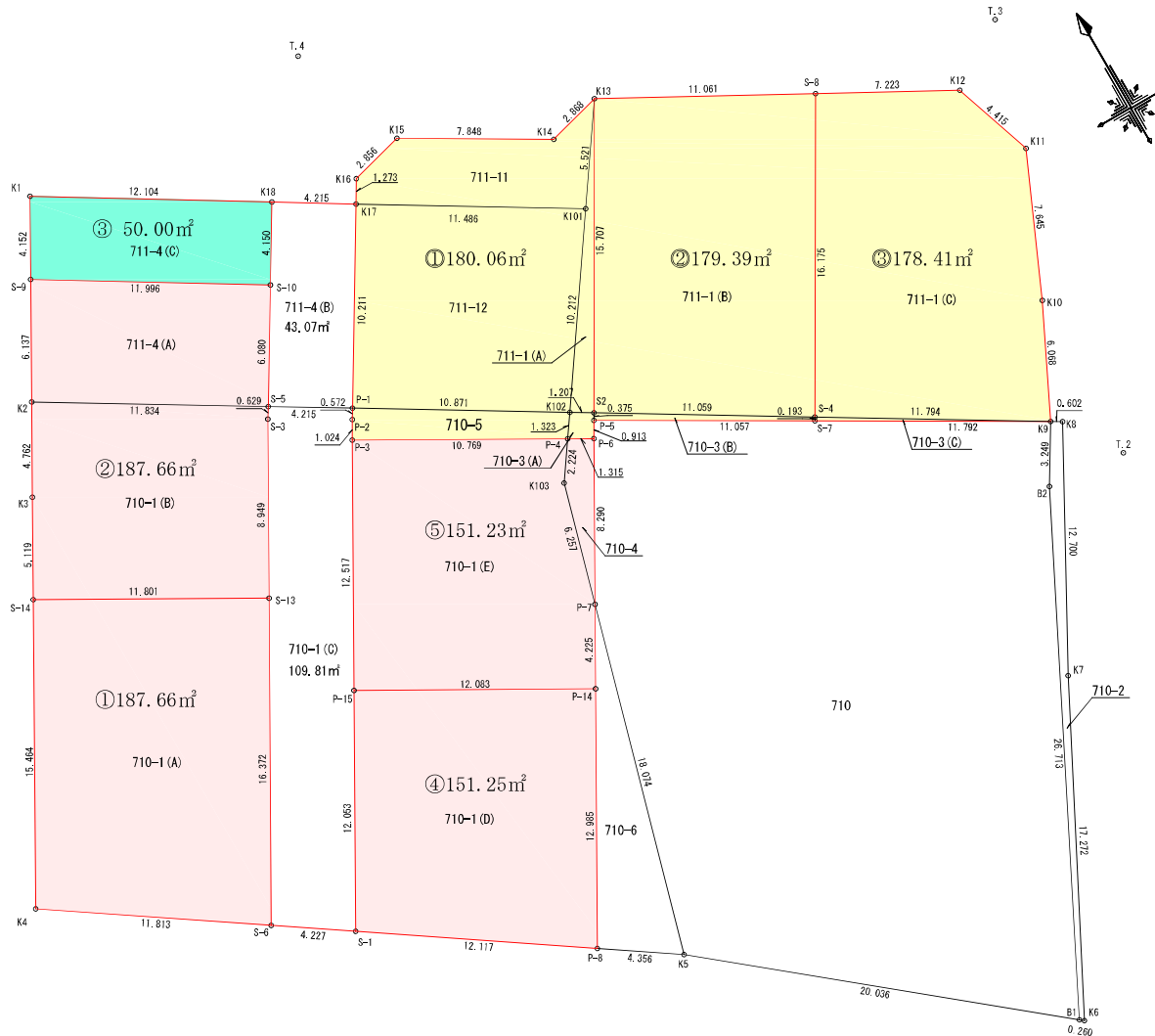


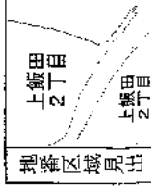
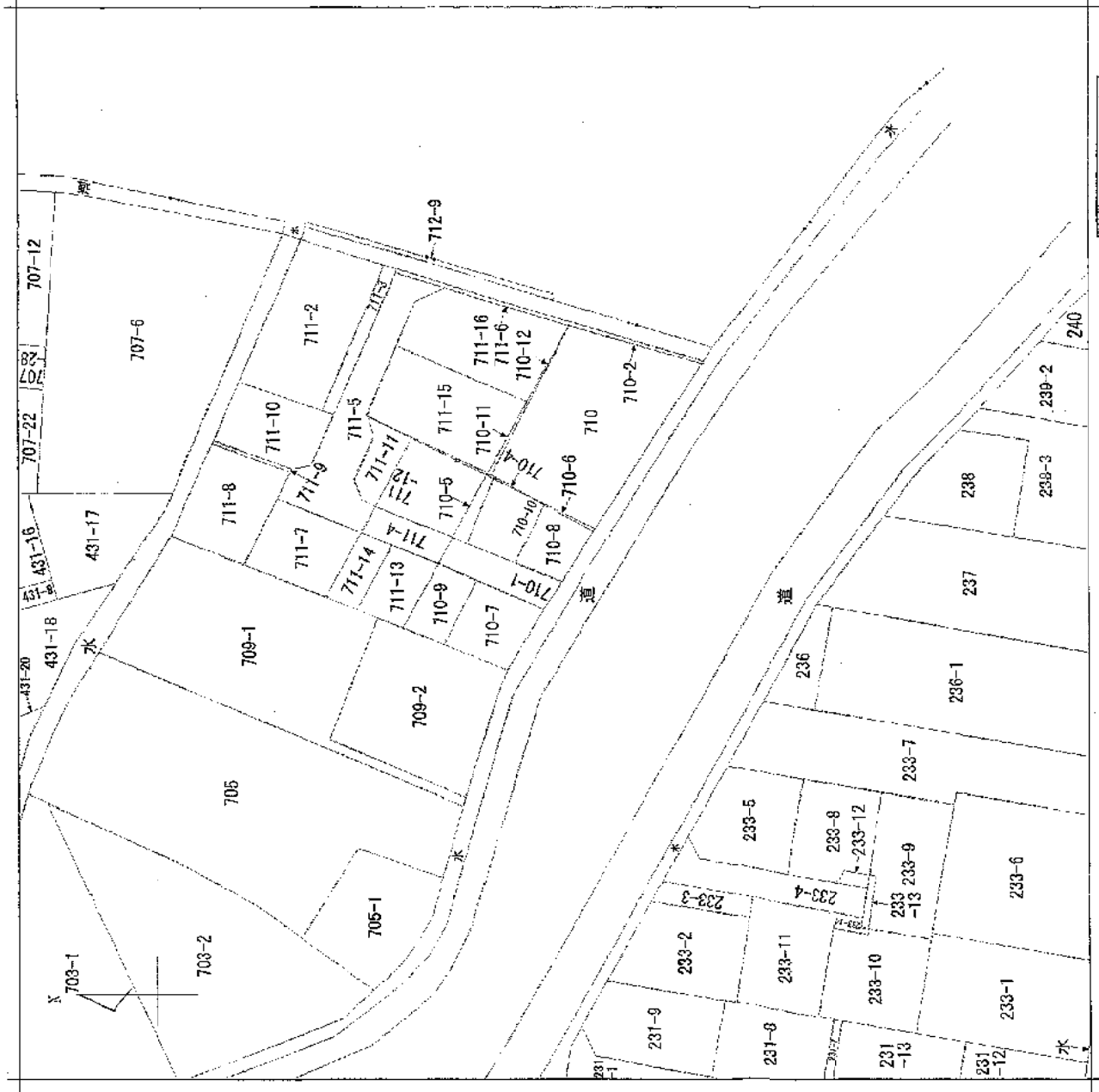
分割計画図

S=1:250



面積一覧表

地番	面積 (㎡)
710	615.39
710-2	13.16
710-4	7.68
710-5	15.77
710-6	37.37
711-11	39.13
711-12	114.05
710-1 (A)	187.66
710-1 (B)	114.89
710-1 (C)	109.81
710-1 (D)	151.25
710-1 (E)	143.55
710-3 (A)	1.64
710-3 (B)	3.13
710-3 (C)	1.13
711-1 (A)	9.47
711-1 (B)	176.26
711-1 (C)	177.28
711-4 (A)	72.77
711-4 (B)	43.07
711-4 (C)	50.00



請求部分	所在	仙台市若林区上飯田二丁目		地番	710番8	種類	土地改良所在図
出力縮尺	1/600	座標系 番号又は は記号	分類	地図に準ずる図面	種別	土地改良所在図	
作成年月日	昭和45年10月	付年月日 (原図)	備考	備考	備考	備考	備考