

求積表

地番	①			
NO	Xn	Yn	Yn+1-Yn-1	Xn · (Yn+1-Yn-1)
P3	-209286.563	2032.196	-11.807	2471046.449341
P248	-209298.164	2032.394	14.319	-2996940.410316
P249	-209297.922	2046.515	13.965	-2922845.480730
K1	-209288.495	2046.359	-2.314	484293.577430
K4	-209286.400	2044.201	-14.163	2964123.283200
合計				-322.581075
合計面積				161.2905375
地積				161.29 m ²
坪数				48.79 坪

地番	②			
NO	Xn	Yn	Yn+1-Yn-1	Xn · (Yn+1-Yn-1)
P248	-209298.164	2032.394	-14.081	2947127.447284
P251	-209300.476	2032.434	0.196	-41022.893296
P2	-209309.649	2032.590	14.271	-2987058.000879
K37	-209309.401	2046.705	13.925	-2914633.408925
P249	-209297.922	2046.515	-14.311	2995262.561742
合計				-324.294074
合計面積				162.1470370
地積				162.14 m ²
坪数				49.04 坪

地番	③			
NO	Xn	Yn	Yn+1-Yn-1	Xn · (Yn+1-Yn-1)
K77	-209286.637	2026.707	-8.198	1715731.850126
K74	-209287.987	2023.998	-11.327	2370605.028749
P250	-209300.767	2015.380	8.436	-1765661.270412
P251	-209300.476	2032.434	17.014	-3561038.298664
P248	-209298.164	2032.394	-0.238	49812.963032
P3	-209286.563	2032.196	-5.687	1190212.683781
合計				-337.043388
合計面積				168.5216940
地積				168.52 m ²
坪数				50.97 坪

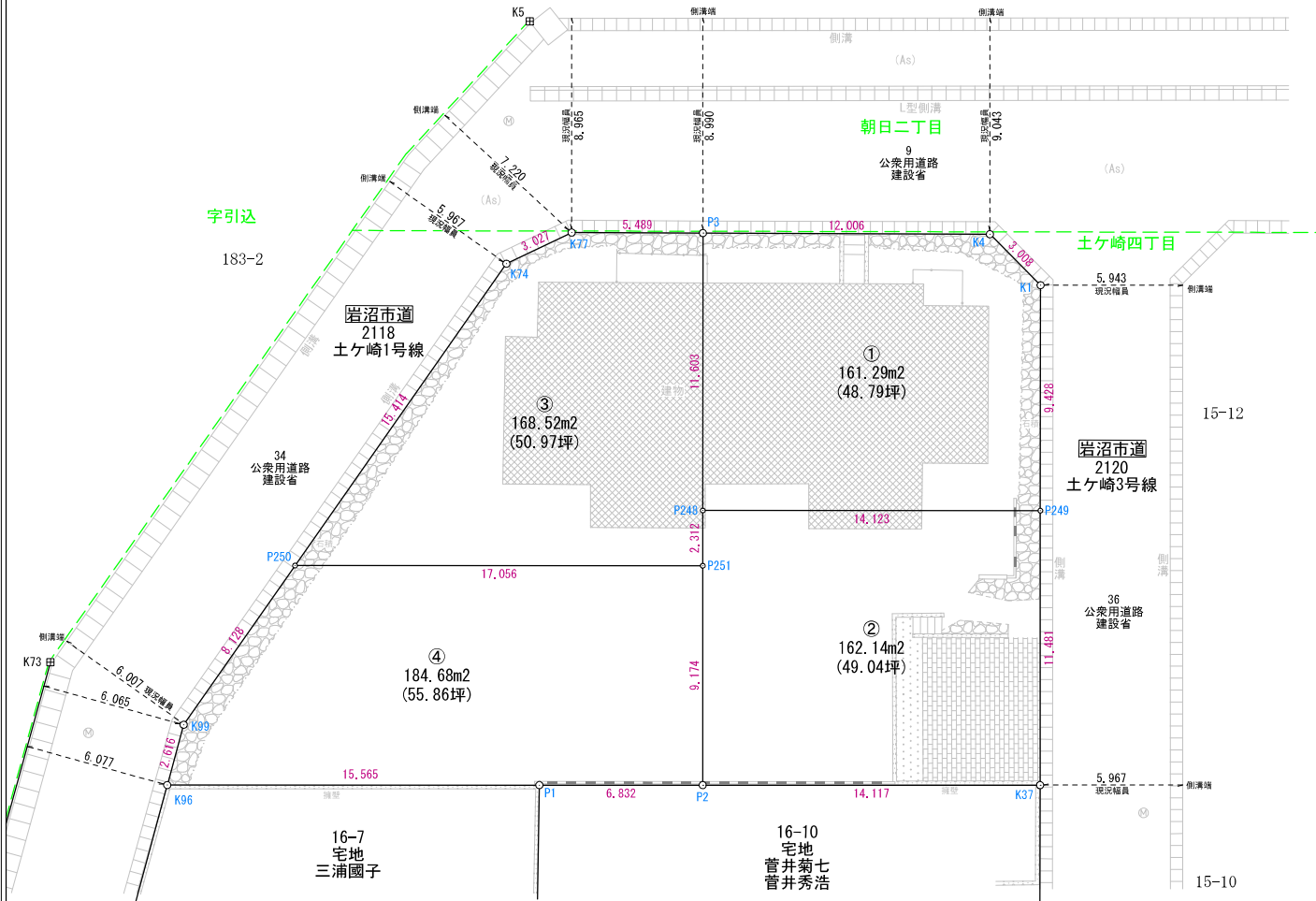
地番	④			
NO	Xn	Yn	Yn+1-Yn-1	Xn · (Yn+1-Yn-1)
P250	-209300.767	2015.380	-21.598	4520477.965666
K99	-209307.506	2010.836	-5.184	1085050.111104
K96	-209310.042	2010.196	14.923	-3123533.756766
P1	-209309.769	2025.759	22.394	-4687282.966986
P2	-209309.649	2032.590	6.675	-1397141.907075
P251	-209300.476	2032.434	-17.210	3602061.191960
合計				-369.362097
合計面積				184.6810485
地積				184.68 m ²
坪数				55.86 坪

総合計面積	676.6403170 m ²
-------	----------------------------

図面名	分割計算図-③
土地の所在	岩沼市土ヶ崎四丁目16-8、16-9
縮尺	1/200
作製年月日	平成29年10月10日



1-1





道路幅員証明願

平成 29 年 7 月 28 日

岩沼市長 菊地 啓 夫 殿

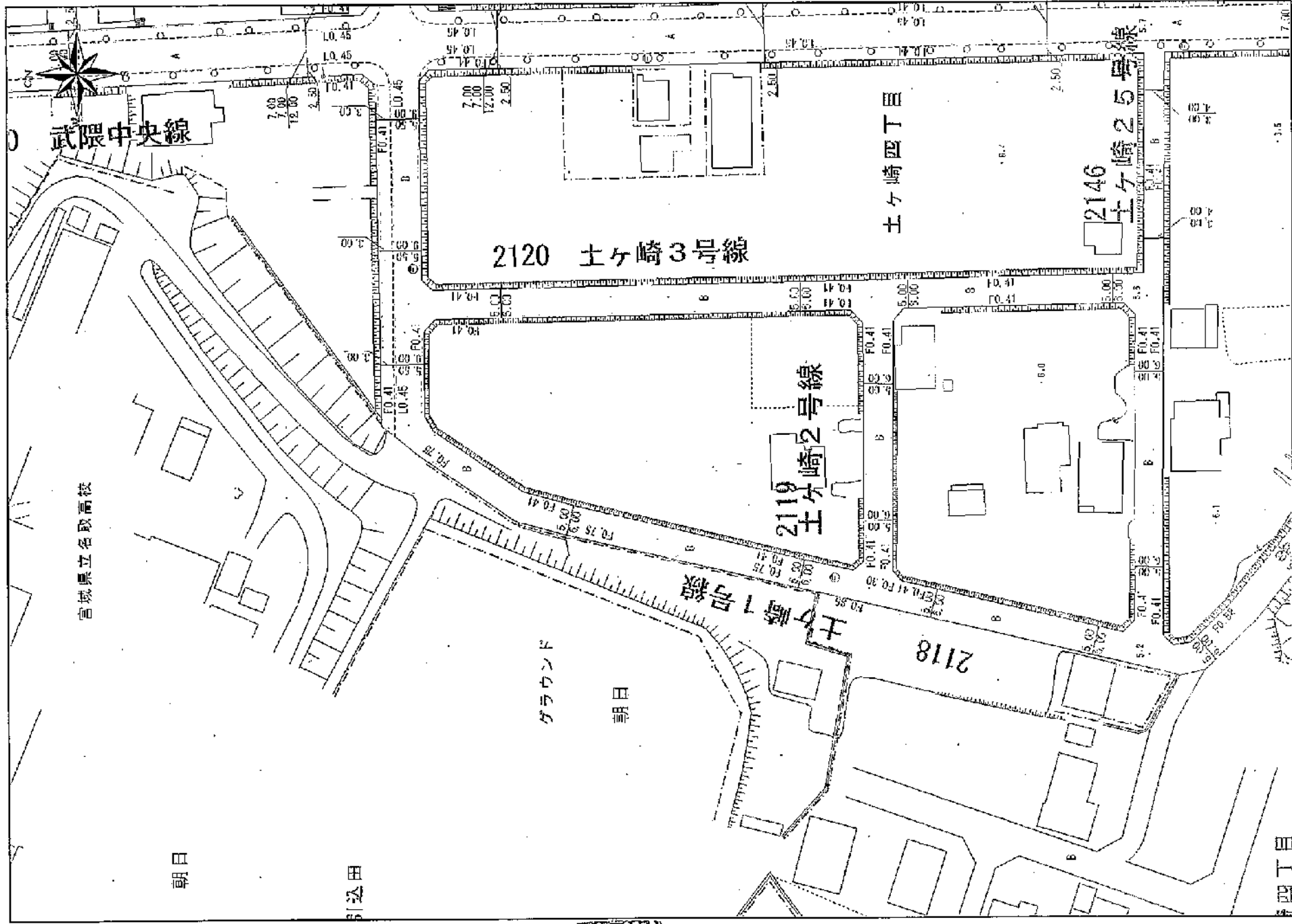
道路運送法第4条第1号に基づき、自動車運送事業許可申請にかかる添付書類として証明願います。

記

1. 証明する場所 岩沼市 土ヶ崎4丁目-6-9
2. 路線 名 市 道 土ヶ崎3号線
3. 道路幅員 6.00 m
4. 使用する自動車の幅員 m

上記のとおり相違ないことを証明する。

平成 29 年 7 月 28 日
岩土証第 140 号



武隈中央線

宮城県立名取高校

朝日

田

グラウンド
朝日

2120 土ヶ崎3号線

2119 土ヶ崎2号線

土ヶ崎1号線

2118

土ヶ崎4丁目

2146 土ヶ崎25号線



1:1,000

岩沼市