

新築売戸建住宅

仙台市内が一望の高台、小学校と公園が隣接する立地。
子育て世代におすすめです♪
リモートワークも可能な書斎コーナー付き！

間取り

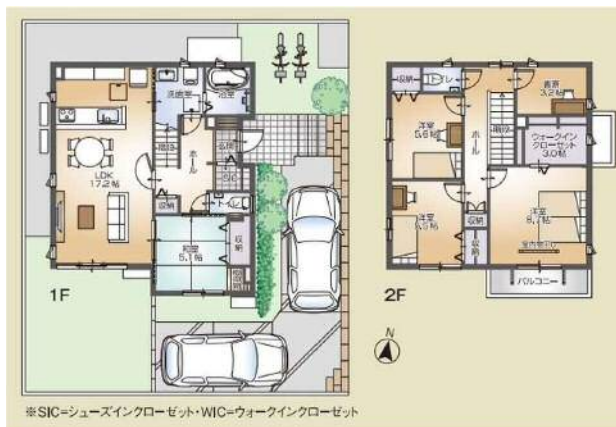
4LDK

建物面積

115.62㎡

築年月

2021年08月



向山小学校 / 徒歩2分(約160m)

向山中央公園 / 徒歩2分(約160m)

サンマリ / 徒歩10分(約790m)



メープルの明るい色合いの外とつながる広々リビング

ホワイトタイルが映えるおしゃれなキッチン

ナチュラルテイストのくつろげる主寝室

オンライン時にも映えるクロスにこだわったリモートコーナー

チェックポイント！

この図面は物件情報の一部を抜粋して掲載しております。(現況優先)付帯条件や別途料金等が発生する場合がありますのでご確認ください。

- 新築 ●主要採光面：南向き ●2面採光 ●閑静な住宅街 ●トイレ2ヶ所 ●温水洗浄便座 ●カウンターキッチン ●システムキッチン ●食器洗浄乾燥機 ●全居室収納 ●クローゼット ●ウォークインクローゼット ●シューズI C ●床下収納 ●照明器具 ●室内物干し ●電気 ●上水道 ●下水道 ●エアコン ●モニタ付インターホン ●火災警報器(報知機) ●ルーフバルコニー ●庭 ●駐車場2台分

最寄駅	バス停「八木山入口長徳寺前(宮・市営)」
間取タイプ	4LDK
価格	4,995万円

物件所在地	宮城県仙台市太白区向山3丁目17-26の南側造成地内15-25号棟		
交通	バス停 八木山入口長徳寺前(宮・市営) 徒歩9分		
土地面積	164.94㎡	私道面積(共有持分)	
建物	構造・規模	軽量鉄骨造 2階建	
	面積	115.62㎡	
	間取内訳	和5.1 洋8.7・5.6・5.5 LDK17.2	
土地権利	所有権	地目	宅地
都市計画	市街化区域	用途地域	2種中高
建ぺい率	40%	容積率	200%
築年月	2021年08月	駐車場	有
現況	完成済(空き家)	引渡日	相談
建築確認番号	第ERI-21008526号		
接道状況(角地・間口)	東6.0m 公道		
設備	トイレ2ヶ所,温水洗浄便座,カウンターキッチン,システムキッチン,食器洗浄乾燥機,全居室収納,クローゼット,ウォークインクローゼット,シューズI C,床下収納,照明器具,室内物干し,電気,上水道,下水道,エアコン,モニタ付インターホン,火災警報器(報知機),ルーフバルコニー,庭,駐車場2台分		
備考			

フタバ不動産 株式会社ユカリエ

宮城県知事免許(2)第6197号 〒984-0030 宮城県仙台市若林区荒井東1丁目6-6

☎ 0120-954-132 fax 022-774-2026 定休日：水曜日・日曜日・祝日 年末年始、夏季休暇

物件担当者：山崎 景子 (080-9472-6112)

作成日：2021年11月2日
上記日付より以前に作成した広告は無効となります。

■取引態様：媒介

infosheet 物件番号 69739494005

at home