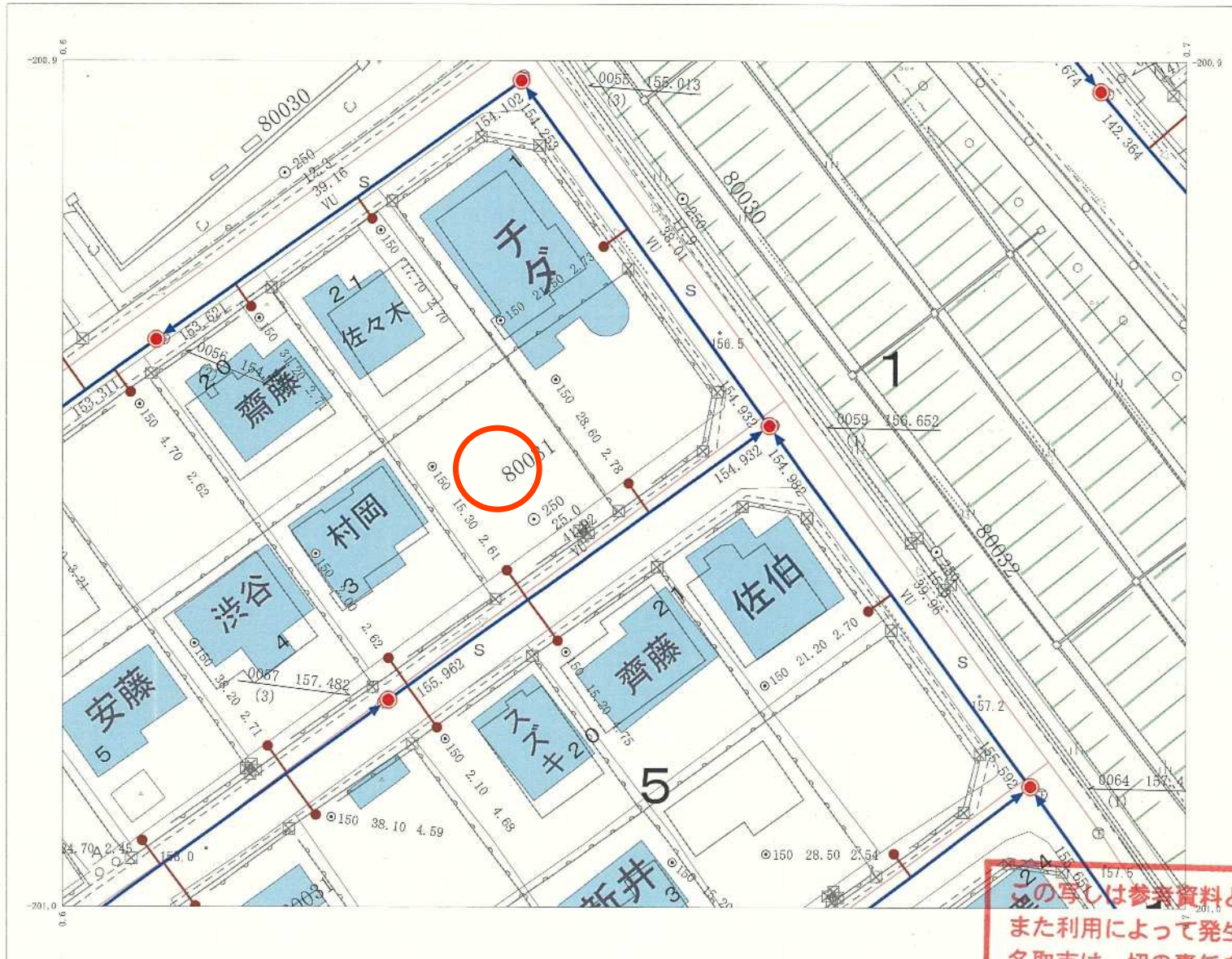


巴生市那智が丘
2丁目
那智が丘
3丁目

4-22, 6-23 (巴生市那智が丘3丁目) 以上の各棟が示されています。

請求 部分	所在	名称: 那智が丘3丁目 地 区: 6番2			
出力 縮尺	1/500	精 度 区 分	甲一	地 区 種 別	住宅地区
尺 寸 単 位	平成4年7月	地 区 番 号 X 区 記 号	6-2	分 類	地図(法第14条第1項)
尺 寸 単 位	平成4年7月	備 付 台 戸 目 (原 図)	1	備 考	平成4年10月20日



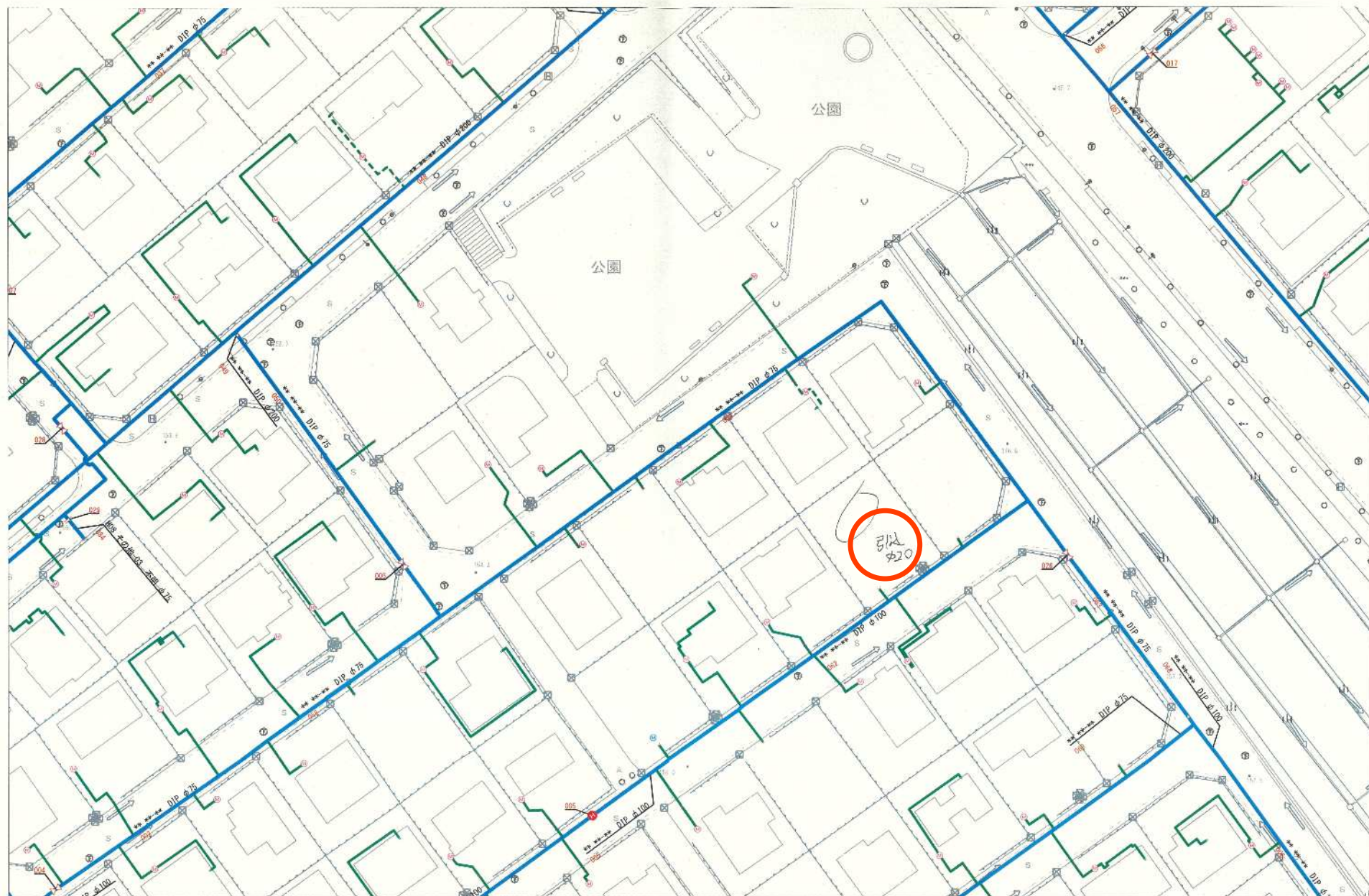
出力年月日:2021年9月6日

1:500



この写しは参考資料としてお使いください。
 また利用によって発生した損害等について、
 名取市は一切の責任を負いません。
 令和3年9月6日 名取市下水道課

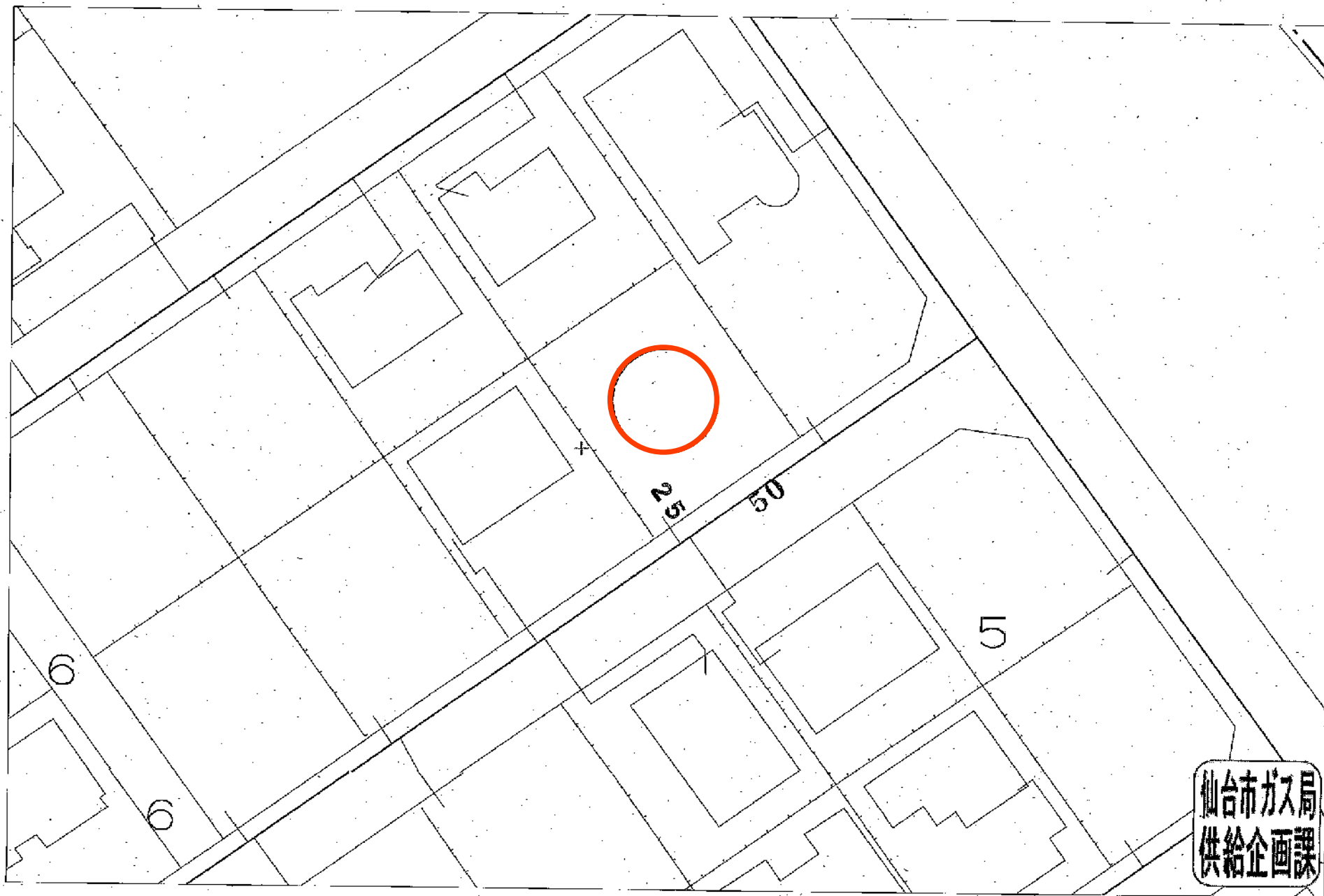
名取市下水道課



名取市水道事業所

出力年月日：2021年09月06日 11時16分40秒

(注意) この配管図は推定を含むものであり、実際の状況と異なる場合があります。
また、給水装置は所有者の届出に基づくものであり、その内容を保証するものではありません。



仙台市ガス局
供給企画課

受付番号：F- 0155

この図面は実際と異なる場合があるため十分注意して使用してください

2021年9月7日

名取市道路台帳図

那智が丘三丁目

