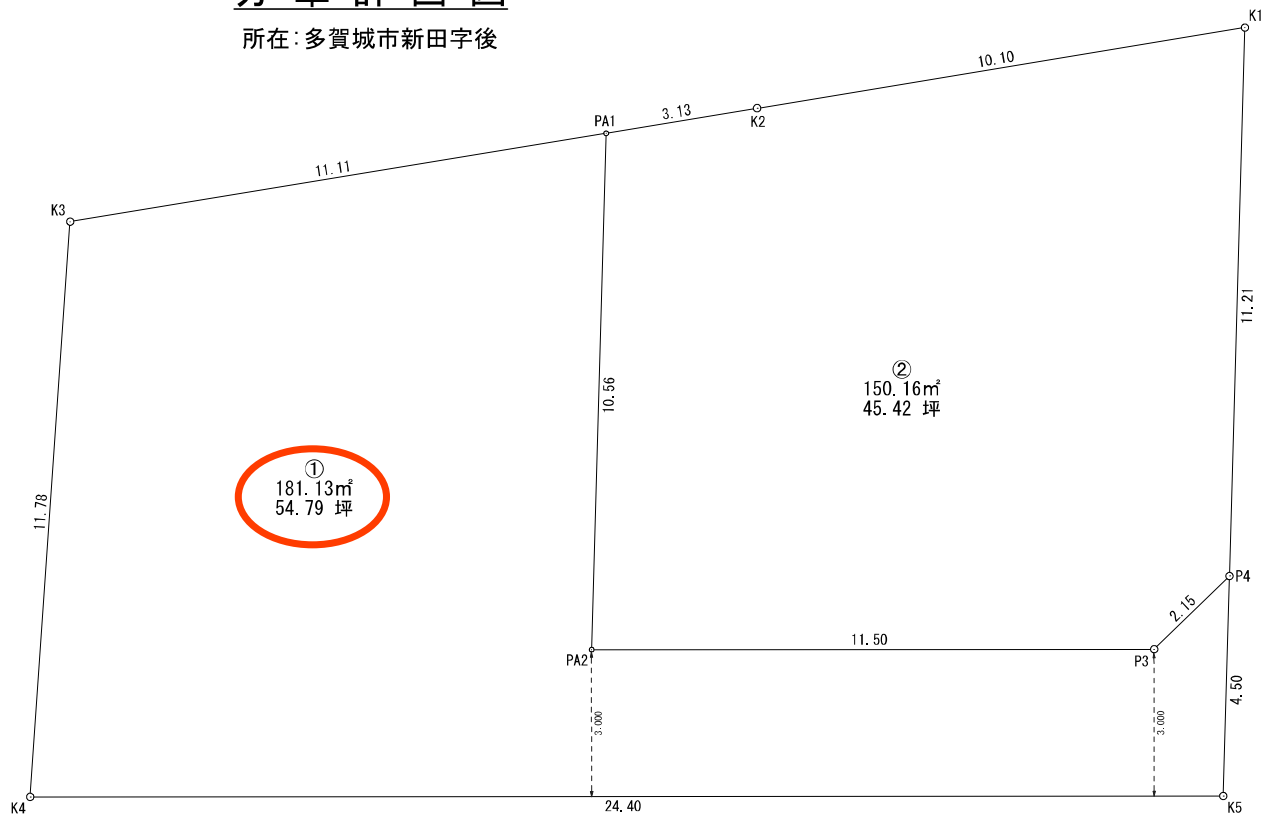


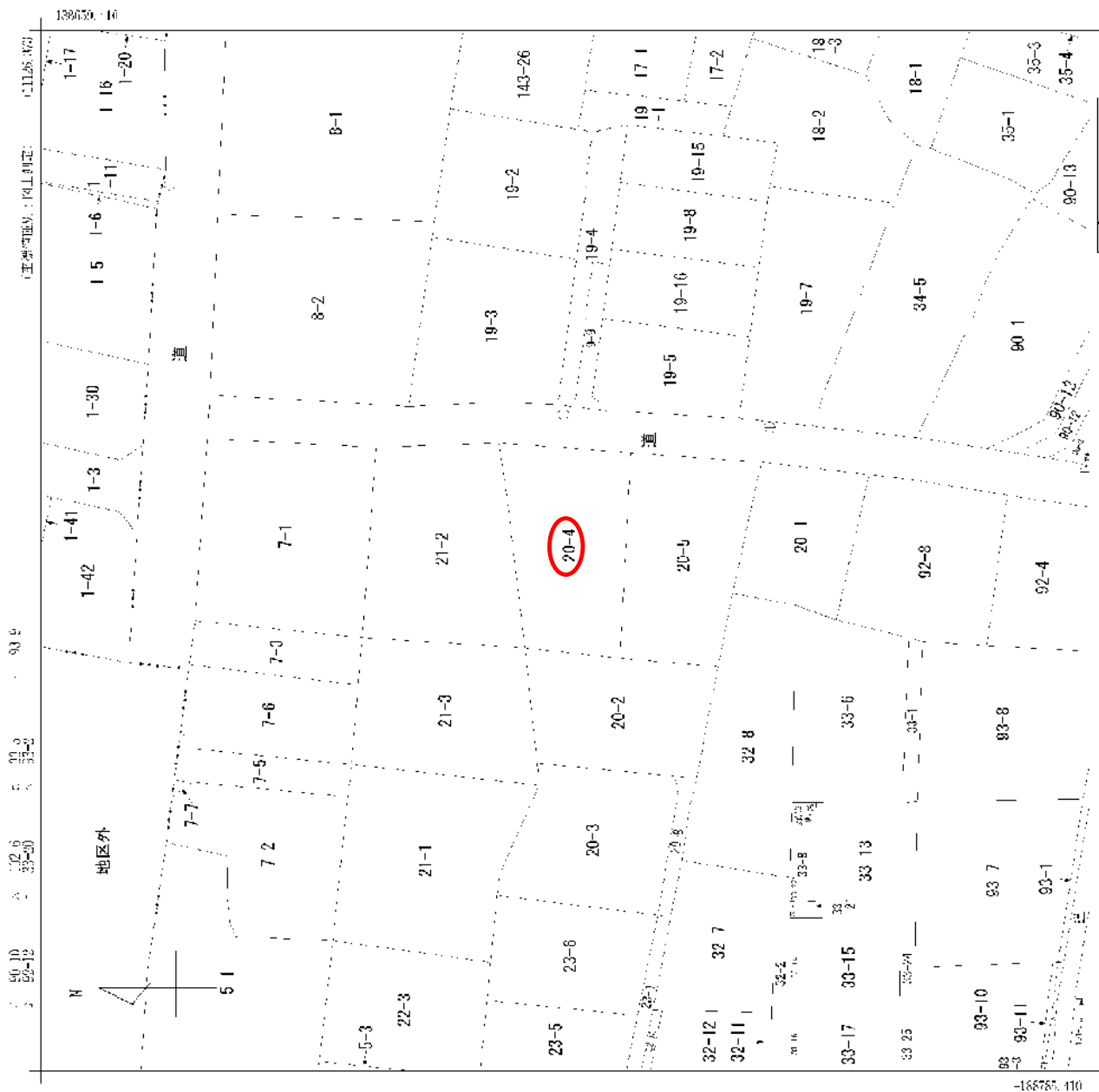
分筆計画図

所在: 多賀城市新田字後



求積表

地番	①				
NO	Xn	Yn	$X_n \cdot (Y_{n+1} - Y_{n-1})$	距離	
PA1	1001.085	982.669	-9408.196830	11.110	
K3	1000.757	971.564	-13499.211173	11.789	
K4	989.212	969.180	21565.810612	24.402	
K5	985.967	993.365	24562.409904	4.501	
P4	990.409	994.092	-992.389818	2.152	
P3	989.128	992.363	-12987.250640	11.503	
PA2	990.658	980.962	-9603.438652	10.566	
合計			-362.266397		
合計面積			181.1331985		
地積			181.13	m ²	



地籍調査
 地籍調査
 新田字後

(注) 国土交通省国土院地籍公表システム(landdata.thy.go.jp)によるデータが反映されています。

請求 部 分	所有		多賀城市新田字後		地 番 20番4	
出力 新頁	1/500	精 度 区 分	甲一	地籍 番号 X 附記号	分類 地図(法第14条第1項)	種類 地籍図
	作成 年月日	昭和49年3月	通 付 年月日 (原図)	昭和54年1月27日	備 記 事項	

多賀城市水道施設管理台帳図

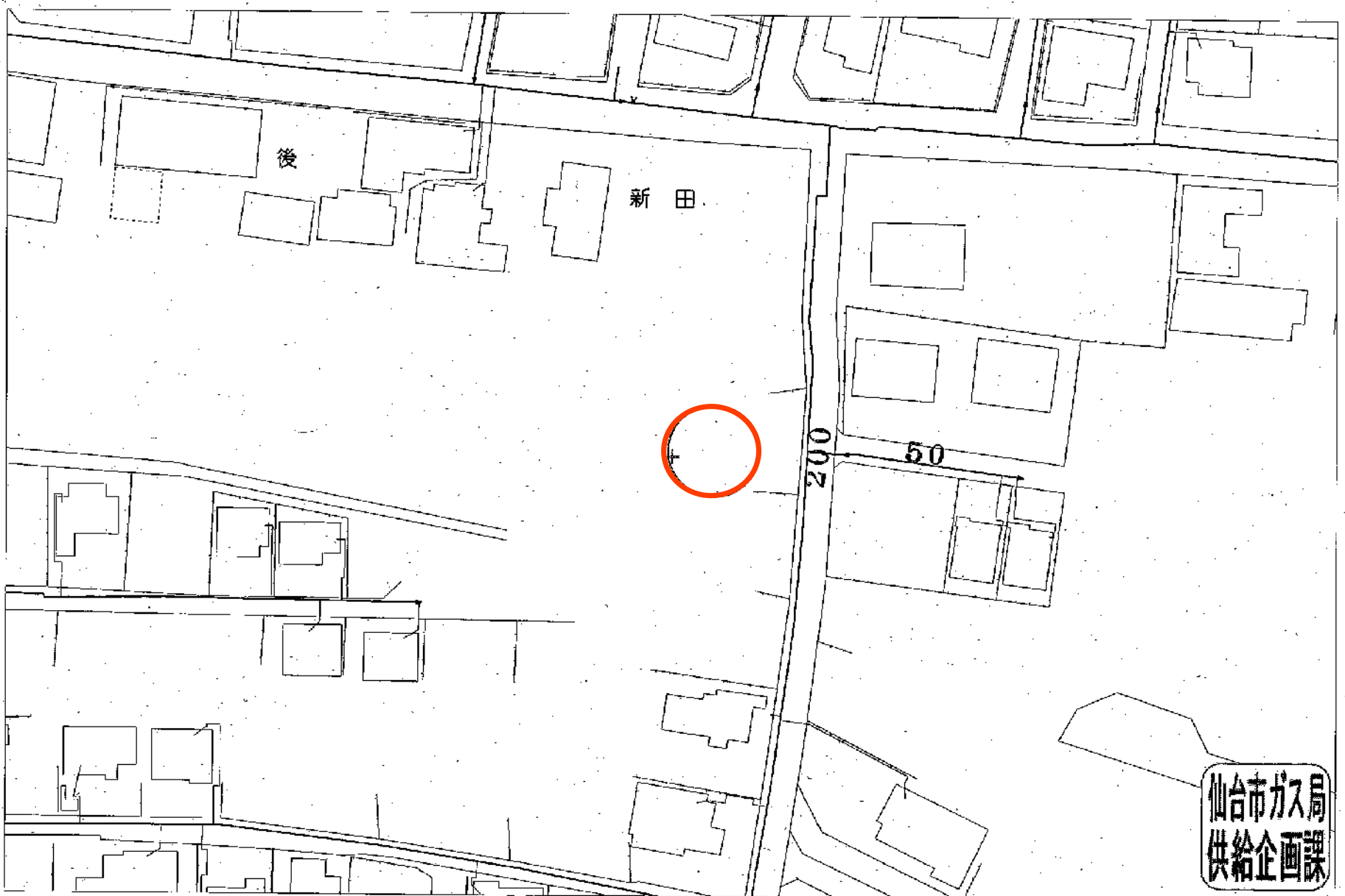


多賀城市公共下水道台帳平面図

11200



多賀城市
多賀城第六処理分區
新田



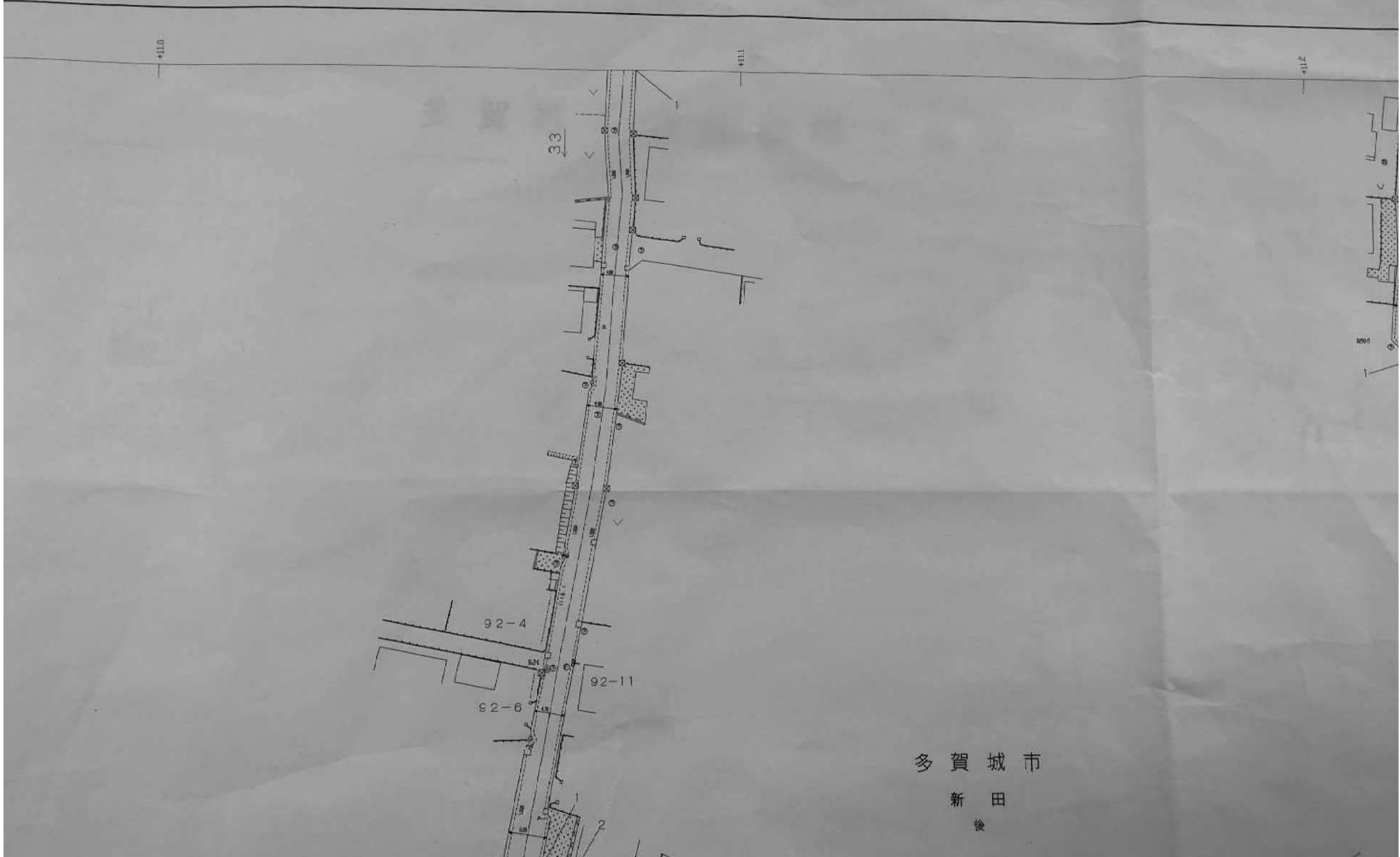
仙台市ガス局
供給企画課

受付番号：F- 0415

この図面は実際と異なる場合があるため十分注意して使用してください

2021年9月17日

多賀城市道路台帳平面図



多賀城市
新田
後