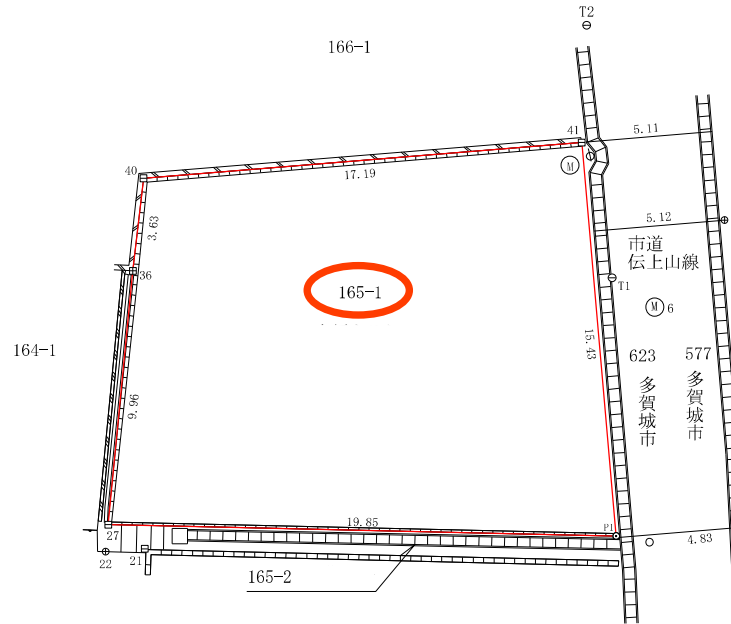


現況実測平面図

多賀城市伝上山三丁目165番1



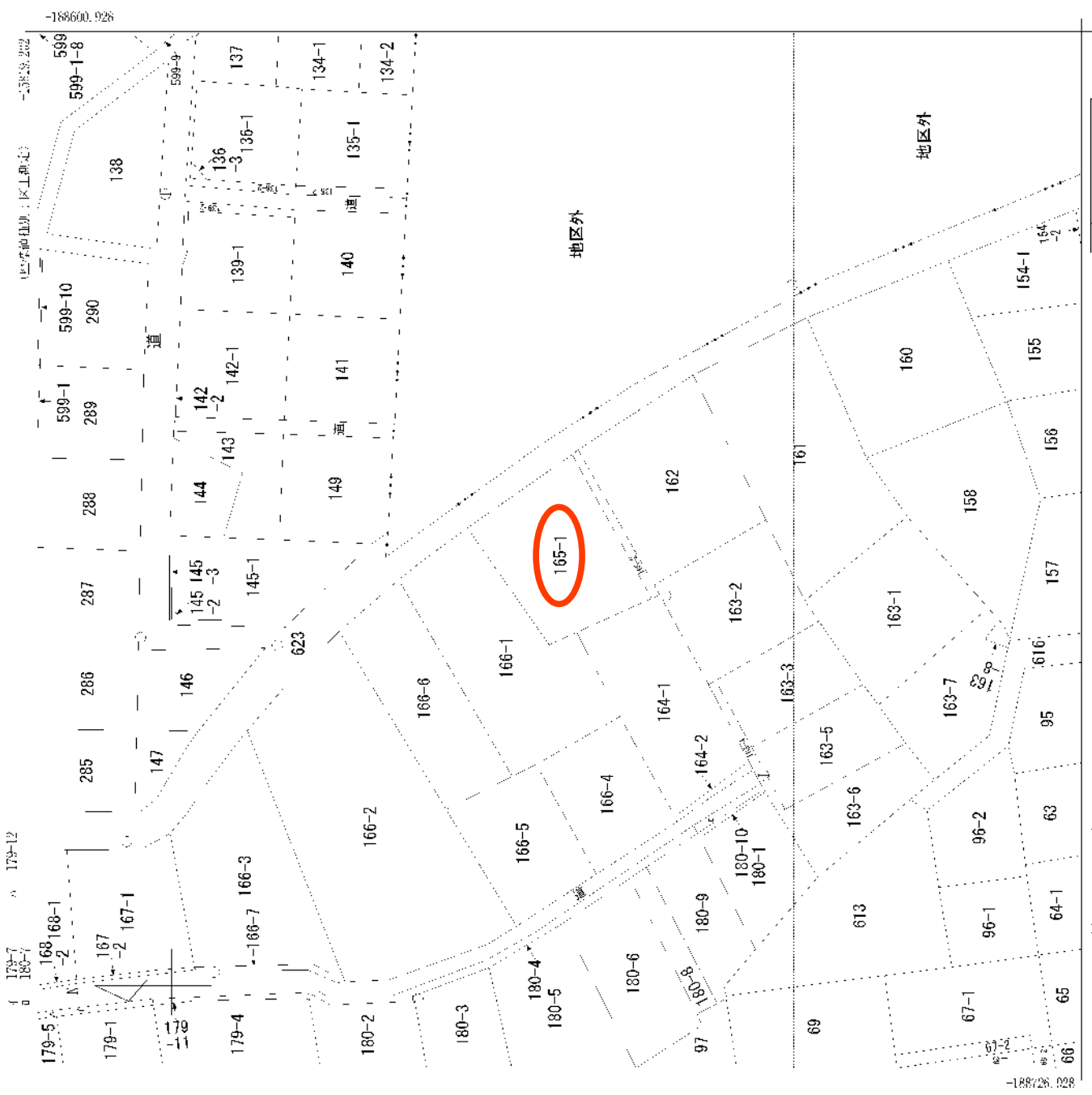
基準点の名称	X座標	Y座標	標識種別	備考
利府	-186765.475	10571.186		電子基準点
仙台2	-195711.495	9961.876		電子基準点
S七ヶ浜	-188710.420	20147.415		電子基準点
T1	-188656.645	15762.746	金属錐	ネットワーク型 RTK-GPS (FKP方式)
T2	-188648.707	15756.819	金属錐	

測地系：世界測地系(測地成果2011)
 平面直角座標系：第X系 測量年月日：令和3年4月13日

座 標 一 覧 表

測点名	X座標	Y座標
41	-188652.727	15759.011
40	-188662.748	15745.047
36	-188666.051	15746.564
27	-188675.046	15750.838
P1	-188665.210	15768.076
1	-188652.447	15765.352
21	-188675.123	15752.538
22	-188675.998	15751.296

	コンクリート杭
	プレート
	金属錐
	計算点
	多角点



+J5684 202 (北緯和経度)：区_測定)

(注) 国土交通省国土地理院が公表した座標補正パラメータ(touhokuutahethe.youngk12011.nor)による修正がされています。

地 区 界 限 見 出
 伝 山 山
 3 丁 目

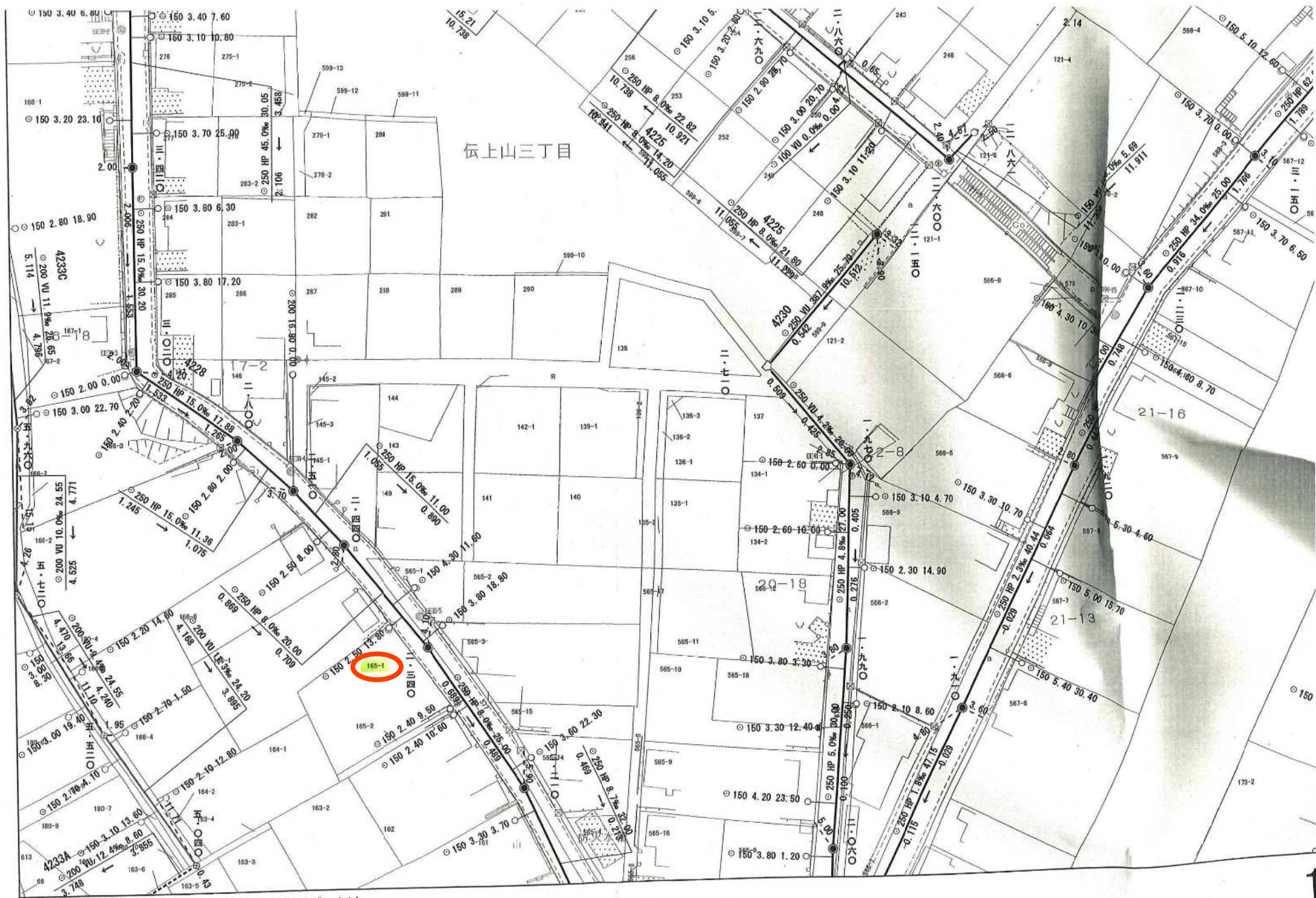
請求部分	所在	多賀城伝山三丁目	地番	165番1
出力縮尺	1/500	精度区分	甲三	座標系 番号又は 記号 X
作成年月日	昭和47年9月	分類	地図(法第14条第1項)	種類
	昭和56年10月20日		補記事項	
備考	付年月日(原簿)			

株式会社パスコ調製



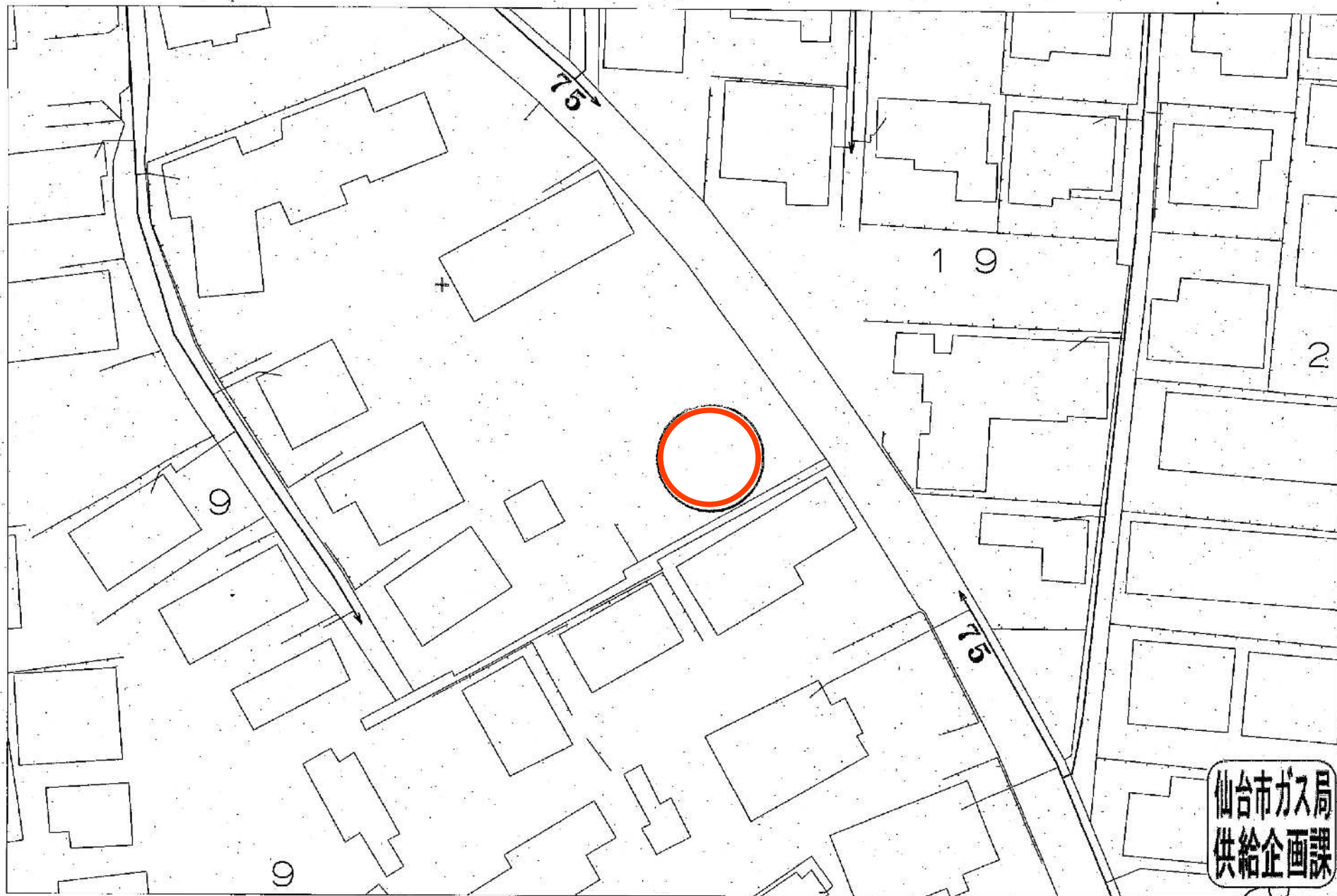
図は給配水管を管理するための図面であり、





この平面図に利用している背景図データは、
多賀城市道路台帳図をスキャンし、
地番図をオーバレイ出力したものである。

平面直角座標値は、世界測地系に対応「世界測地系(測地成果2011)」



受付番号：F- 2087

この図面は実際と異なる場合があるため十分注意して使用してください

2021年7月9日