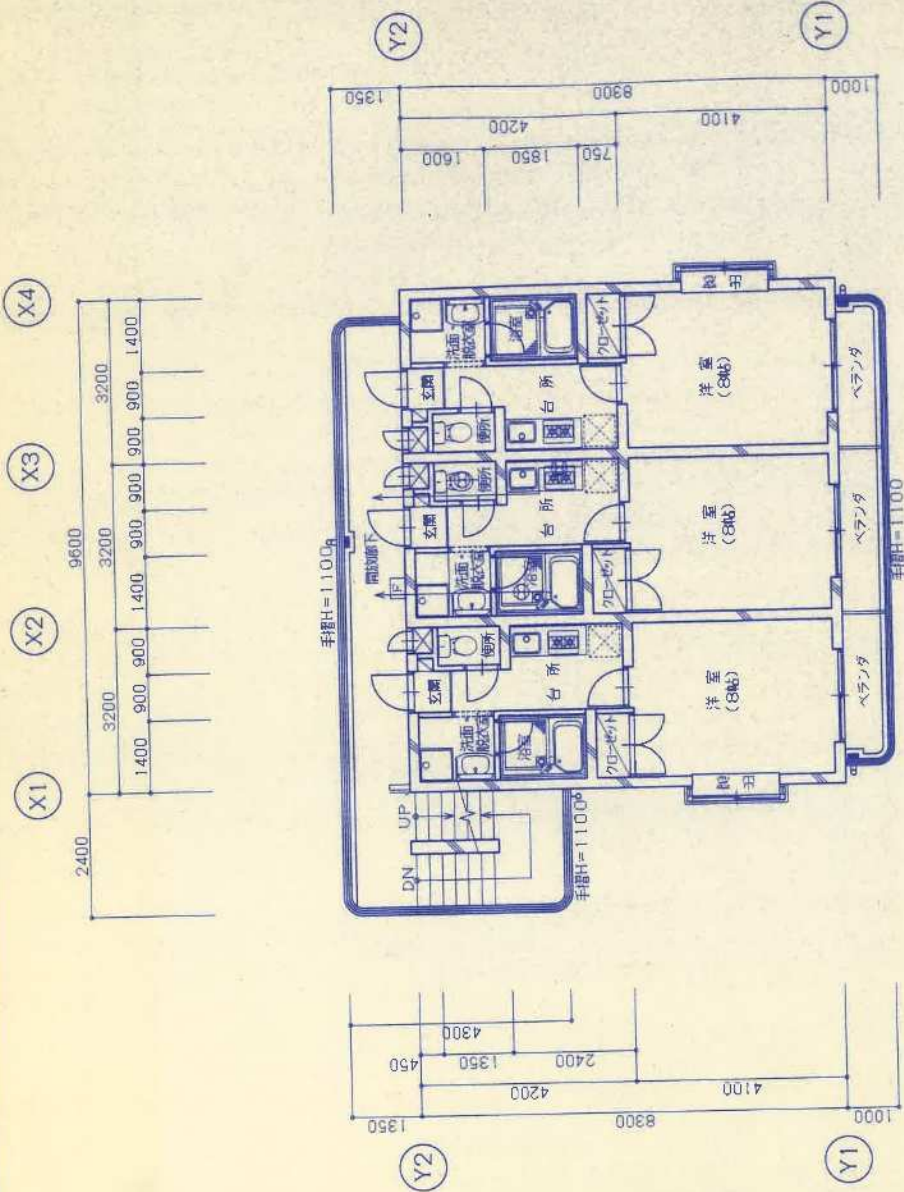


配置図・1階平面図 S=1:100

必要	判定
A 居住者用駐車場 12戸×6/10=7.2...8台	4台不足
B 来客用駐車場 (1台) 2.35×5.00=11.75㎡	OK
C 居住者用駐輪場 12戸×7/10=8.4...9台 9台×1.20m/台=10.80㎡	OK
D コミ置場 12戸×0.2=2.40㎡ 12戸÷7=1.70...2.00×0.2=0.40㎡ 2.40㎡+0.40㎡=2.80㎡	OK

- 特記事項
- ☐ ガス給湯機 PS内設置
 - ◀ ⊕ ▶ 換気扇 換気扇位置(行)
 - ☐ 誘導標識
 - ☐ ABC消火器 粉末10号
 - ≡ RC
 - ≡ CBt100
 - ≡ LGSw65
- 界壁：鉄筋コンクリート W=110
 ※PS：水平区画
 ※スパンドレル：900以上



2, 3階平面図 S=1:100

換気計算 (火気使用室)
使用ガス器具: 20ガスコンロ
0.68kg/H
使用換気量: 150φ
420m ³ /H
V=40KQ
=40X12.90X0.68
=350.88m ³ /H < 420m ³ /H

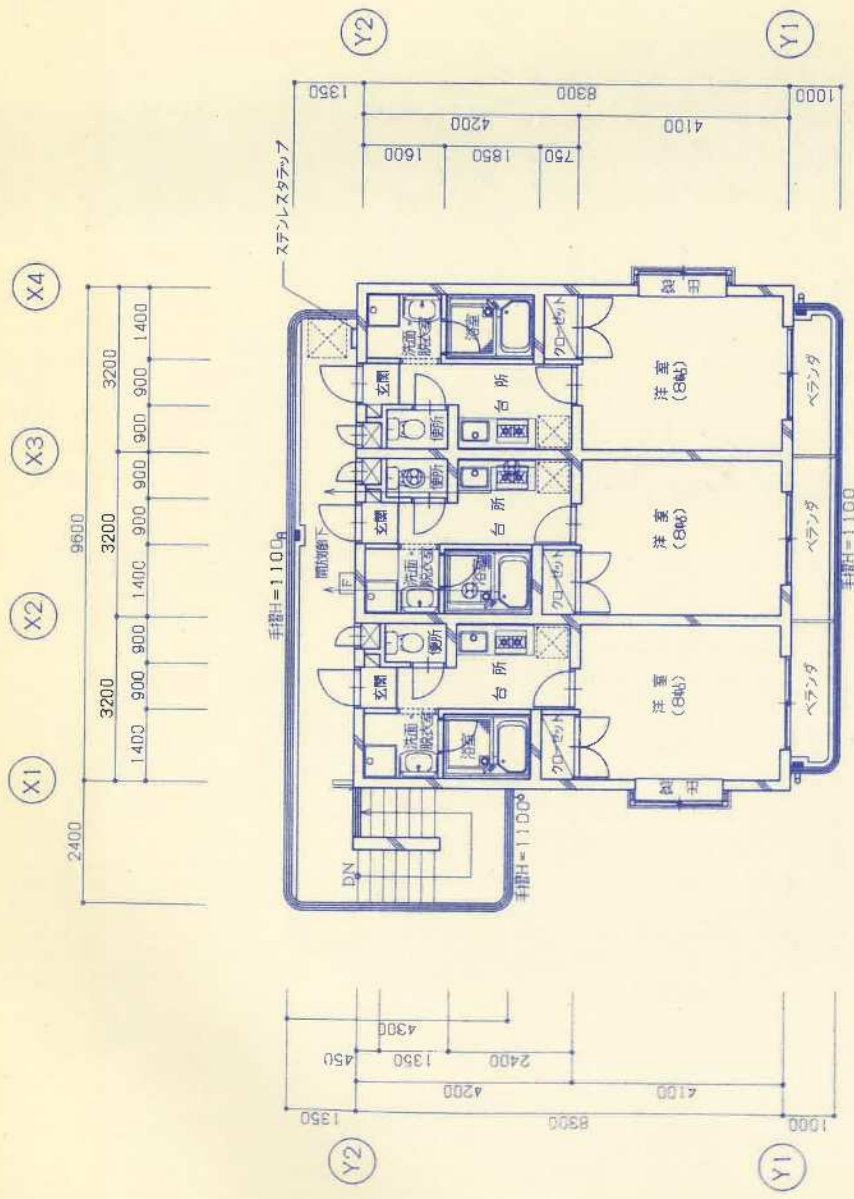
屋外階段 (RC造)
踏面: 250
蹴上: 192.85
有効巾: 900以上

以上

(仮称) 南光台三丁目ハイツ 新築工事

図面名称	配置図, 1~3階平面図	設計番号	A-06
縮尺	1:100	量	日付
			年月日

日本ホーム株式会社 一級建築士事務所
 一級建築士登録第 115371号 佐々木直隆



4階平面図 S=1:100

特記事項	
☐	ガス給湯機 PS内設置
←⊕→	換気扇 換気扇位置 (各住戸共通)
台	誘導標識
☒	ABC消火器 粉末10号
==	RC
-----	CBt100
====	LGSw65
界壁	鉄筋コンクリート W=180

※PS:水平区画
※スパンドレル:900以上

換気計算 (火気使用室)	
使用ガス器具:2口ガスコンロ	
0.68kg/H	
使用換気扇:150φ	
420m ³ /H	
V=40KQ	
=40X12.90XD.68	
=350.88m ³ /H < 420m ³ /H	

屋外階段
踏面:
蹴上:
有効巾: